

HTI

HANDEL FÜR TIEFBAU
UND INDUSTRIE TECHNIK



FELDBEREGNUNG FACHKATALOG



INHALT

VERSORGUNG

BEREGNUNGSHYDRANTEN	13
FORMTEILE GUSS (GGG) MIT STECKMUFFENVERBINDUNG	14
FORMTEILE GUSS (GGG) MIT FLANSCHVERBINDUNG	17
SCHRAUBEN, MUTTERN UND UNTERLEGSCHIEBEN	20
FLANSCHDICHTUNGEN	23
PVC-DRUCKROHRE UND FORMTEILE OHNE DVGW-ZULASSUNG	24
PVC-DRUCKROHRE UND FORMTEILE MIT DVGW-ZULASSUNG	26
KUGELHÄHNE UND DRUCKMINDERER	28
PE100-RC DRUCKROHR	30
KLEMMFITTINGS FÜR PE-ROHRE	32
UNIVERSALKUPPLUNG	34
GEWINDEFITTINGS AUS PP	34
PE-SCHWEIßFITTINGS	35
PE-SCHWEIßAUTOMATEN UND ZUBEHÖR	39
ROHRKUPPLUNGEN UND REPARATURKUPPLUNGEN	42
TRINKWASSERSCHIEBER UND EINBAUGARNITUREN	50
SCHACHTRING UND RIFFELBLECHABDECKUNG	54
STRAßENKAPPEN	54
TRAGPLATTEN	55
UMRANDUNGSPLETTEN	56
BEDIENSCHLÜSSEL	57
GARTENHYDRANT UND GARTENSTANDROHRE	58
KARDAN ROHRE UND FORMTEILE (PERROT-SYSTEM)	62

ENTSORGUNG

ABWASSER-KANALROHRE UND FORMTEILE	73
KABELSCHUTZROHRE	78
DRÄNAGEROHRE UND FORMTEILE	79
GLIEDERKETTENDICHTUNGEN	81
RINGRAUMDICHTUNGEN	82
MULTIKUPPLUNG FÜR ABWASSER-ROHRARTEN	82
SCHACHTSYSTEME AUS KUNSTSTOFF	84
SEDIMENTATIONSANLAGE	85
PUMPSTATIONEN	86
ABSCHIEDERANLAGEN FÜR LEICHTFLÜSSIGKEITEN	87
STEIGEISEN FÜR BETONSCHÄCHTE	88
ZEMENT UND MÖRTEL	90

ARBEITSSCHUTZ UND WERKZEUGE

SCHLÄUCHE UND SCHLAUCHKUPPLUNGEN	94
PUMPEN	96
LEITERN UND ZUBEHÖR	97
WERKZEUGE UND ZUBEHÖR	100
ELEKTROMASCHINEN UND AKKU-WERKZEUGE	104
BATTERIEN	109
BESEN, SCHAUFELN, GABELN UND HARKEN	109
ARBEITSKLEIDUNG UND ARBEITSSCHUTZ	113
BAUZÄUNE UND BAUSTELLENABSICHERUNG	116
PFLEGEPRODUKTE	117

GALABAU

SAMMELBEHÄLTER FÜR SILAGESICKERSAFT, GÄRSAFT UND JAUCHE	122
ABLAUFELEMENTE FÜR SILOANLAGEN	124
ENTWÄSSERUNGSRINNEN	125
BAUSTEINE FÜR SCHÜTTGUTBOXEN	128
WINKELSTÜTZEN AUS SICHTBETON	129
BETONPFLASTER, RASENGITTERSTEINE UND RASENBORDE	131
ZAUNSYSTEME, GABIONENSYSTEME UND TORSYSTEME	133







VERSORGUNG

Wasser ist unser wichtigstes Gut. Die HTI sorgt dafür, dass jeder Tropfen auch tatsächlich dort ankommt, wo er hin soll. Wie wir das machen? In der Rubrik Versorgung finden Sie verschiedene Rohre, Armaturen, Formstücke, Kupplungen und vieles mehr, die genau das ermöglichen.

Wir bieten Ihnen darüber hinaus noch deutlich mehr. Gerne beraten wir Sie zu unserem kompletten Sortiment persönlich vor Ort oder telefonisch.



BEREGNUNGSHYDRANT »HEIDE SPEZIAL«

MERKMALE

- DN 80 PN 16
- mit angegossenem Vaterstück
89 mm für Schnellkupplung
- Beschichtung: bitumiert
- Farbe: schwarz
- Gewicht: 15,8 kg

Der Beregnungshydrant »Heide Spezial« wurde aus der Praxis speziell für die Bewässerung in der Landwirtschaft konstruiert. Der Anschluss mit Vaterstück ermöglicht eine leicht herzustellende Verbindung mit der Beregnungsmaschine. Das Gehäuse aus duktilem Gusseisen nach EN-JS 1050 ist korrosionsbeständig. Das Absperrerelement ist weichdichtend. Das Oberteil aus Messing zum Absperrern des Hydranten ist mit einem Dichtring zum Gehäuse abgedichtet. Der Einbau des Hydranten kann auf einfache Weise überall dort vorgenommen werden, wo ortsfest verlegte Rohrleitungen mit Anschlussflanschen DN 80 (DIN EN 1092) versehen sind. Die Anordnung der Schnellkupplung und die Bedienung von oben gewährleisten eine einfache und bequeme Handhabung.

WERKSTOFFE

- Körper: Gusseisen
- Ventilkörper: Messing
- Stößel: Messing
- Spindel: Edelstahl
- Spindelmutter: Edelstahl
- Schrauben: Edelstahl
- Dichtungen: EPDM

KBN HYHEIDE80A



Nachfolgemodell mit rotbrauner Epoxy-Beschichtung, Lieferbar ab Mitte 2021

FRISCHHUT RANGE



BEREGNUNGSHYDRANT

»HYDRO MAX« DN 100

- DN 100, PN 16
- mit selbsttätiger Entleerung
- Beschichtung: Epoxy
- Farbe: blau

KBN HYHMAX100

FORMTEILE AUS GUSS (GGG) MIT STECKMUFFENVERBINDUNG

BESCHICHTUNG: EPOXY, FARBE: BLAU PN 10/16

E-KS FLANSCHMUFFENSTÜCK

DN	da [mm]	KBN
80	90	KSE80
100	110	KSE100
125	140	KSE125
150	160	KSE150
200	225	KSE200
250	280	KSE250
300	315	KSE300

**F-KS EINFLANSCHSTÜCK**

DN	da [mm]	KBN
80	90	KSF80
100	110	KSF100
125	140	KSF125
150	160	KSF150
200	225	KSF200
250	280	KSF250
300	315	KSE300

**EN-KS FLANSCH-MUFFENKRÜMMER**

DN	da [mm]	KBN
80	90	KSEN80
80	110	KSEN10080
80	140	KSEN14080
80	160	KSEN16080
100	110	KSEN100
150	160	KSEN150
300	315	KSE300



MMR-KS DOPPELMUFFENREDUKTION

DN	da [mm]	KBN
100/80	110/90	KSMMR10080
125/80	140/90	KSMMR12580
125/100	140/110	KSMMR125100
150/100	160/110	KSMMR150100
150/125	160/140	KSMMR150125
200/125	225/140	KSMMR200125
200/150	225/160	KSMMR200150
250/150	280/160	KSMMR250150

**MMA-KS DOPPELMUFFENSTÜCK
MIT FLANSCHABGANG**

DN	da [mm]	KBN
80 /80	90	KSMMA8080
100/80	110	KSMMA10080
100/100	110	KSMMA100100
125/80	140	KSMMA12580
125/100	140	KSMMA125100
125/125	140	KSMMA125125
150/80	160	KSMMA15080
150/100	160	KSMMA150100
150/125	160	KSMMA150125
150/150	160	KSMMA150150
200/80	225	KSMMA20080
200/100	225	KSMMA200100
200/150	225	KSMMA200150
200/200	225	KSMMA200200
250/100	280	KSMMA250100

**EX-KS ROHRENDKAPPE**

DN	da [mm]	KBN
100	110	KSEX100
140	140	KSEX125
160	160	KSEX150
225	225	KSEX200



**MMA-KS DOPPELMUFFENSTÜCK
MIT MUFFENABGANG**

DN	da [mm]	KBN
80/80	90/90	KSMMB8080
100/80	110/90	KSMMB10080
100/100	110/110	KSMMB100100
125/80	140/90	KSMMB12580
125/100	140/110	KSMMB125100
125/125	140/140	KSMMB125125
150/80	160/90	KSMMB15080
150/100	160/110	KSMMB150100
150/125	160/140	KSMMB150125
150/150	160/160	KSMMB150150
200/80	225/90	KSMMB20080
200/100	225/110	KSMMB200100
200/125	225/140	KSMMB200125
200/150	225/160	KSMMB200150
200/200	225/225	KSMMB200200
250/100	280/110	KSMMB250100


**KS ZUGSICHERUNG
FARBE: ROT**

DN	da [mm]	PN	KBN
100	110	10/16	ZUGS100F
125	140	10/16	ZUGS125F
150	160	10/16	ZUGS150F
200	225	10	ZUGS200F10



FORMTEILE GUSS (GGG) MIT FLANSCHVERBINDUNG

BESCHICHTUNG: EPOXY, FARBE: BLAU PN 10/16

N-STÜCK FLANSCHEN-FUßKRÜMMER

DN	da [mm]	KBN
80	80	GDEWSN80
100	100	GDEWSN100
150	150	GDEWSN150



T-STÜCK FLANSCHEN-T-STÜCK

DN	da [mm]	KBN
80	80	GDEWST80
100	80	GDEWST10080
100	100	GDEWST100
125	80	GDEWST12580
125	100	GDEWST125100
150	80	GDEWST15080
150	100	GDEWST150100
150	150	GDEWST150
200	80	GDEWST20080
200	100	GDEWST200100
200	200	GDEWST200



FFR-STÜCK FLANSCHEN-REDUZIERSTÜCK

DN	da [mm]	KBN
100	80	GDFFREWS10080
125	80	GDFFREWS12580
125	100	GDFFREWS125100
150	80	GDFFREWS15080
150	100	GDFFREWS150100
150	125	GDFFREWS150125
200	150	GDFFREWS200150



FF-STÜCK FLANSCHEN-ZWISCHENSTÜCK

DN	da [mm]	KBN
80	100	GDFFEWS80100
80	150	GDFFEWS80150
80	200	GDFFEWS80200
80	300	GDFFEWS80300
80	400	GDFFEWS80400
80	500	GDFFEWS80500
80	1.000	GDFFEWS801000
100	100	GDFFEWS100100
100	200	GDFFEWS100200
100	250	GDFFEWS100250
100	300	GDFFEWS100300
100	400	GDFFEWS100400
100	500	GDFFEWS100500
100	1.000	GDFFEWS1001000
150	200	GDFFEWS150200
150	300	GDFFEWS150300
150	400	GDFFEWS150400
150	500	GDFFEWS150500
150	1.000	GDFFEWS1501000
200	200	GDFFEWS200200
200	500	GDFFEWS200500
200	1.000	GDFFEWS2001000



FFK-STÜCK FLANSCHEN-BOGEN

DN	da [mm]	KBN
80	45	GDFFKEWS8045
100	45	GDFFKEWS10045
150	45	GDFFKEWS15045



Q-STÜCK FLANSCHEN-BOGEN

DN	da [mm]	KBN
80	90	GDQEWS8090
100	90	GDQEWS10090
150	90	GDQEWS15090

**X-STÜCK BLINDFLANSCH**

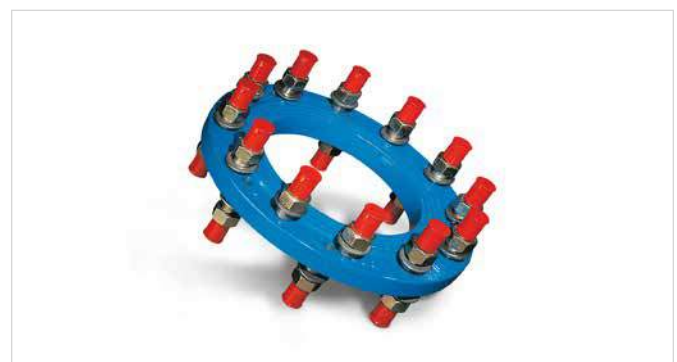
DN	KBN
50	GDXB50
80	GDXB80
100	GDXB100
125	GDXB125
150	GDXB150
200	GDXB200
250	GDXB250

**XI-STÜCK FLANSCH
MIT INNENGEWINDE**

DN	Innengewinde [Zoll]	KBN
50	2	GDXGEWS5050
80	2	GDXGEWS8050
100	2	GDXGEWS10050
125	2	GDXGEWS12550
150	2	GDXGEWS15050
200	2	GDXGEWS20050
250	2	GDXGEWS25050
300	2	GDXGEWS30050

**XR-STÜCK REDUZIERFLANSCH TYP A**

DN	Innengewinde [Zoll]	Lochbild	KBN
100	80"	8/8	GDXR100808
150	100"	8/8	GDXR150100





SCHRAUBEN, MUTTERN UND UNTERLEGSCHIEBEN



SCHRAUBE SECHSKANT EDELSTAHL
V2A ISO 4014/DIN 931

Abmessungen [mm]	KBN
M16×50	S8016504014B1
M16×60	S8016604014B1
M16×65	S8016654014B1
M16×70	S8016704014B1
M16×80	S8016804014B1
M16×90	S8016904014B1
M16×100	S80161004014B1
M16×110	S80161104014B1
M16×150	S80161504014B1
M20×70	S8020704014B1
M20×80	S8020804014B1
M20×90	S8020904014B1
M20×100	S80201004014B1
M20×110	S80201104014B1
M20×120	S80201204014B1
M20×130	S80201304014B1
M20×140	S80201404014B1
M20×150	S80201504014B1



MUTTER SECHSKANT EDELSTAHL
V4A DIN 934

Größe [mm]	KBN
M16	M8116934B1
M20	M8120934B1
M24	M8124934B1



UNTERLEGSCHIEBE EDELSTAHL
V2A DIN 125

Größe [mm]	KBN
M16	M8116934B1
M20	M8120934B1
M24	M8124934B1

**VIELE WEITERE GRÖßEN, ABMESSUNGEN
UND AUSFÜHRUNGEN LIEFERBAR.
FRAGEN SIE UNS!**



MASCHINENSCHRAUBEN VERZINKT
DIN 601 | inkl. Mutter

Abmessungen [mm]	KBN
M16x50	MSV1650
M16x60	MSV1660
M16x65	MSV1665
M16x70	MSV1670
M16x80	MSV1680
M16x90	MSV1690
M16 x100	MSV16100
M16 x110	MSV16110
M16x150	MSV16150N



UNTERLEGSCHIEBE VERZINKT
DIN 125

Größe [mm]	KBN
M16/A17,0	CCLUSCH170
M20/A21,0	CCLUSCH210



**VIELE WEITERE GRÖßEN, ABMESSUNGEN
UND AUSFÜHRUNGEN LIEFERBAR.
FRAGEN SIE UNS!**

FLANSCHDICHTUNGEN

FLANSCHDICHTUNG GUMMI

mit Einlage, EPDM DIN-EN681 / ELL

DN	Abmessungen [mm]	PN max. Betriebsdruck [bar]	KBN
50	61×107×4	10-40	FLDGS104050E
65	77×127×4	10-40	FLDGS104065E
80	89×142×4	10-40	FLDGS104080E
100	115×162×5	10-16	FLDGS1040100E
125	141×192×5	10-16	FLDGS1040125E
150	169×218×5	10-16	FLDGS1040150E
200	220×273×6	10-16	FLDGS1040200E
250	273×328×6	10	FLDGS10250E
300	324×378×6	10	FLDGS10300E



PVC-DRUCKROHRE UND FORMTEILE OHNE DVGW-ZULASSUNG FÜR DIE FELDBERECHNUNG

DRUCKROHR PVC-HART

mit Steckmuffe, Stangenware, Länge: 6 m

DN	da [mm]	PN max. Betriebsdruck [bar]	KBN
100	110	12,5	KSDR12100SFB
125	140	12,5	KSDR12125SFB
150	160	12,5	KSDR12150SFB
200	225	12,5	KSDR12200SFB



STECKMUFFENBOGEN

PVC-HART MK-KS

DN	da [mm]	Grad	PN max. Betriebsdruck [bar]	KBN
100	110	11	12,5	KSMK10011FB
100	110	22	12,5	KSMK10022FB
100	110	30	12,5	KSMK10030FB
100	110	45	12,5	KSMK10045FB
125	140	11	12,5	KSMK12511FB
125	140	22	12,5	KSMK12522FB
125	140	30	12,5	KSMK12530FB
125	140	45	12,5	KSMK12545FB
150	160	11	12,5	KSMK15011FB
150	160	22	12,5	KSMK15022FB
150	160	30	12,5	KSMK15030FB
150	160	45	12,5	KSMK15045FB
200	225	11	12,5	KSMK20011FB
200	225	22	12,5	KSMK20022FB
200	225	30	12,5	KSMK20030FB
200	225	45	12,5	KSMK20045FB

**STECKMUFFENBOGEN**

PVC-HART MQ-KS

DN	da [mm]	Grad	PN max. Betriebsdruck [bar]	KBN
100	110	90	12,5	KSMQ100FB
125	140	90	12,5	KSMQ125FB
150	160	90	12,5	KSMQ150FB
200	225	90	12,5	KSMQ200FB

**ÜBERSCHIEBMUFFE**

PVC-HART U-KS

DN	da [mm]	PN max. Betriebsdruck [bar]	KBN
100	110	12,5	KSU100FB
125	140	12,5	KSU125FB
150	160	12,5	KSU150FB
200	225	12,5	KSU200FB



PVC-DRUCKROHRE UND FORMTEILE MIT DVGW-ZULASSUNG

TRINKWASSERROHR

DRUCKROHR PVC-HART

mit Steckmuffe, Stangenware, Länge: 6 m

DN	da [mm]	PN max. Betriebsdruck [bar]	KBN
100	110	12,5	KSDR10100S
125	140	12,5	KSDR10125S
150	160	12,5	KSDR10150S
200	225	10,0	KSDR10200S



STECKMUFFENBOGEN PVC-HART MK-KS

DN	da [mm]	Grad	PN max. Betriebsdruck [bar]	KBN
100	110	11	12,5	KSMK10011
100	110	22	12,5	KSMK10022
100	110	30	12,5	KSMK10030
100	110	45	12,5	KSMK10045
125	140	11	12,5	KSMK12511
125	140	22	12,5	KSMK12522
125	140	30	12,5	KSMK12530
125	140	45	12,5	KSMK12545
150	160	11	12,5	KSMK15011
150	160	22	12,5	KSMK15022
150	160	30	12,5	KSMK15030
150	160	45	12,5	KSMK15045
200	225	11	12,5	KSMK20011
200	225	22	12,5	KSMK20022
200	225	30	12,5	KSMK20030
200	225	45	12,5	KSMK20045



STECKMUFFENBOGEN PVC-HART MQ-KS

DN	da [mm]	Grad	PN max. Betriebsdruck [bar]	KBN
100	110	90	12,5	KSMQ100
125	140	90	12,5	KSMQ125
150	160	90	12,5	KSMQ150
200	225	90	12,5	KSMQ200



ÜBERSCHIEBMUFFE PVC-HART U-KS

DN	da [mm]	PN max. Betriebsdruck [bar]	KBN
100	110	12,5	KSU100
125	140	12,5	KSU125
150	160	12,5	KSU150
200	225	12,5	KSU200



KUGELHÄHNE UND DRUCKMINDERER FÜR TRINKWASSER



UNIVERSAL MUFFEN-KUGELHAHN AUS MESSING

- für Trinkwasser (DVGW Zulassung), Druckluft, Gas (DVGW-Zulassung bis MOP 5), Öl, Lösungsmittel
- HTB Klasse B 0,1
- voller Durchgang
- silikonfrei
- wartungsfrei

- **Ausführung:** IG/IG nach ISO 7/1
- **DN:** 20 | **PN:** 40
- **Material:** Messing CW617N verchromt
- **Kugel:** Messing CW617N verchromt
- **Dichtung:** Teflon
- **Spindel:** Messing ausblassicher
- **Hebelgriff:** aus Stahl mit grauer Kunststoffummantelung
- **Stopfbuchse:** /
- **Temperatur:** -20° C bis +170° C
- **Zulassungen:** Gas nach DIN EN 331 GAD 90/396/EWG, Trinkwasser nach DIN EN 13828 und W570-1 PED97/23/EGKat.3B+C1

DN	Anschlussgewinde [Zoll]	KBN
10	3/8"	KHTGU10HGTR
15	1/2"	KHTGU15HGTR
20	3/4"	KHTGU20HGTR
25	1"	KHTGU25HGTR
32	1 1/4"	KHTGU32HGTR
40	1 1/2"	KHTGU40HGTR
50	2"	KHTGU50HGTR



MUFFEN-KUGELHAHN FÜR TRINKWASSER MIT SANFTSCHLUSSGRIFF

- außen vernickelt
- DIN-DVGW geprüft
- voller Durchgang nach DIN EN 1983
- PN 40

- **Ausführung:** IG/IG nach ISO 7/1
- **Material:** Messing verchromt
- **Hebelgriff:** grün
- **Temperatur:** -15° C bis +110° C

DN	Anschlussgewinde [Zoll]	KBN
10	3/8"	KHTW10SGTR
15	1/2"	KHTW15SGTR
20	3/4"	KHTW20SGTR
25	1"	KHTW25SGTR
32	1 1/4"	KHTW32SGTR
40	1 1/2"	KHTW40SGTR
50	2"	KHTW50SGTR



MUFFEN-KUGELHAHN FÜR TRINKWASSER AUS MESSING

- außen vernickelt
- DIN-DVGW geprüft
- voller Durchgang nach DIN EN 1983
- PN 40

- **Ausführung:** IG/IG nach ISO 7/1
- **Material:** Messing verchromt
- **Hebelgriff:** grün
- **Temperatur:** -15° C bis +110° C

DN	Anschlussgewinde [Zoll]	KBN
10	3/8"	KHTW10HGTR
15	1/2"	KHTW15HGTR
20	3/4"	KHTW20HGTR
25	1"	KHTW25HGTR
32	1 1/4"	KHTW32HGTR
40	1 1/2"	KHTW40HGTR
50	2"	KHTW50HGTR



MUFFEN-KUGELHAHN

AUS EDELSTAHL

- DVGW
- silikonfrei
- für Wasser, Öl, Druckluft, Kraftstoffe, Lösungsmittel, Dampf, aggressive Medien, Lebensmittel, Getränke
- 2-teilig verschraubt
- voller Durchgang
- Trinkwasserinstallation
- PN10

- **Gehäuse:** Edelstahl
- **Schalthebel:** aus Edelstahl mit grüner Kunststoffummantelung
- **Ausführung:** IG nach ISO 228-1
- **DN:** 20 | **PN:** 40 bar
- **Material:** Edelstahl, 1.4408
- **Kugel:** Edelstahl, 1.4408
- **Dichtung:** PTFE
- **Spindel:** Edelstahl, 1.4401, ausblassicher
- **Stopfbuchse:** PTFE, einstellbar
- **Temperatur:** -20° C bis +180° C, abhängig vom Betriebsdruck
- **Zulassungen:** Trinkwasser nach DIN EN 13828 und DVGW W570-1, NW-6102B00271

DN	Anschlussgewinde [Zoll]	KBN
10	3/8"	KHTE10HGTR
15	1/2"	KHTE15HGTR
20	3/4"	KHTE20HGTR
25	1"	KHTE25HGTR
32	1 1/4"	KHTE32HGTR
40	1 1/2"	KHTE40HGTR
50	2"	KHTE50HGTR



DRUCKMINDERER

AUS MESSING

- DVGW-geprüft
- inkl. 2 unterschiedlichen Verschraubungsparen zum Variieren der Einbaulänge
- Einbau waagrecht und senkrecht möglich
- heißwasserbeständig bis 80° C (0-65° C nach DIN DVGW)

- **Gehäuse:** Messing
- **Manometeranschluss:** 1/4"
- **Einstellbereich:** 1,0 – 6,0 bar
- **max. Betriebsdruck:** 25 bar,
- **Membran:** EPDM
- **Sitzdichtung:** EPDM

DN	Einbaulänge [mm]*	KBN
15	80	DM15TR
20	90	DM20TR
25	100	DM25TR
32	105	DM32TR
40	130	DM40TR
50	140	DM50TR

* ohne Verschraubung

PE100-RC MEHRSCHICHTROHR

DRUCKROHRSYSTEM FÜR DIE TRINKWASSERVERSORGUNG

MERKMALE

- Mehrschichtrohr
- RC = resistance to crack
- DA 20 als Vollwandrohr (durchgefärbt),
DA 25 bis bis DA 225 als Mehrschichtrohr
- Verbindung durch alle PE-Schweiß- und
PE-Klemmverfahren möglich



DRUCKROHR PE100-RC RINGBUNDWARE

da [mm] Außen-Ø	S/WS [mm] Wandstärke	SDR	KBN Ringbund 25 m	KBN Ringbund 50 m	KBN Ringbund 100 m
20	2,0	11	AXPETRC201125	AXPETRC201150	AXPETRC2011
25	2,3	11	AXPETRC251125	AXPETRC251150	AXPETRC2511
32	3,0	11	AXPETRC321125	AXPETRC321150	AXPETRC3211
40	3,7	11	AXPETRC401125	AXPETRC401150	AXPETRC4011
50	4,6	11	AXPETRC501125	AXPETRC501150	AXPETRC5011
63	5,8	11	AXPETRC631125	AXPETRC631150	AXPETRC6311
75	6,8	11	-	AXPETRC751150	AXPETRC7511

DRUCKROHR PE100-RC STANGENWARE 6 M

da [mm] Außen-Ø	S/WS [mm] Wandstärke	SDR	KBN Ringbund 25 m
20	2,0	11	AXPETRC20116
25	2,3	11	AXPETRC25116
32	3,0	11	AXPETRC32116
40	3,7	11	AXPETRC40116
50	4,6	11	AXPETRC50116
63	5,8	11	AXPETRC63116
75	6,8	11	AXPETRC75116

DRUCKROHR PE100-RC
 STANGENWARE 12 M

da [mm] Außen-Ø	S/WS [mm] Wandstärke	SDR	KBN
90	8,2	11	PETRC901112
90	5,4	17	PETRC901712
110	10,0	11	PETRC1101112
110	6,6	17	PETRC1101712
125	11,4	11	PETRC1251112
125	7,4	17	PETRC1251712
140	12,7	11	PETRC1401112
140	8,3	17	PETRC1401712
160	14,6	11	PETRC1601112
160	9,5	17	PETRC1601712
225	20,5	11	PETRC2251112
225	13,4	17	PETRC2251712







KLEMMFITTINGS FÜR PE-ROHRE

PLASSON SERIE 18, FÜR WASSER 16 BAR



KUPPLUNG

Größe [mm]	KBN
20	PLK20
25	PLK25
32	PLK32
40	PLK40
50	PLK50
63	PLK63



KUPPLUNG REDUZIERT

Größe [mm]	KBN
25 × 20	PLK2520
32 × 25	PLK3225
40 × 32	PLK4032
50 × 40	PLK5040
63 × 50	PLK6350



T-STÜCK 90°

Größe [mm]	Grad	KBN
25	90°	PLT20
32	90°	PLT25
40	90°	PLT32
50	90°	PLT40
63	90°	PLT50



WINKEL 90°

Größe [mm]	Grad	KBN
25	90°	PLW25
32	90°	PLW32
40	90°	PLW40
50	90°	PLW50
63	90°	PLW63



ANSCHLUSSVERSCHRAUBUNG
MIT INNENGEWINDE

Größe [mm]	Größe Innengewinde [Zoll]	KBN
25	¾"	PLV2520I*
32	1"	PLV3225I*
40	1 ¼"	PLV4032I
40	1 ½"	PLV4040I
50	1 ½"	PLV5040I
63	1 ½"	PLV6340I
63	2"	PLV6350I

* Ausführung ohne Edelstahlring



ANSCHLUSSVERSCHRAUBUNG
MIT AUßENGEWINDE

Größe [mm]	Größe Innengewinde [Zoll]	KBN
32	1"	PLV3225A
40	1 ¼"	PLV4032A
40	2"	PLV4050A
50	1 ½"	PLV5040A
63	2"	PLV6350A



ENDKAPPE

Größe [mm]	KBN
25	PLES25
32	PLES32
40	PLES40
50	PLES50
63	PLES63

**VIELE WEITERE GRÖßEN, ABMESSUNGEN
UND AUSFÜHRUNGEN LIEFERBAR.
FRAGEN SIE UNS!**

UNIVERSALKUPPLUNG

PLASSON SERIE 19, FÜR WASSER 16 BAR



- zum Verbinden von gleichen oder verschiedenen Rohrwerkstoffen
- einsetzbar als Reparatur- oder Übergangskupplung
- für Rohrmaterialien aus Kunststoff und Metall

Spannbereich [mm]	KBN
24 - 28	PLUK28
31 - 35	PLUK35
40 - 43	PLUK43
48 - 51	PLUK51
60 - 64	PLUK64



GEWINDEFITTINGS

AUS PP, FÜR WASSER 10 BAR



DOPPELNIPPEL

Größe Außengewinde [Zoll]	KBN
1 ¼" × 1 ¼"	PLDN3232
1 ½" × 1"	PLDN4025PP
1 ½" × 1 ¼"	PLDN4032PP
1 ½" × 1 ½"	PLDN4040
2" × 1"	PLDN5025PP
2" × 1 ¼"	PLDN5032PP
2" × 1 ½"	PLDN5040PP



STOPFEN

Größe Außengewinde [Zoll]	KBN
¾"	PLS10PP
½"	PLS15PP
¾"	PLS20PP
1"	PLS25PP
¼"	PLS32PP
½"	PLS40PP
2"	PLS50PP

PE-SCHWEIßFITTINGS



ELEKTROSCHWEIß-MUFFE

a [mm] Außen-Ø	SDR	KBN
25	11	ELGEFM25PLUS
32	11	ELGEFM32PLUS
40	11	ELGEFM40PLUS
50	11	ELGEFM50PLUS
63	11	ELGEFM63PLUS
75	11	ELGEFM75PLUS
90	11	ELGEFM90PLUS
110	11	ELGEFM110PLUS
125	11	ELGEFM125PLUS
140	11	ELGEFM140PLUS
160	11	ELGEFM160PLUS
180	11	ELGEFM180PLUS
225	11	ELGEFM225PLUS
160	17	ELGEFM16010PLU
180	17	ELGEFM18010PLU
225	17	ELGEFM22510PLU
280	17	ELGEFM28010PLU
315	17	ELGEFM31510PLU

ELEKTROSCHWEIß-WINKEL

a [mm] Außen-Ø	Grad	SDR	KBN
25	90°	11	ELGEFW2590PL
32	45°	11	ELGEFW3245PL
32	90°	11	ELGEFW3290PL
40	45°	11	ELGEFW4045PL
40	90°	11	ELGEFW4090PL
50	45°	11	ELGEFW5045PL
50	90°	11	ELGEFW5090PL
63	45°	11	ELGEFW6345PL
63	90°	11	ELGEFW6390PL
75	45°	11	ELGEFW7545PL
75	90°	11	ELGEFW7590PL
90	45°	11	ELGEFW9045PL
90	90°	11	ELGEFW9090PL
110	45°	11	ELGEFW11045PL
110	90°	11	ELGEFW11090PL
125	45°	11	ELGEFW12545PL
125	90°	11	ELGEFW12590PL
160	45°	11	ELGEFW16045PL
160	90°	11	ELGEFW16090PL
225	45°	11	ELGEFW22545PL
225	90°	11	ELGEFW22590PL

VIELE WEITERE GRÖßEN, ABMESSUNGEN
UND AUSFÜHRUNGEN LIEFERBAR.
FRAGEN SIE UNS!



ELEKTROSCHWEIß-T-STÜCK

a [mm] Außen-Ø	SDR	KBN
32	11	ELGEFT32PLUS
50	11	ELGEFT50PLUS
63	11	ELGEFT63PLUS
75	11	ELGEFT75PLUS
90	11	ELGEFT90PLUS
110	11	ELGEFT110PLUS
125	11	ELGEFT125PLUS
160	11	ELGEFT160PLUS
125	11	ELGEFM125PLUS
140	11	ELGEFM140PLUS
160	11	ELGEFM160PLUS



ELEKTROSCHWEIß-REDUZIERMUFFE

a [mm] Außen-Ø	SDR	KBN
40 × 32	11	ELGEFRM4032P
50 × 32	11	ELGEFRM5032P
50 × 40	11	ELGEFRM5040P
63 × 32	11	ELGEFRM6332P
63 × 40	11	ELGEFRM6340P
63 × 50	11	ELGEFRM6350P
90 × 63	11	ELGEFRM9063P
110 × 90	11	ELGEFRM11090P
160 × 110	11	ELGEFRM160110P



ELEKTROSCHWEIß-ENDKAPPE

a [mm] Außen-Ø	SDR	KBN
25	11	ELGEFEK25PLUS
32	11	ELGEFEK32PLUS
40	11	ELGEFEK40PLUS
50	11	ELGEFEK50PLUS
63	11	ELGEFEK63PLUS
75	11	ELGEFEK75PLUS
90	11	ELGEFEK90PLUS
110	11	ELGEFEK110PLUS
125	11	ELGEFEK125PLUS
160	11	ELGEFEK160PLUS
160	11	ELGEFM160PLUS



ELEKTROSCHWEIß-ÜBERGANGSMUFFE PE/MESSING MIT AUßENGEWINDE

a [mm] Außen-Ø	Größe [Zoll] Außen-Ø	SDR	KBN
32	1"	11	ELGEFUM3225P
40	1 ¼"	11	ELGEFUM4032P
50	1 ¼"	11	ELGEFUM5032P
50	1 ½"	11	ELGEFUM5040P
63	2"	11	ELGEFUM6350P
63	2"	11	ELGEFUM6350P

VIELE WEITERE GRÖßEN, ABMESSUNGEN
UND AUSFÜHRUNGEN LIEFERBAR.
FRAGEN SIE UNS!

REINIGUNGSPRODUKTE FÜR DIE SCHWEIßNAHTVORBEREITUNG



TANGIT KS FLÜSSIGREINIGER
SPEZIALREINIGER | 1 LITER

KBN DFCPLWE0211



TANGIT KS REINIGUNGSTÜCHER
SPEZIALREINIGER | 100 TÜCHER

KBN TATUECHER



ELEKTROSCHWEIß-T-STÜCK
MIT LOSFLANSCH ST-PP PE 100

Durchgang/ da Außen-Ø [mm]	Abgang, Losflansch DN	max. Betriebs- druck PN [bar]	KBN
90 × 90	80	16	FUSAMTF9080
110 × 110	80	16	FUSAMTF11080
110 × 110	100	16	FUSAMTF110100
125 × 125	80	16	FUSAMTF12580
125 × 125	100	16	FUSAMTF125100
160 × 160	80	16	FUSAMTF16080
160 × 160	100	16	FUSAMTF160100
180 × 180	80	16	FUSAMTF18080
180 × 180	100	16	FUSAMTF180100
200 × 200	80	16	FUSAMTF20080
200 × 200	100	16	FUSAMTF200100
225 × 225	80	16	FUSAMTF22580
225 × 225	100	16	FUSAMTF225100
250 × 250	80	16	FUSAMTF25080
250 × 250	100	16	FUSAMTF250100



ELEKTROSCHWEIß-T-STÜCK
MIT LOSFLANSCH ST-PP PE 100 – MIT STANDFUß (KIT)

Durchgang/ da Außen-Ø [mm]	Abgang, Losflansch DN	Länge Fußplatte [mm]	Breite Fußplatte [mm]	max. Betriebs- druck PN [bar]	KBN
90 × 90	80	250	160	16	FUSAMTF9080F
110 × 110	80	280	180	16	FUSAMTF11080F
110 × 110	100	280	180	16	FUSAMTF110100F
125 × 125	80	350	195	16	FUSAMTF12580F
125 × 125	100	350	195	16	FUSAMTF125100F
160 × 160	80	380	240	16	FUSAMTF16080F
160 × 160	100	380	240	16	FUSAMTF160100F
180 × 180	80	330	280	16	FUSAMTF18080F
180 × 180	100	330	280	16	FUSAMTF180100F
200 × 200	80	475	300	16	FUSAMTF20080F
200 × 200	100	475	300	16	FUSAMTF200100F
225 × 225	80	500	320	16	FUSAMTF22580F
225 × 225	100	500	320	16	FUSAMTF225100F
250 × 250	80	550	360	16	FUSAMTF25080F
250 × 250	100	550	360	16	FUSAMTF250100F



PE-SCHWEIßAUTOMATEN UND ZUBEHÖR



**HÜRNER SCHWEIßAUTOMAT
PE/PP HST 300, PRINT+/USB"**

KBN HUHST3001



**HÜRNER SCHWEIßAUTOMAT
PE/PP HST 300, JUNIOR +**

KBN HUHST3006



**+GF+ ELEKTROSCHWEIßGERÄT MSA 2.0
230V**

KBN GF790156001



**+GF+ ELEKTROSCHWEIßGERÄT MSA 2.1
230V**

KBN GF790156009



**ANBOHR- UND SPANNWERKZEUG
LIGHTFIT**

KBN LFITABSWMIETE



**AUFSPANN- UND ANBOHRGERÄT FWFIT
FÜR FRIAFIT | ABWASSERSÄTTEL ASA-TL**

KBN FRIAFITFLABWS



**HÜRNER KUNSTSTOFFSCHERE
HSTCUT 63
0-63 MM, 216-100-215**

KBN HUHSTCUT63



**HAND-ROHRSCABER
SMARTFUSE
MIT 4 KLINGEN, BREITE: 64 MM**

KBN FUSAHR54



**ERSATZKLINGENBLOCK
FÜR HAND-ROHRSCABER
MIT 2 KLINGEN, BREITE: 64 MM**

KBN FUSAEBLOCK54



+GF+ SCHÄLGERÄT PT 4
SDR 1 | FÜR HDPE ROHR

D [mm]	e [mm]	KBN
20	1,9	GFSGPT420
25	2,3	GFSGPT425
32	3,0	GFSGPT432
40	3,7	GFSGPT440
50	4,6	GFSGPT450
63	5,8	GFSGPT463



HÜRNER ROHRSCÄLGERÄT
GR. 1 UND 2 INKL. TRANSPORTKOFFER

Abmessung	KBN
32-160 mm	MGHUSG1
110-500 mm	MGHUSG2

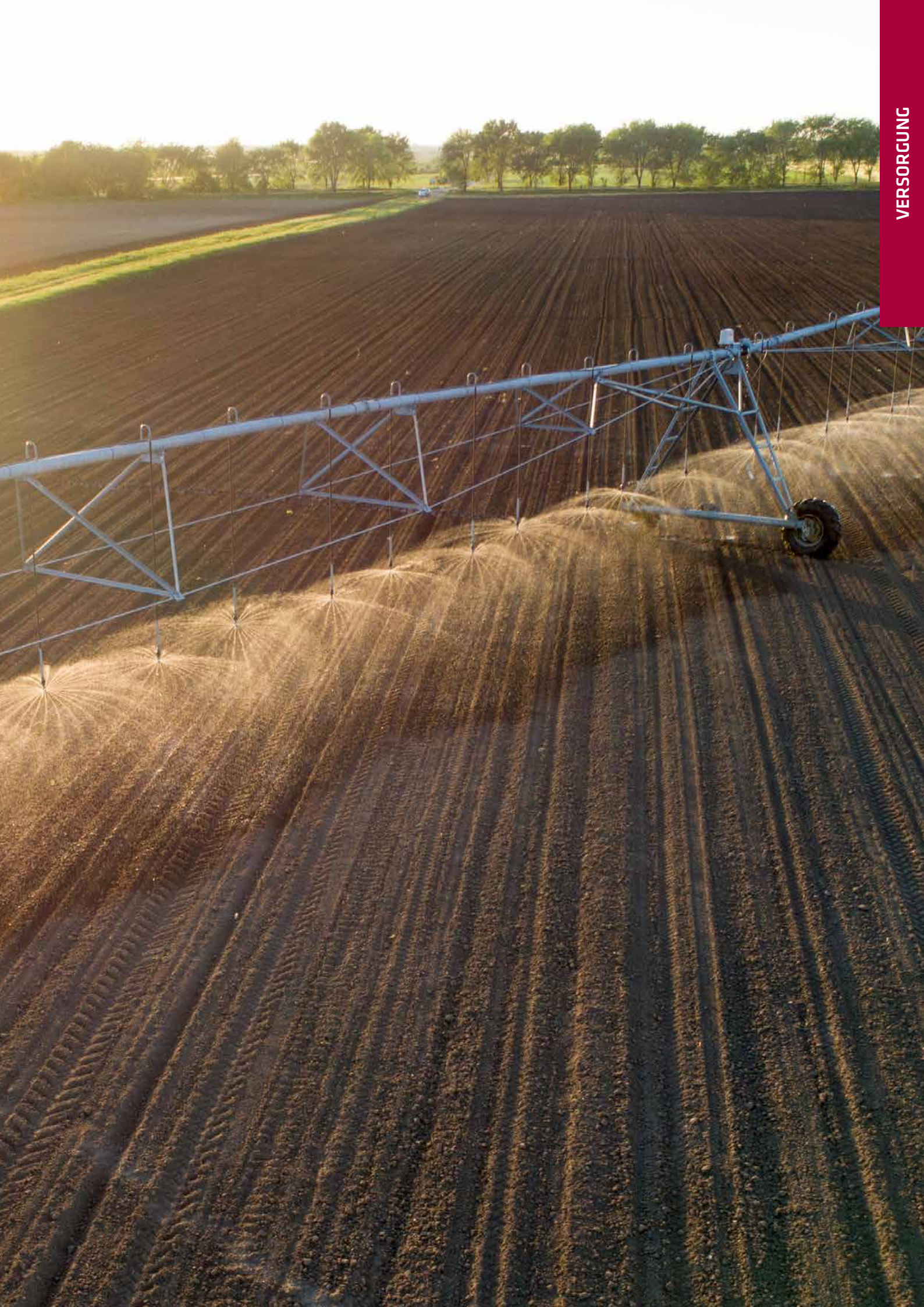


ERSATZMESSER HÜRNER
FÜR SCHÄLGERÄT GR. 1 UND 2

KBN HUEM1

**ALLE MIETGERÄTE SIND AUCH ALS NEUWARE KÄUFLICH
ZU ERWERBEN. BITTE SPRECHEN SIE UNS AN!**





MEHRBEREICHSKUPPLUNG HYMAXGRIP FÜR TRINKWASSER/WASSER

geeignet für die Rohrwerkstoffe Guss, Stahl, PE (mit Stützhülse), PVC | zugfest | Werkstoff: Duktulguss | Beschichtung: Epoxy | Farbe: blau



**MEHRBEREICHSKUPPLUNG HYMAXGRIP
ZUGFEST**

DN	Spannbereich [mm]	max. Betriebsdruck PN [bar]	KBN
40/50	39 - 67	16	TCHYMAXGMBK50
65	59 - 87	16	TCHYMAXGMBK65
80	80 - 106	16	TCHYMAXGMBK80
100	104 - 130	16	TCHYMAXGMBK100
125	130 - 162	16	TCHYMAXGMBK125
150	158 - 190	16	TCHYMAXGMBK150
175	190 - 240	16	TCHYMAXGMBK175
200	214 - 264	16	TCHYMAXGMBK200
250	266 - 316	16	TCHYMAXGMBK250
300	312 - 362	16	TCHYMAXGMBK300



**MEHRBEREICHSKUPPLUNG HYMAXGRIP REDUZIERT
ZUGFEST**

DN 1 - DN 2	Spannbereich 1 [mm]	Spannbereich 2 [mm]	max. Betriebsdruck PN [bar]	KBN
40/50 - 65	39 - 67	59 - 87	16	TCHYMAXGMBKR6
65 - 80	59 - 87	80 - 106	16	TCHYMAXGMBKR8
80 - 100	80 - 106	104 - 130	16	TCHYMAXGMBKR10
100 - 125	104 - 130	130 - 162	16	TCHYMAXGMBKR12
100 - 150	104 - 130	158 - 190	16	TCHYMAXGMBKR15
125 - 150	130 - 162	158 - 190	16	TCHYMAXGMBKR55
150 - 175	158 - 190	198 - 230	16	TCHYMAXGMBKR17
150 - 200	158 - 190	214 - 264	16	TCHYMAXGMBKR20
175 - 200	190 - 240	214 - 264	16	TCHYMAXGMBKR72
200 - 250	214 - 264	266 - 316	16	TCHYMAXGMBKR25
250 - 300	266 - 316	312 - 362	16	TCHYMAXGMBKR30

**MEHRBEREICHSKUPPLUNG HYMAXGRIP MIT FLANSCH**

ZUGFEST

DN	Spannbereich [mm]	max. Betriebsdruck PN [bar]	KBN
80	80 - 106	16	TCHYMAXGMBKF8
100	104 - 130	16	TCHYMAXGMBKF10
125	130 - 162	16	TCHYMAXGMBKF12
150	158 - 190	16	TCHYMAXGMBKF15
175	190 - 175	10/16	TCHYMAXGMBKF17
175	190 - 240	10/16	TCHYMAXGMBKF17
200	214 - 264	10/16	TCHYMAXGMBKF20
250	266 - 316	10/16	TCHYMAXGMBKF25
300	312 - 362	10	TCHYMAXGMBKF30

**MEHRBEREICHSKUPPLUNG HYMAXGRIP ENDKAPPE**

ZUGFEST, MIT ANSCHLUSSGEWINDE 2"

DN	Spannbereich [mm]	max. Betriebsdruck PN [bar]	KBN
40/50	39 - 67	16	TCHYMAXBKE50
65	59 - 87	16	TCHYMAXBKE65
80	80 - 106	16	TCHYMAXBKE80
100	104 - 130	16	TCHYMAXBKE100
125	130 - 162	16	TCHYMAXBKE125
150	158 - 190	16	TCHYMAXBKE150
175/200	198 - 230	16	TCHYMAXBKE175
200	214 - 264	16	TCHYMAXBKE200
250	266 - 316	16	TCHYMAXBKE250
300	312 - 362	16	TCHYMAXBKE300

DN 40 - 65: Ohne Griff, hat eine Auslassöffnung 2G BSP Anschlussgewinde
 DN 80 - 300: Hat zwei Auslassöffnungen 2G BSP Anschlussgewinde

MEHRBEREICHSKUPPLUNG HYMAX FÜR TRINKWASSER/WASSER

geeignet für die Rohrwerkstoffe Guss, Stahl, GFK, PE (mit Stützhülse), AZ, PVC | Werkstoff: Stahl | Beschichtung: Epoxy | Farbe: blau



MEHRBEREICHSKUPPLUNG HYMAX 2

NICHT ZUGFEST

DN	Spannbereich [mm]	max. Betriebsdruck PN [bar]	KBN
40	41 - 54	16	TCHYMAXBK40
50	54 - 77	16	TCHYMAXBK50
80	88 - 108	16	TCHYMAXBK80
100	108 - 143	16	TCHYMAXBK100
125	130 - 162	16	TCHYMAXBK125
150	158 - 190	16	TCHYMAXBK150
175	190 - 222	16	TCHYMAXBK175
200	217 - 250	16	TCHYMAXBK200
250	272 - 305	16	TCHYMAXBK250
300	315 - 347	16	TCHYMAXBK300
300	334 - 366	16	TCHYMAXBK301



MEHRBEREICHSKUPPLUNG HYMAX REDUZIERT

NICHT ZUGFEST

DN 1 - DN 2	Spannbereich 1 [mm]	Spannbereich 2 [mm]	max. Betriebsdruck PN [bar]	KBN
50 - 40	54 - 77	41 - 54	16	TCHYMAXBK54
100 - 80	108 - 143	88 - 108	16	TCHYMAXBK108
125 - 100	130 - 162	108 - 143	16	TCHYMAXBK1210
150 - 100	158 - 190	108 - 143	16	TCHYMAXBK1510
150 - 125	158 - 190	130 - 162	16	TCHYMAXBK1512
200 - 150	217 - 250	158 - 190	16	TCHYMAXBK2015
200 - 175	217 - 250	190 - 222	16	TCHYMAXBK3025
250 - 200	272 - 305	217 - 250	16	TCHYMAXBK3530
300 - 250	315 - 347	272 - 305	16	TCHYMAXBK3025
300 - 300	334 - 366	315 - 347	16	TCHYMAXBK3530
350 - 300	375 - 431	334 - 366	16	TCHYMAXBK35300
400 - 350	434 - 488	375 - 431	16	TCHYMAXBK4035
550 - 500	540 - 594	488 - 542	16	TCHYMAXBK5550



MEHRBEREICHSKUPPLUNG HYMAX MIT FLANSCH

NICHT ZUGFEST

DN	Spannbereich [mm]	max. Betriebsdruck PN [bar]	KBN
50	54 - 77	16	TCHYMAXF50
80	88 - 108	16	TCHYMAXF80
100	108 - 143	16	TCHYMAXF100
125	130 - 162	16	TCHYMAXF125
150	158 - 190	16	TCHYMAXF150
200	190 - 222	10	TCHYMAXF175
200	217 - 250	10	TCHYMAXF200
250	272 - 305	10	TCHYMAXF250
300	315 - 347	10	TCHYMAXF300
300	334 - 366	10	TCHYMAXF334
350	375 - 431	10	TCHYMAXF350
400	375 - 431	10	TCHYMAXF375
400	434 - 488	10	TCHYMAXF400
500	488 - 542	10	TCHYMAXF488
500	540 - 594	10	TCHYMAXF500
600	624 - 678	10	TCHYMAXF600



STÜTZHÜLSE FÜR PE-ROHR EDELSTAHL

da Außen-Ø [mm]	S/WS (Wandstärke) [mm]	SDR	KBN
63	5,8	11	STUETZH6311
63	3,8	17	STUETZH6317
75	6,8	11	STUETZH7511
75	4,5	17	STUETZH7517
90	8,2	11	STUETZH9011
90	5,4	17	STUETZH9017
110	10	11	STUETZH11011
110	6,6	17	STUETZH11017
125	11,4	11	STUETZH12511
125	7,4	17	STUETZH12517
140	12,7	11	STUETZH14011
140	8,3	17	STUETZH14017
160	14,6	11	STUETZH16011
160	9,5	17	STUETZH16017
180	16,4	11	STUETZH18011
180	10,7	17	STUETZH18017
200	18,2	11	STUETZH20011
200	11,9	17	-
225	20,5	11	STUETZH22511
225	13,4	17	STUETZH22517
250	22,7	11	STUETZH25011
250	14,8	17	STUETZH25017
280	25,4	11	STUETZH28011
280	16,6	17	STUETZH28017
315	28,6	11	STUETZH31511
315	18,7	17	STUETZH31517
355	32,2	11	STUETZH35511
355	21,1	17	STUETZH35517



REPARATURKUPPLUNG ADUXA REPAJOINT

FLEXIBLE REPARATURKUPPLUNG AUS EDELSTAHL FÜR TRINKWASSER- UND ABWASSERLEITUNGEN

FÜR VERWENDUNG AUF FOLGENDEN ROHRARTEN: Duktulgussrohre | Graugussrohre | Kunststoffrohre (PE*/PVC/GFK) | Betonrohre (kreisrund) | Eternitrohre | Stahl-/Edelstahlrohre

* Stützhülse erforderlich

EINSATZMÖGLICHKEITEN

ALS REPARATURKUPPLUNG



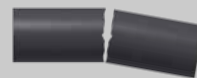
Schadstellen und Rohrbrüche bis zu 200 mm Breite



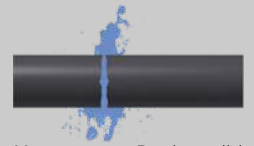
Gerade Brüche



Brüche mit Versatz bis 9 mm



Auswinkelung bis 3°



Montage unter Druck möglich

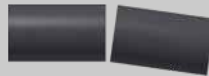
ALS ROHRKUPPLUNG¹



Für Rohre mit Spitzenden und Rohrspalt bis zu 200 mm Breite

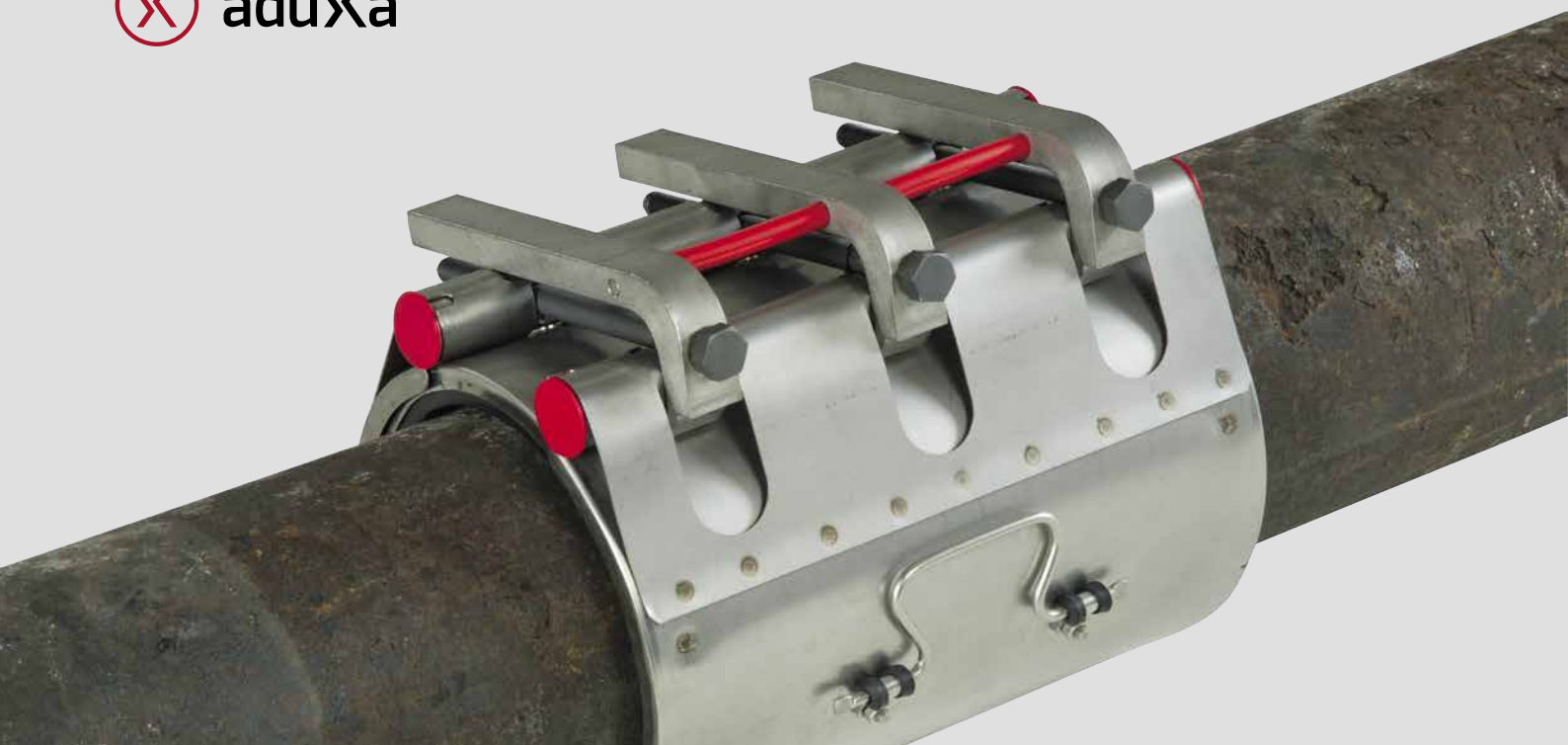
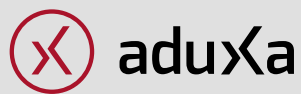


Rohre mit Versatz bis 9 mm



Auswinkelung bis 3°

¹ Verbindung von Rohren aus zwei verschiedenen Materialien gleicher DN möglich



DN	Spannbereich [mm]	Baulänge [mm]	Betriebsdruck PN [bar]	Anzugsmoment [Nm]	SW [mm]	Gewinde M	KBN
40	46-53	200	16	10	17	10	AXREPK46532
40	53-60	200	16	10	17	10	AXREPK53602
50	56-64	200	16	10	17	10	AXREPK56642
50/60	63-71	200	16	10	17	10	AXREPK63712
60/65	72-80	200	16	10	17	10	AXREPK72802
65/70	76-83	200	16	10	17	10	AXREPK76832
70	82-89	200	16	10	17	10	AXREPK82892
80	88-98*	200	16	10	17	10	AXREPK88982
90	97 - 108	200	16	10	17	10	AXREPK971082
100	108-118	200	16	10	17	10	AXREPK1081182
100	108-118	300	16	10	17	10	AXREPK1081183
100	114-124*	200	16	10	17	10	AXREPK1141242
100	114-124*	300	16	10	17	10	AXREPK1141243
100	120-130	200	16	10	17	10	AXREPK1201302
100	120-130	300	16	10	17	10	AXREPK1201303
100/125	128-138	200	16	10	17	10	AXREPK1281382
100/125	128-138	300	16	10	17	10	AXREPK1281383
125	139-149*	200	16	10	17	10	AXREPK1391492
125	139-149*	300	16	10	17	10	AXREPK1391493
135/150	150-160	200	16	10	17	10	AXREPK1501602
135/150	150-160	300	16	10	17	10	AXREPK1501603
150	159-170	300	16	20	19	12	AXREPK1591703
150	165-175 *	300	16	20	19	12	AXREPK1651753
165	175-185	300	16	20	19	12	AXREPK1751853
175	186-196	300	16	20	19	12	AXREPK1861963
175/180	196-206	300	16	20	19	12	AXREPK1962063
190/200	206-216	300	16	20	19	12	AXREPK2062163
200	216-226*	300	16	20	19	12	AXREPK2162263
225	241-251	300	16	20	19	12	AXREPK2412513
250	264-274	300	16	20	19	12	AXREPK2642743
250	274-284*	300	16	20	19	12	AXREPK2742843
300	315-325	300	10	20	19	12	AXREPK3153253
300	321-331*	300	10	20	19	12	AXREPK3213313
350	355-365	300	10	20	19	12	AXREPK3553653
350	368-379*	300	10	20	19	12	AXREPK3683793
400	398-408	300	10	20	19	12	AXREPK3984083
400	419-429	300	10	20	19	12	AXREPK4194293
400	425-435*	300	10	20	19	12	AXREPK4254353

* empfohlener Spannbereich für duktile Gussrohre nach europäischer Gussrohrnorm EN 545

ADUXA TRINKWASSERSCHIEBER

MERKMALE

- Grundreihe 15 (F5)
- Gehäuse und Oberteil aus duktilem Gusseisen
- Beschichtung: EKB (blau)
- DVGW-Zulassung
- mit roter Adapterscheibe für den Anschluss einer Einbaugarnitur
- mit roten Flanschschutzkappen



ADUXA KEILOVALSCHIEBER

TRINKWASSER, MODELL 6030

DN	Baulänge [mm]	Max. Betriebsdruck PN [bar]	Nennmaß Adapterscheibe [mm]	KBN
50	250	16	80	AXKOS5016T
65	270	16	80	AXKOS6516T
80	280	16	80	AXKOS8016T
100	300	16	80	AXKOS10016T
125	325	16	80	AXKOS12516T
150	350	16	80	AXKOS15016T
200	400	10	100	AXKOS20010T
200	400	16	100	AXKOS20016T

MERKMALE

- Grundreihe 14 (F4)
- Gehäuse und Oberteil aus duktilem Gusseisen
- Beschichtung: EKB (blau)
- DVGW-Zulassung
- mit roter Adapterscheibe für den Anschluss einer Einbaugarnitur
- mit roten Flanschschutzkappen

**ADUXA KEILOVALSCHIEBER**

TRINKWASSER, MODELL 6020

DN	Baulänge [mm]	Max. Betriebsdruck PN [bar]	Nennmaß Adapterscheibe [mm]	KBN
50	150	16	80	AXKFS5016T
65	170	16	80	AXKFS6516T
80	180	16	80	AXKFS8016T
100	190	16	80	AXKFS10016T
125	200	16	80	AXKFS12516T
150	210	16	80	AXKFS15016T
200	230	10	100	AXKFS20010T
200	230	16	100	AXKFS20016T

ADUXA EINBAUGARNITUREN

ADUXA TELESKOP-EINBAUGARNITUR FÜR SCHIEBER

Armatur	DN	Rohrdeckung ¹ [m]	Gestängellänge [m]	KBN
für Schieber	40/50	0,75-1,00	0,43-0,65	AXE31K50100K
für Schieber	40/50	0,85-1,15	0,51-0,82	AXE31K50115K
für Schieber	40/50	1,00-1,45	0,86-1,52	AXE31K50145K
für Schieber	40/50	1,20-1,85	1,31-2,42	AXE31K50185K
für Schieber	40/50	1,65-2,75	0,43-0,65	AXE31K50275K
für Schieber	65/80	0,80-1,05	0,51-0,82	AXE31K80105K
für Schieber	65/80	0,90-1,20	0,66-1,11	AXE31K80120K
für Schieber	65/80	1,05-1,50	0,78-1,35	AXE31K80150K
für Schieber	65/80	1,25-1,90	0,86-1,52	AXE31K80190K
für Schieber	65/80	1,70-2,80	1,31-2,42	AXE31K80280K
für Schieber	100/125/150	0,85-1,05	0,41-0,62	AXE31K150105K
für Schieber	100/125/150	0,95-1,20	0,49-0,77	AXE31K150120K
für Schieber	100/125/150	1,05-1,45	0,61-1,02	AXE31K150145K
für Schieber	100/125/150	1,20-1,80	0,78-1,35	AXE31K150180K
für Schieber	100/125/150	1,75-2,85	1,31-2,42	AXE31K150285K
für Schieber	175/200	0,95-1,15	0,40-0,59	AXE31K200115K
für Schieber	175/200	1,00-1,25	0,45-0,70	AXE31K200125K
für Schieber	175/200	1,15-1,55	0,60-1,00	AXE31K200155K
für Schieber	175/200	1,40-2,05	0,85-1,50	AXE31K200205K
für Schieber	175/200	1,85-2,95	1,30-2,40	AXE31K200295K
für Schieber	250/300/350	1,10-1,30	0,40-0,60	AXE31K350130K
für Schieber	250/300/350	1,20-1,50	0,50-0,80	AXE31K350150K
für Schieber	250/300/350	1,40-1,90	0,70-1,20	AXE31K350190K
für Schieber	250/300/350	1,80-2,70	1,10-2,00	AXE31K350270K



ADUXA TELESKOP-EINBAUGARNITUR FÜR HAUSANSCHLUSSARMATUREN

Armatur	Rohrdeckung ¹ [m]	Gestängelänge [m]	KBN
für Ventilanbohrarmatur	0,85-1,10	0,46-0,73	AXE31V110K
für Ventilanbohrarmatur	0,95-1,25	0,54-0,88	AXE31V125K
für Ventilanbohrarmatur	1,05-1,50	0,66-1,11	AXE31V150K
für Ventilanbohrarmatur	1,25-1,90	0,86-1,52	AXE31V190K
für Ventilanbohrarmatur	1,70-2,80	1,31-2,42	AXE31V280K
für PE-Ventilanbohrarmatur ²	0,85-1,10	0,46-0,73	AXE31PV110K
für PE-Ventilanbohrarmatur ²	0,95-1,25	0,54-0,88	AXE31PV125K
für PE-Ventilanbohrarmatur ²	1,05-1,50	0,66-1,11	AXE31PV150K
für PE-Ventilanbohrarmatur ²	1,25-1,90	0,86-1,52	AXE31PV190K
für PE-Ventilanbohrarmatur ²	1,70-2,80	1,31-2,42	AXE31PV280K



¹⁾ Das tatsächliche Rohrdeckungsmaß kann je nach Fabrikat und Nennweite der verwendeten Armatur von der Vorgabe abweichen. Es wird empfohlen, die Gestängelänge als Bemessungsgrundlage heranzuziehen.

²⁾ passend für Fabrikate Friatec und Georg Fischer

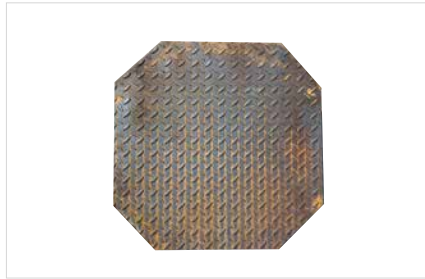
SCHACHTRING UND RIFFELBLECHABDECKUNG FÜR BEREGNUNGSHYDRANTEN



SCHACHTRING
BETON SR-F

- 600 × 500 × 90 mm
- mit Falz
- ehemals DIN 4034/2
- ohne Steigeisen

KBN SRF6050



RIFFELBLECHABDECKUNG
FÜR SCHACHTRING DN 600

- 700 × 700 × 4 mm
- abgekantet

KBN RIFFELBL7070

STRAßENKAPPEN



ADUXA STRAßENKAPPE
GUSSEISEN ÄHNLICH DIN 4057

- für Hausanschlussarmaturen
- verstellbar
- mit Fuß
- Aufschrift »W«

KBN AXS4057



ADUXA STRAßENKAPPE
GUSSEISEN ÄHNLICH DIN 4056

- für Schieber
- verstellbar
- mit Fuß
- Aufschrift »W«

KBN AXS4056



ADUXA STRAßENKAPPE
GUSSEISEN ÄHNLICH DIN 4055

- für Hydranten
- verstellbar
- mit Fuß
- Aufschrift »Hydrant«

KBN AXS4055



STRAßENKAPPE
GUSSEISEN ÄHNLICH DIN 4057/38

- für Hausanschlussarmaturen
- starre Ausführung
- mit Fuß
- Aufschrift »W«

KBN STRKA4057ALT



STRAßENKAPPE
GUSSEISEN ÄHNLICH DIN 4056/38

- für Schieber
- starre Ausführung
- mit Fuß
- Aufschrift »W«

KBN STRKAGE4056



STRAßENKAPPE
GUSSEISEN ÄHNLICH DIN 4055/38

- für Hydranten
- starre Ausführung
- mit Fuß
- Aufschrift »Hydrant«

KBN STRKA4055

TRAGPLATTEN



TRAGPLATTE
FÜR STRAßENKAPPE DIN 4057/4038/
4074 UND DIN 4059

- für Hausanschlussarmaturen
- Beton

KBN TRPLAT40573874



TRAGPLATTE
FÜR STRAßENKAPPE DIN 4056/4058/3581

- für Schieber
- Beton

KBN TRPLATB4056



TRAGPLATTE
FÜR STRAßENKAPPE DIN 4055

- für Hydranten DN80
- Beton

KBN TRPLAT4055

UMRANDUNGSPLETTEN



UMRANDUNGSPLETTEN
FÜR STRAßENKAPPEN DIN 4057/1938

■ Beton

KBN UMRPLAT4057



UMRANDUNGSPLETTEN
FÜR STRAßENKAPPE DIN 4056

■ Beton

KBN UMRPLAT4056



UMRANDUNGSPLETTEN
FÜR STRAßENKAPPE DIN 4055

■ Beton

KBN UMRPLAT50



UMRANDUNGSPLETTEN
FÜR STRAßENKAPPEN DIN 4055/74

■ Kunststoff

KBN UMPLAT405574

BEDIENSCHLÜSSEL UND KOMBI-BEDIENSCHLÜSSEL



BEDIENSCHLÜSSEL

LÄNGE: 800 MM

- für Beregnungshydranten

KBN HYHEIDESCHLUE



BEDIENSCHLÜSSEL

LÄNGE: 900 MM

- für Hausanschlussarmaturen

KBN BDSVAS90



BEDIENSCHLÜSSEL

LÄNGE: 1.100 MM

- für Schieber und Unterflurhydranten

KBN SCHLUESHYC



ADUXA KOMBI-BEDIENSCHLÜSSEL

LÄNGE: 900 MM

- für Unterflurhydranten, Schieber und Hausanschlussarmaturen
- bestehend aus Schlüsselstange mit angeschweißten Kuppelmuffen SW 12/14 bzw. SW 27/32 mm
- höhenverstellbar von 1,00–1,50 m
- inkl. Handgriff, Ratschenadapter und Tragetasche.

KBN AXKBS100150



ADUXA KUPPELMUFFEN-ADAPTER-SET

- bestehend aus Kuppelmuffen-Adapter verzinkt
- zur werkzeuglosen Aufnahme in Kuppelmuffe SW 27/32 mm des Kombi-Bedien-schlüssel
- Fixierung mittels Clip-Stift

DN	SW [mm]	KBN
40/50	14/17	AXKBSKMA4050
65/80	17/19	AXKBSKMA6580*
100/150	19/22	AXKBSKMA100150
175/200	24/27	AXKBSKMA175200

* passend für Feldberegnungshydranten



ADUXA RATSCHKE 3/4"

- aus Chrom-Vanadium-Stahl
- Länge 500 mm
- mit Kunststoffgriff
- ohne Vierkant-Einsatz
- schwarz

KBN AXKBSRA34500



ADUXA RATSCHKE 3/4", BEIDSEITIG

- aus Chrom-Vanadium-Stahl
- Länge 900 mm
- mit Kunststoffgriff
- ohne Vierkant-Einsatz
- schwarz

KBN AXKBSRA34900BS

GARTENHYDRANT UND GARTENSTANDROHRE



EWE GARTENHYDRANT
DN 25 | ANSCHLUSS RP 1"

- mit Einbaugarnitur und Steigrohr
- Steigrohr-Anschluss Bajonett für Gartenstandrohr DN 25
- Eingang: Rp1"
- Nenndruck: PN16 Wasser

Rohrdeckung [m]	KBN
1,00	GAHYEWE100
1,25	GAHYEWE125
1,50	GAHYEWE150
1,00 - 1,50 (verstellbar)	GAHYEWE100150



EWE GARTENHYDRANT
DN 40 | ANSCHLUSS RP 2"

- mit Einbaugarnitur und Steigrohr
- Steigrohr-Anschluss Bajonett für Gartenstandrohr DN 40
- Eingang: Rp2"
- Nenndruck: PN16 Wasser

Rohrdeckung [m]	KBN
1,00	Auf Anfrage
1,25	Auf Anfrage
1,50	Auf Anfrage
1,75	Auf Anfrage



EWE GARTENHYDRANT
DN 40 | ANSCHLUSS 2"

- mit Einbaugarnitur und Steigrohr
- Eingang: Rp2"
- Steigrohr-Anschluss 2" IG
- Nenndruck: PN16 Wasser

Rohrdeckung [m]	KBN
1,00	Auf Anfrage
1,25	Auf Anfrage
1,50	Auf Anfrage
1,75	Auf Anfrage



EWE GARTENSTANDROHR
DN 25 | MIT RÜCKFLUSSVERHINDERER

- ohne Wasserzähler
- 1x Auslaufventil DN 20 mit Geka
- mit Rückflussverhinderer

KBN GSEWE2520



EWE GARTENSTANDROHR
DN 25 | MIT SYSTEMTRENNER BA

- ohne Wasserzähler
- 1x Auslaufventil DN 20 mit Geka
- mit Systemtrenner BA

KBN AUF ANFRAGE



EWE GARTENSTANDROHR
DN 40 | MIT SYSTEMTRENNER BA ODER RÜCKLAUFVERHINDERER

- 3 - 7 Auslaufventile nach Wunsch
- die Gartenstandrohre mit Systemtrenner BA sind zusätzlich mit Feinfilter ausgestattet

KBN AUF ANFRAGE



EWE GARTENSTANDROHR
DN 40 | AUSLAUFVENTILE DN 20 MIT GEKA

- nur für Gartenhydrant DN 40

KBN AUF ANFRAGE



EWE GARTENVENTIL 1"
MIT SELBSTTÄTIGER ENTLERUNG

KBN GAVEEWE25N



EWE SICKERPACKUNG
FÜR EWE GARTENHYDRANT DN 25

- zweiteilig

KBN EWESP



EWE STRAßENKAPPE GUßEISEN
FÜR EWE-GARTENHYDRANT
ÄHNLICH DIN 4055

- starre Ausführung, mit Fuß
- Aufschrift: EWE Gartenhydrant

KBN EWESTRAKAGH



EWE TRAGPLATTE
FÜR STRAßENKAPPE DIN 4055

KBN EWETRPLATGH

STARKE PRODUKTE UND STARKE LÖSUNGEN! DIE PARTNER DER HTI FÜR DIE FELDBERECHNUNG.



FRISCHHUT RANGE



+GF+



 **PLASSON**[®]
Mensch · Produkt · Service

CONEL
CONNECTING ELEMENTS

wavin

mall
umweltsysteme

EWE
ARMATUREN
Bewährt bis ins Detail.

 **Gamrat**



 **TRINNITY**
DIE MARKE FÜR DAS FACHHANDWERK





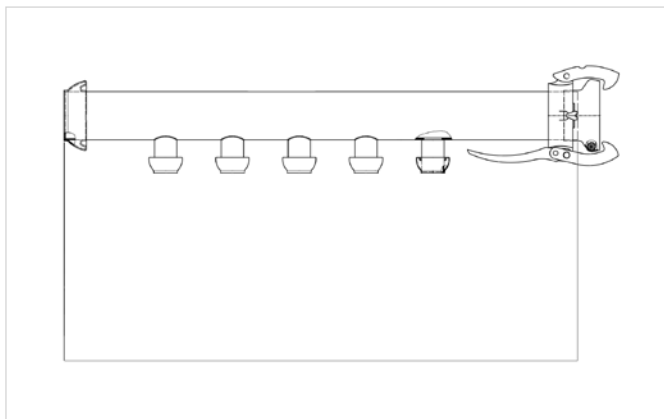
KARDAN ROHRE PERROT-SYSTEM



KARDAN SCHNELLKUPPLUNGSROHRE

Größe [mm]	Länge [mm]	KBN
50	1.000	KSKR501
50	2.000	KSKR502
50	3.000	KSKR503
50	4.000	KSKR504
50	5.000	KSKR505
50	6.000	KSKR506
70	1.000	KSKR701
70	2.000	KSKR702
70	3.000	KSKR703
70	4.000	KSKR704
70	5.000	KSKR705
70	6.000	KSKR706
89	1.000	KSKR891
89	2.000	KSKR892
89	3.000	KSKR893
89	4.000	KSKR894
89	5.000	KSKR895
89	6.000	KSKR896
108	1.000	KSKR1081
108	2.000	KSKR1082
108	3.000	KSKR1083
108	4000	KSKR1084
108	5000	KSKR1085
108	6000	KSKR1086

Größe [mm]	Länge [mm]	KBN
133	1.000	KSKR1331
133	2.000	KSKR1332
133	3.000	KSKR1333
133	4.000	KSKR1334
133	5.000	KSKR1335
133	6.000	KSKR1336
159	1.000	KSKR1591
159	2.000	KSKR1592
159	3.000	KSKR1593
159	4.000	KSKR1594
159	5.000	KSKR1595
159	6.000	KSKR1596
216	1.000	KSKR2161
216	2.000	KSKR2162
216	3.000	KSKR2163
216	4.000	KSKR2164
216	5.000	KSKR2165
216	6.000	KSKR2166



KARDAN SCHNELLKUPPLUNGSSAMMELROHR 50 MM

Anzahl Abgangstutzen	Größe [mm]	Länge [mm]	KBN
1	108	2000	KSKRS1082
1	159	2000	KSKRS1592
2	108	3000	KSKRS1083
2	159	3000	KSKRS1593
3	108	4000	KSKRS1084
3	159	4000	KSKRS1594
4	108	5000	KSKRS1085
4	159	5000	KSKRS1595

KARDAN SCHNELLKUPPLUNGSSAMMELROHR MIT ABSPERRSCHIEBER 1 1/2"

Anzahl Abgangstutzen	Größe [mm]	Länge [mm]	KBN
1	108	2000	KSKRSA1082
2	108	3000	KSKRSA1083
3	108	4000	KSKRSA1084
4	108	5000	KSKRSA1085



KARDAN FORMTEILE PERROT-SYSTEM



KARDAN V-TEIL
MIT GEDREHTER SCHLAUCHTÜLLE

Größe [mm]	Länge [mm]	KBN
50	50	KVSK5050
70	70	KVSK7070
70	75	KVSK7075
89	75	KVSK8975
89	80	KVSK8980
89	90	KVSK8990
108	100	KVSK108100
133	125	KVSK133125
159	150	KVSK159150



KARDAN M-TEIL
MIT GEDREHTER SCHLAUCHTÜLLE

Größe [mm]	Länge [mm]	KBN
50	50	KMSK5050
70	70	KMSK7070
70	75	KMSK7075
89	75	KMSK8975
89	80	KMSK8980
89	90	KMSK8990
108	100	KMSK108100
133	125	KMSK133125
159	150	KMSK159150



KARDAN V-TEIL
MIT GEWINDESTUTZEN

Größe [mm]	Länge [mm]	KBN
50	1 ½	KVG5040
50	2	KVG5050
70	2	KVG7050
70	2 ½	KVG7065
89	3	KVG8980
108	3	KVG10880
108	4	KVG108100
133	5	KVG133125
159	6	KVG159150



KARDAN V-TEIL
MIT GESICKTER SCHLAUCHTÜLLE

Größe [mm]	Länge [mm]	KBN
50	50	KVSSI5050
70	70	KVSSI7070
89	75	KVSSI8975
89	80	KVSSI8980
89	90	KVSSI8990
108	75	KVSSI10875
108	100	KVSSI108100
108	110	KVSSI108110
133	125	KVSSI133125
159	150	KVSSI159150



KARDAN M-TEIL
MIT GESICKTER SCHLAUCHTÜLLE

Größe [mm]	Länge [mm]	KBN
50	50	KVSSI5050
70	70	KVSSI7070
89	75	KVSSI8975
89	80	KVSSI8980
89	90	KVSSI8990
108	75	KVSSI10875
108	100	KVSSI108100
108	110	KVSSI108110
133	125	KVSSI133125
159	150	KVSSI159150



KARDAN M-TEIL
MIT GEWINDESTUTZEN

Größe [mm]	Länge [mm]	KBN
50	1 ½	KMG5040
50	2	KMG5050
70	2	KMG7050
70	2 ½	KMG7065
89	3	KMG8980
108	3	KMG10880
108	4	KMG108100
133	5	KMG133125
159	6	KMG159150



KARDAN V-TEIL
MIT FLANSCH PN 10

Größe [mm]	Länge [mm]	KBN
50	50	KVF5050
70	65	KVF7065
89	80	KVF8980
108	100	KVF108100
133	125	KVF133125
159	150	KVF159150



KARDAN V-TEIL
MIT KURZROHRSTUTZEN
ZUM ANSCHWEISSEN, VERZINKT

Größe [mm]	Länge [mm]	KBN
50	50	KMF5050
70	65	KMF7065
89	80	KMF8980
108	100	KMF108100
133	125	KMF133125
159	150	KVF159150



KARDAN V-TEIL
ZUM ANSCHWEISSEN, SCHWARZ

Größe [mm]	KBN
50	KKV50
70	KKV70
89	KKV89
108	KKV108
133	KKV133
159	KKV159
216	KKV216



KARDAN M-TEIL
MIT FLANSCH PN 10

Größe [mm]	Länge [mm]	KBN
50	50	KMF5050
70	65	KMF7065
89	80	KMF8980
108	100	KMF108100
133	125	KMF133125
159	150	KVF159150



KARDAN M-TEIL
MIT KURZROHRSTUTZEN ZUM AN-
SCHWEISSEN, VERZINKT

Größe [mm]	Länge [mm]	KBN
50	KMR50	KMF5050
70	KMR70	KMF7065
89	KMR89	KMF8980
108	KMR108	KMF108100
133	KMR133	KMF133125
159	KMR159	KVF159150



KARDAN M-TEIL
ZUM ANSCHWEISSEN, MONTIERT,
SCHWARZ

Größe [mm]	KBN
50	KKM50M
70	KKM70M
89	KKM89M
108	KKM108M
133	KKM133M
159	KKM159M
216	KKM216M



KARDAN M-TEIL

ZUM ANSCHWEISSEN, UNMONTIERT, SCHWARZ

Größe [mm]	KBN
50	KKM50
70	KKM70
89	KKM89
108	KKM108
133	KKM133
159	KKM159
216	KKM216



KARDAN V-ENDSTOPFEN

Größe [mm]	KBN
50	KVX50
70	KVX70
89	KVX89
108	KVX108
133	KVX133
159	KVX159



KARDAN V-ENDSTOPFEN

Größe [mm]	KBN
50	KMX50
70	KMX70
89	KMX89
108	KMX108
133	KMX133
159	KMX159



KARDAN BOGEN MIT V-UND M-TEIL
30 GRAD

Größe [mm]	Grad	KBN
50	30°	KRKB5030
70	30°	KRKB7030
89	30°	KRKB8930
108	30°	KRKB10830
133	30°	KRKB13330
159	30°	KRKB15930



KARDAN BOGEN MIT V-UND M-TEIL
45 GRAD

Größe [mm]	Grad	KBN
50	45°	KRKB5045
70	45°	KRKB7045
89	45°	KRKB8945
108	45°	KRKB10845
133	45°	KRKB13345
159	45°	KRKB15945



KARDAN BOGEN MIT V-UND M-TEIL
90 GRAD

Größe [mm]	Grad	KBN
50	90°	KRKB5090
70	90°	KRKB7090
89	90°	KRKB8990
108	90°	KRKB10890
133	90°	KRKB13390
159	90°	KRKB15990



KARDAN REDUZIERSTÜCK
V-/M-TEIL

Größe V-Teil [mm]	Größe M-Teil [mm]	KBN
70	50	KKMGV5070
108	89	KKMGV89108
133	89	KKMGV89133
133	108	KKMGV108133
159	108	KKMGV108159
159	133	KKMGV133159



KARDAN ERWEITERUNGSSTÜCK
V-/M-TEIL

Größe V-Teil [mm]	Größe M-Teil [mm]	KBN
50	89	KG MKV8950
89	108	KG MKV10889
89	133	KG MKV13389
108	133	KG MKV133108
108	159	KG MKV159108
133	159	KG MKV159133



KARDAN STRECKENSCHIEBER
MIT V- UND M-TEIL

Größe [mm]	Zoll	KBN
50	1 1/2"	KZA5040
70	2 1/2"	KZA7065
89	3"	KZA8980
108	4"	KZA108100
133	5"	KZA133125
159	6"	KZA159150



KARDAN UMKEHRSTÜCK
MIT 2x V-TEIL

Größe [mm]	KBN
50	KDVT50
70	KDVT70
89	KDVT89
108	KDVT108
133	KDVT133
159	KDVT159



KARDAN UMKEHRSTÜCK
MIT 2x M-TEIL

Größe [mm]	KBN
50	KDMT50
70	KDMT70
89	KDMT89
108	KDMT108
133	KDMT133
159	KDMT159



KARDAN ABZWEIG
MIT 2x M-TEIL

Größe [mm]	KBN
50	KT50
70	KT70
89	KT89
108	KT108
133	KT133
159	KT159

KARDAN DICHTUNGEN UND ZUBEHÖR



KARDAN GUMMIDICHTRING
FÜR M-TEIL (NORMALEINSATZ)

Größe [mm]	KBN
50	KKG50
70	KKG70
89	KKG89
108	KKG108
133	KKG133
159	KKG159



KARDAN SAUGKORB
MIT V-TEIL UND VENTIL

Größe [mm]	KBN
70	KSK70
89	KSK89
108	KSK108

WEITERE KARDAN FORMTEILE AUF ANFRAGE







ENTSORGUNG

In der Rubrik ENTSORGUNG erhalten Sie einen Überblick über unsere verschiedenen Rohr-, Schacht- und Dichtsysteme. Diese Produkte leiten Abwasser leakagefrei ab und lassen Regenwasser gezielt versickern. Damit erhalten wir die Bodenqualität und schützen die Ressourcen – auch und gerade unserer Umwelt zuliebe.

Unsere kompetenten Mitarbeiter stehen Ihnen bei der Suche nach der passenden Lösung gerne zur Seite.



ABWASSER-KANALROHRE UND FORMTEILE

ADUXA PP2000 ROHRE



PP2000 ROHRE

MIT LIPPENDICHTRING

DN	Länge [mm]	KBN
100	500	AXPP2RM10050
100	1.000	AXPP2RM100100
100	2.000	AXPP2RM100200
100	3.000	AXPP2RM100300
100	5.000	AXPP2RM100500
125	500	AXPP2RM12550
125	1.000	AXPP2RM125100
125	2.000	AXPP2RM125200
125	3.000	AXPP2RM125300
125	5.000	AXPP2RM125500
150	500	AXPP2RM15050
150	1.000	AXPP2RM150100
150	2.000	AXPP2RM150200
150	3.000	AXPP2RM150300
150	5.000	AXPP2RM150500
200	500	AXPP2RM20050
200	1.000	AXPP2RM200100
200	2.000	AXPP2RM200200
200	3.000	AXPP2RM200300
200	5.000	AXPP2RM200500

DN	Länge [mm]	KBN
250	1.000	AXPP2RM250100
250	3.000	AXPP2RM250300
250	6.000	AXPP2RM250600
300	1.000	AXPP2RM300100
300	3.000	AXPP2RM300300
300	6.000	AXPP2RM300600
400	1.000	AXPP2RM400100
400	3.000	AXPP2RM400300
400	6.000	AXPP2RM400600
500	1.000	AXPP2RM500100
500	3.000	AXPP2RM500300
500	6.000	AXPP2RM500600

ABWASSER-KANALROHRE UND FORMTEILE

ADUXA PP2000 FORMTEILE



ADUXA PP2000 - BOGEN 15°
MIT LIPPENDICHTRING

DN	KBN
100	AXPP2B10015
125	AXPP2B12515
150	AXPP2B15015
200	AXPP2B20015
250	AXPP2B25015
300	AXPP2B30015
400	AXPP2B40015
500	AXPP2B50015



ADUXA PP2000 - BOGEN 30°
MIT LIPPENDICHTRING

DN	KBN
100	AXPP2B10030
125	AXPP2B12530
150	AXPP2B15030
200	AXPP2B20030
250	AXPP2B25030
500	AXPP2B50030



ADUXA PP2000 - BOGEN 45°
MIT LIPPENDICHTRING

DN	KBN
100	AXPP2B10045
125	AXPP2B12545
150	AXPP2B15045
200	AXPP2B20045
250	AXPP2B25045
300	AXPP2B30045
400	AXPP2B40045
500	AXPP2B50045



ADUXA PP2000 - BOGEN 67°
MIT LIPPENDICHTRING

DN	KBN
100	AXPP2B10045
125	AXPP2B12545
150	AXPP2B15045



ADUXA PP2000 - BOGEN 87°
MIT LIPPENDICHTRING

DN	KBN
100	AXPP2B10087
125	AXPP2B12587
150	AXPP2B15087
200	AXPP2B20087
250	AXPP2B25087
500	AXPP2B50030



ADUXA PP2000 - ABZWEIG 45°
MIT LIPPENDICHTRING

DN	ø	KBN
100/100	45°	AXPP2A10045
125/100	45°	AXPP2A12510045
125/125	45°	AXPP2A12545
150/100	45°	AXPP2A15010045
150/125	45°	AXPP2A15012545
150/150	45°	AXPP2A15045
200/100	45°	AXPP2A20010045



ADUXA PP2000 – ABZWEIG 45°
MIT LIPPENDICHTRING

DN	α	KBN
200/150	45°	AXPP2A20015045
200/200	45°	AXPP2A20045
250/150	45°	AXPP2A25015045
250/250	45°	AXPP2A25045
300/150	45°	AXPP2A30015045
300/200	45°	AXPP2A30020045
300/300	45°	AXPP2A30045
400/150	45°	AXPP2A40015045
400/200	45°	AXPP2A40020045
400/300	45°	AXPP2A40030045
400/400	45°	AXPP2A40040045
500/150	45°	AXPP2A50015045
500/300	45°	AXPP2A50030045
500/500	45°	AXPP2A50050045



ADUXA PP2000 – ABZWEIG 87°
MIT LIPPENDICHTRING

DN	α	KBN
100/100	87°	AXPP2A10087
150/100	87°	AXPP2A15010087
150/150	87°	AXPP2A15087
200/100	87°	AXPP2A20010087
200/150	87°	AXPP2A20015087
300/150	87°	AXPP2A30015087
300/300	87°	AXPP2A30030087
400/150	87°	AXPP2A40015087
400/300	87°	AXPP2A40030087
400/400	87°	AXPP2A40040087



ADUXA PP2000 – ABZWEIG 87°
MIT LIPPENDICHTRING

DN	KBN
100	AXPP2UM100
125	AXPP2UM125
150	AXPP2UM150
200	AXPP2UM200
250	AXPP2UM250
300	AXPP2UM300
400	AXPP2UM400
500	AXPP2UM500



ENTSORGUNG



ADUXA PP2000 - ÜBERSCHIEBMUFFE
MIT LIPPENDICHTRING

DN	KBN
100	AXPP2UM100
125	AXPP2UM125
150	AXPP2UM150
200	AXPP2UM200
250	AXPP2UM250
300	AXPP2UM300
400	AXPP2UM400
500	AXPP2UM500



ADUXA PP2000 - DOPPELMUFFE
MIT LIPPENDICHTRING

DN	KBN
100	AXPP2DM100
125	AXPP2DM125
150	AXPP2DM150
200	AXPP2DM200
250	AXPP2DM250
300	AXPP2DM300
400	AXPP2DM400
500	AXPP2DM500



ADUXA PP2000 - MUFFENSTOPFEN

DN	KBN
100	AXPP2MS100
125	AXPP2MS125
150	AXPP2MS150
200	AXPP2MS200
250	AXPP2MS250
300	AXPP2MS300
400	AXPP2MS400
500	AXPP2MS500



ADUXA PP2000 - REDUKTION
EXZENTRISCH | MIT LIPPENDICHTRING

DN	KBN
125/100	AXPP2UR125100
150/100	AXPP2UR150100
150/125	AXPP2UR150125
200/150	AXPP2UR200150
250/200	AXPP2UR250200
300/250	AXPP2UR300250
400/300	AXPP2UR400300
500/400	AXPP2UR500400



ADUXA PP2000 - REINIGUNGSROHR
MIT LIPPENDICHTRING

DN	KBN
100	AXPP2RR100
125	AXPP2RR125
150	AXPP2RR150
200	AXPP2RR200



ADUXA PP2000 - ÜBERGANG
AUF GUSSROHR | OHNE DICHTMANSCHETTE

DN	KBN
100	AXPP2UG100



ADUXA PP2000 - ÜBERGANG
AUF STEINZEUGROHR-SPITZENDE |
MIT PROFILDICHTRING

DN	KBN
100	AXPP2KGUS100
125	AXPP2KGUS125
150	AXPP2KGUS150



ADUXA PP2000 - ÜBERGANG
AUF STEINZEUGROHR-MUFFE |
MIT LIPPENDICHTRING

DN	KBN
100	AXPP2KGUSM100
150	AXPP2KGUSM150
150	AXPP2KGUS150



GLEITMITTEL

Inhalt	KBN
250-g-Tube	KGGMT250
1.000-g-Tube	KGGMT1000
3-kg-Eimer	KGME3000



ADUXA PP2000 - DICHTMANSCHETTE (SBR)
ÜBERGANG PP2000/GUSS

DN	KBN
100	AXPP2UG100



PP2000 - LIPPENDICHTRING (SBR)

DN	KBN
100	AXPP2ED100
125	AXPP2ED125
150	AXPP2ED150
200	AXPP2ED200
250	AXPP2ED250
300	AXPP2ED300
400	AXPP2ED400
500	AXPP2ED500



PP2000 - LIPPENDICHTRING (NBR)
ÖLBESTÄNDIG

DN	KBN
100	AXPP2D100NBR
125	AXPP2D125NBR
150	AXPP2D150NBR
200	AXPP2D200NBR
250	AXPP2D250NBR
300	AXPP2D300NBR
400	AXPP2D400NBR
500	AXPP2D500NBR



ADUXA PP2000 - DICHTMANSCHETTE (SBR)
ÜBERGANG PP2000/STEINZEUG

DN	KBN
100	AXPP2EDKGUS100
125	AXPP2EDKGUS125
150	AXPP2EDKGUS150

KABELSCHUTZROHRE



KABELSCHUTZROHR PE

DN 100

- Standardausführung sanddicht (wasserdicht auf Anfrage)
- vormontierte rote Doppelsteckmuffe

Ausführung

KBN

Ausführung	KBN
Stangenware (6 m)	AXKSRSSDN110
Rollenware (50 m)	AXKSRRSDN110



DOPPELSTECKMUFFE

FÜR KABELSCHUTZROHRE DN 100

- Werkstoff: PE-HD
- Farbe: rot

KBN AXKSRDSMDN110



ZUGDRAHT

FÜR KABELSCHUTZROHRE

- verzinkt
- Stärke 3,1 mm
- Rolle á 80 m

KBN ZUGDRAHT3180



DRÄNAGEROHR UND FORMTEILE

DRÄNAGEROHR



PVC TEILSICKERROHR
DN 100 × 6.000 MM

- geschlitzt, tunnelförmig
- Typ C1 (Form F)
- Farbe: blau

KBN TEILSR100M



PE-HD TEILSICKERROHR (LP)
DN 100 × 6.000 MM

- geschlitzt, mit Muffe
- Typ R2 (Form D)
- Farbe: schwarz

KBN SRTS100



PE-HD VOLLSICKERROHR (TP)
DN 100 × 6.000 MM

- geschlitzt, mit Muffe
- Typ R2 (Form D)
- Farbe: schwarz

KBN SRVS100



DRÄNROHR VOLLSICKERROHR
DN 100

- geschlitzt, flexibel
- Ringbundware 50 m
- Farbe: gelb

KBN DRRF100S



KOKOS-VOLLFILTERROHR
DN 100

- geschlitzt, flexibel
- Ringbundware 50 m
- mit Kokosfasern ummantelt

KBN DRRK100



DRÄNROHR VOLLSICKERROHR
OPTI-DRÄN

- geschlitzt, mit Muffe
- Stangenware 2,5 m
- Farbe: orange

Ausführung	KBN
DN 100	OPTIR100
DN 160	OPTIR160

DRÄNAGEROHRE UND FORMTEILE

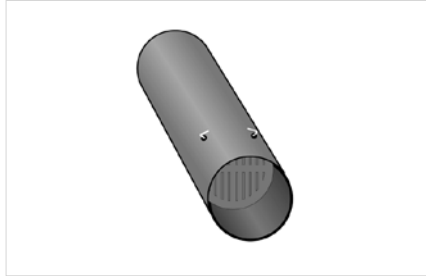
DRÄNAGEFORMTEILE



ABZWEIG
DN 100 | 45 GRAD

- für flexibles Dränrohr

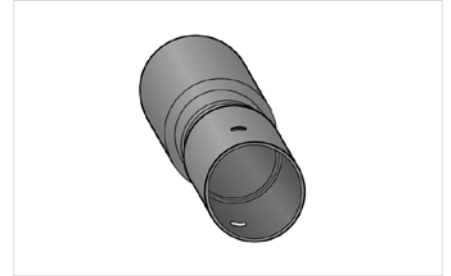
KBN DRT10045F



AUSLAUFSTÜCK
DN 100

- mit Froschklappe
- für flexibles Dränrohr

KBN DRAS100F



ÜBERGANGSSTÜCK FF-DRÄN/KG
DN 100

- für flexibles Rohr

KBN DRU100FFKGF



VERSCHLUSSSTOPFEN
DN 100

- für flexibles Dränrohr

KBN DRED100F



T-STÜCK
DN 100 | 90 GRAD

- für flexibles Dränrohr

KBN DRT10090F



WINKELSTÜCK
DN 100 | 90 GRAD

- für flexibles Dränrohr

KBN DRW100



VERBINDUNGSMUFFE
DN 100

- für flexibles Dränrohr

KBN DRM100F



WEITERE NENNWEITEN AUF ANFRAGE

KUNSTSTOFFSCHÄCHTE DN 400



SCHACHTGRUNDKÖRPER KG DN 400 PP
MIT DICHRINGEN | 3× ZU-/1× ABLAUF

DN	KBN
100	KGSCHACHT1003
150	KGSCHACHT1503
200	KGSCHACHT2003



STEIGROHR KG DN 400
FÜR SCHACHTGRUNDKÖRPER

Länge [mm]	KBN
750	KGSTEIGR40075
1.250	KGSTEIGR400125
1.500	KGSTEIGR400150
2.000	KGSTEIGR400200



SCHMUTZFÄNGER PE
ZU TELESKOPABDECKUNG

■ für Schachtgrundkörper

KBN KGTELESCHMUTZ



TELESKOPABDECKUNG
DN 300

- Klasse B 125
- ohne Lüftung
- inkl. Manschette

KBN KGTELEABDT12



TELESKOPABDECKUNG
DN 300 | HÖHENVERSTELLBAR

- Klasse D 400
- ohne Lüftung
- inkl. Manschette

KBN KGTELEABDT40



PP-ABDECKUNG
DN 400

- Klasse A
- mit Kindersicherung
- für Schachtgrundkörper

KBN KGABDECKPP400

KUNSTSTOFFSCHÄCHTE DN 600



WAVIN SCHACHTBODEN
TEGRA 600

- Typ: Kreuzung
- inkl. Dichtelement

DN	KBN
150 KG	WTEG6SB150K
200 KG	WTEG6SB200K
250 KG	WTEG6SB250K
300 KG	WTEG6SB300K



WAVIN SCHACHTBODEN
TEGRA 600

- Typ: gerader Durchlauf
- inkl. Dichtelement

DN	KBN
150 KG	WTEG6SB150G
200 KG	WTEG6SB200G
250 KG	WTEG6SB250G
300 KG	WTEG6SB300G
315 KG	WTEG6SB315G



WAVIN SCHACHTROHR
TEGRA 600

- Farbe: orange
- Werkstoff: PP

Länge [mm]	KBN
700	WTEG6SR70
1.000	WTEG6SR100
1.200	WTEG6SR120
1.500	WTEG6SR150
2.000	WTEG6SR200
3.000	WTEG6SR300
6.000	WTEG6SR600



WAVIN TELESKOPADAPTER
TEGRA 600 | HÖHENVERSTELLBAR

- zur Aufnahme einer handelsüblichen Schachtabdeckung bis Klasse D 400
- inkl. Dichtelement

KBN WTEG6TAD



WAVIN DOPPELMUFFE PE
FÜR WAVIN TEGRA 600 SCHACHTROHR

- DN 600
- zur Verlängerung des Schachtrohres
- inkl. 2 Dichtelemente

KBN WTEG6DM



WAVIN ABDECKUNG DN 600
TEGRA 600

- Klasse A 15
- inkl. Dichtelemente

KBN WTEG6DM

MALL-SEDIMENTATIONSANLAGE VIASED

Mall-Sedimentationsanlagen ViaSed bestehen aus einem Stahlbetonbehälter, einem Zentralrohr und einer Leitwand im Zulauf. Sie dienen zur Reinigung von Niederschlagswasser von Fahrbahnoberflächen.

DAS VERFAHREN

Durch die Leitwand wird das zulaufende Wasser in eine tangential zum Behälter gerichtete Kreisel-Strömung geleitet; im Ringspalt zwischen der Behälteraußenwand und dem Zentralrohr entsteht ein rotierender Wasserkörper.

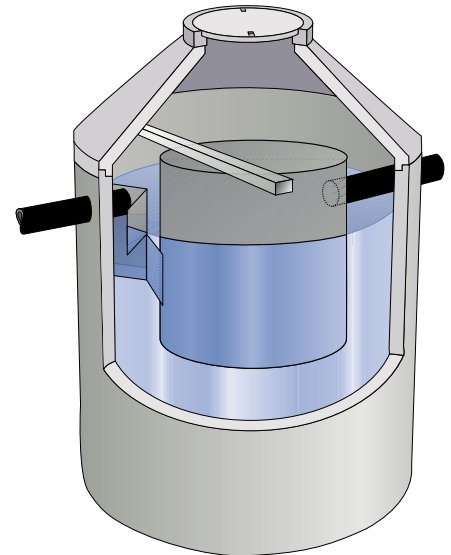
DER REINIGUNGSEFFEKT

Leichte, schwimmfähige Stoffe werden im oberen Bereich des Ringspalt zurückgehalten. Es steht ein zusätzlicher Auffang-

raum für Leichtflüssigkeiten zur Verfügung, die bei eventuellen Unfällen (geplatzter Tank, defekte Ölwanne) entstehen können. Mall-Sedimentationsanlagen erfüllen die Kriterien der aktuellen Richtlinien zur Oberflächenwasserbehandlung (z. B. DWA-M153).

VORTEILE AUF EINEN BLICK

- Einfache, wartungsarme Technik
- Keine beweglichen Teile
- Sichere Entfernung von absetzbaren Stoffen
- Einsetzbar bis zulässigem Volumenstrom $Q_{r,krit} \leq 123 \text{ l/s}$
- Großer Schlamm- und Leichtstoffspeicher
- Leicht zugänglicher Schlammraum
- Flexible Rohranschlüsse möglich
- Einfache Entsorgung und Wartung



ENTSORGUNG

mall
umweltsysteme

HABEN SIE FRAGEN? WIR BERATEN SIE GERNE!



PUMPSTATIONEN ANSCHLUSSFERTIG

Für die Entwässerung in ländlichen Gebieten bringen Druckentwässerungsanlagen Kostenvorteile gegenüber Kanalerschließungen. Von der Grundlagenermittlung bzw. Auslegung der wirtschaftlichsten Pumpentechnik über Planungsunterstützung bis zu Endmontage, Service und Wartung wird von Mall nahezu das gesamte Leistungsspektrum übernommen.

KOMPLETTE LEISTUNG INKLUSIVE

ingenieurtechnischer Beratung
In enger Zusammenarbeit mit dem Planer werden entsprechend der gewünschten Förderleistung und Förderhöhen Problemlösungen erarbeitet und der Baukörper mit allen Installationen im Fertigteilwerk hergestellt.

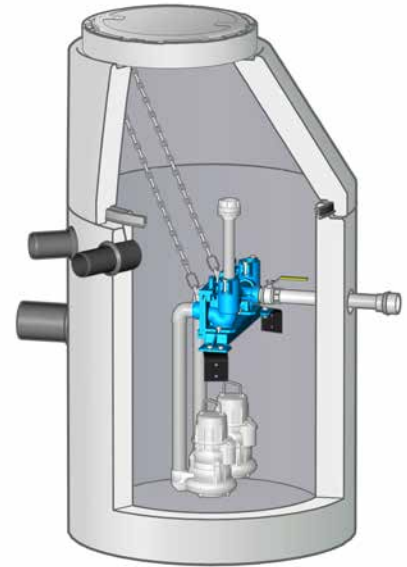
UNABHÄNGIGE, OBJEKTIVE AUSWAHL DER PUMPENTECHNIK

Je nach Erfordernis können ein, zwei oder auch mehr Tauchmotorpumpen eingebaut werden. Die Auswahl der Maschinenteknik und elektrotechnischen Ausrüstung

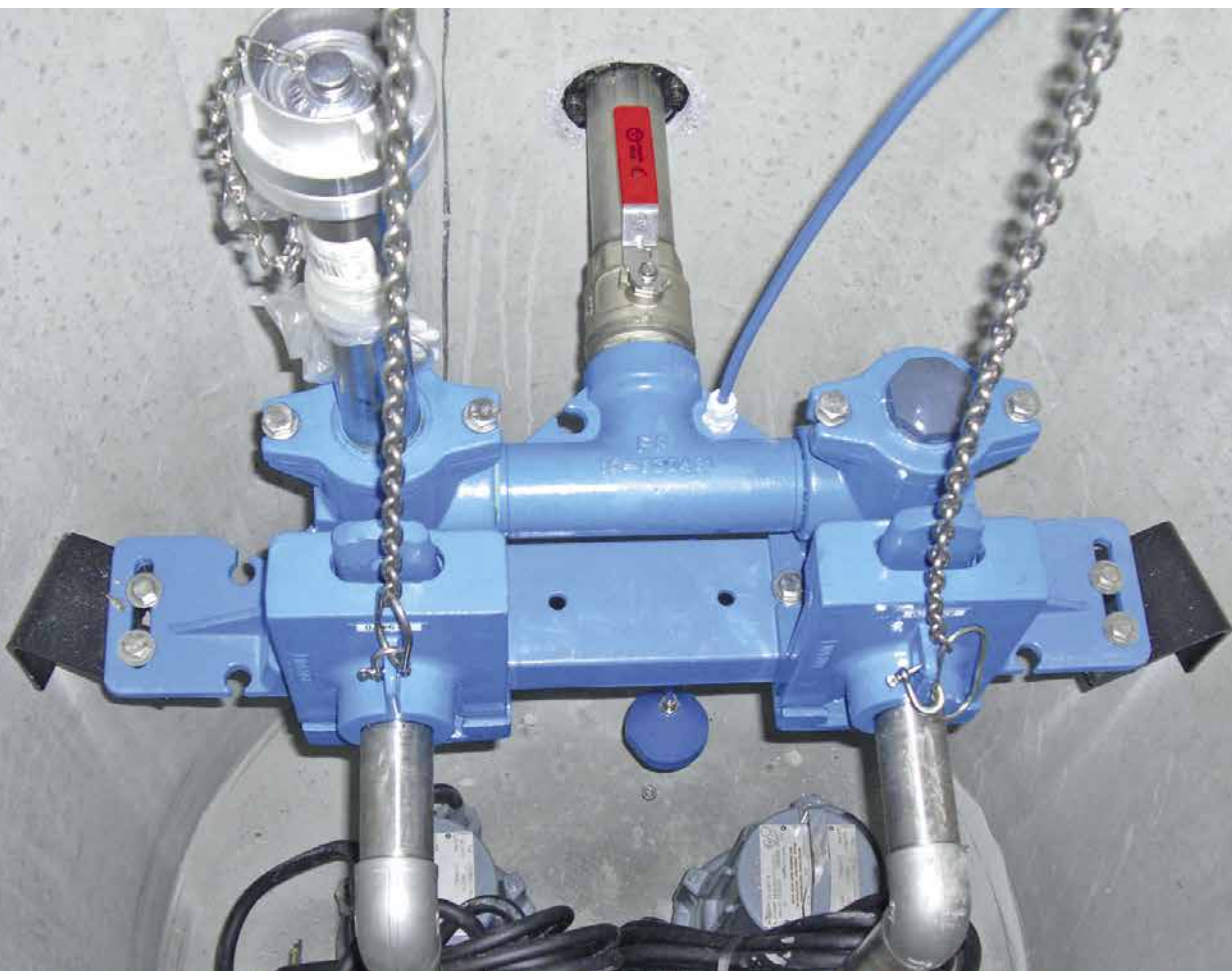
orientiert sich am individuellen Einsatz und an der gewählten Systemlösung. Grundsätzlich können alle bewährten Systeme von namhaften Herstellern in die Mall-Pumpstationen integriert werden.

LIEFERUNG UND MONTAGE IN BESTEN HÄNDEN

Die vormontierten Pumpstationen werden mit Spezialfahrzeugen zur Einbaustelle gebracht und in die vorbereitete Baugrube versetzt. Voraussetzung ist eine für Lkw geeignete Zufahrt. Zum Lieferumfang gehören die Installation der Druckrohre, der Pumpensteuerung und der elektrischen Tauchmotorpumpen.



HABEN SIE FRAGEN? WIR BERATEN SIE GERNE!





ENTSORGUNG

ZUVERLÄSSIGER GEWÄSSERSCHUTZ ABSCHIEDERANLAGEN FÜR LEICHTFLÜSSIGKEITEN

Leichtflüssigkeitsabscheider haben zwei Aufgaben: Das Trennen von Leichtflüssigkeit und Wasser und das Zurückhalten von bereits abgeschiedener Leichtflüssigkeit. Die Anforderungen an die Trennung von Leichtflüssigkeit und Wasser sind herstellereitig durch eine Prüfung der Ablaufwerte nach Norm festgeschrieben. Die Anforderung an die Rückhaltung sind nach Norm von den örtlichen Gegebenheiten abhängig. Abscheideranlagen von Mall sind mit dem RAL Gütezeichen 693 ausgezeichnet. Produkte, die mit diesem Gütezeichen versehen sind, bieten Bauherren und Fachplanern eine hervorragende und zuverlässige Entscheidungshilfe und stehen darüber hinaus für einen überdurchschnittlich hohen Qualitäts- und Sicherheitsstandard. **Die Zertifizierung durch RAL ist öffentlich anerkannt und steht vor allem für unabhängige Qualitätssicherung.**

VORTEILE AUF EINEN BLICK

- Geprüfte Koaleszenzeinrichtung
- Gute Zugänglichkeit
- Minimierung des Arbeitsaufwandes
- Platzsparend und kostengünstig
- Erhöhte Sicherheit durch großes Ölspeichervolumen



HABEN SIE FRAGEN? WIR BERATEN SIE GERNE!

mall
umweltsysteme

STEIGEISEN FÜR BETONSCHÄCHTE



STEIGEISEN
GLEICHWERTIG P4108.70 GG

- DIN 1211 GS
- zum Anschrauben

KBN SE11GS



STEIGEISEN
GLEICHWERTIG P4106 GG

- DIN 1212 D
- mit Aufkantung, zum Einmauern

KBN SE12D



STEIGEISEN
GLEICHWERTIG P4108.80 GG

- DIN 1212 GS
- mit Aufkantung
- zum Anschrauben

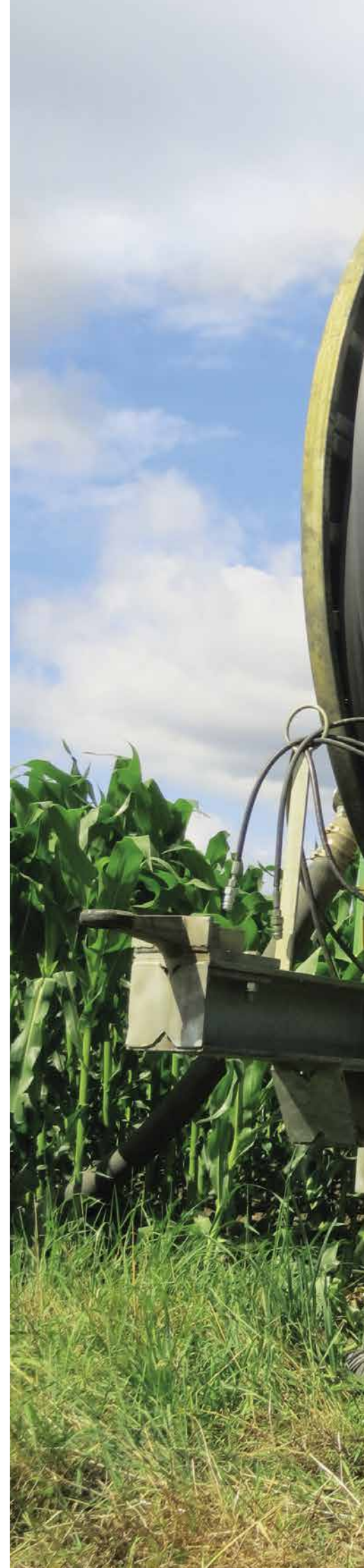
KBN SE12GS



**STEIGEISENANKER BLS SUPERPLUS
FÜR STEIGEISEN**

- nach DIN 1211/1212
- Gewinde M8
- Bohrloch-Ø × Bohrtiefe: 14 × 16 mm
- max. Klemmdicke: 20 mm
- Sitztiefe: 40mm
- Länge: 85 mm

KBN SEABLS1440SDA4





ZEMENT UND MÖRTEL



CONEL CARE SCHNELLZEMENT

- 15-kg-Eimer
- Abbindezeit: ca. 8 Minuten

KBN GCEZ15



CONEL CARE BLITZZEMENT

- 15-kg-Eimer
- Abbindezeit: ca. 3 Minuten

KBN GCBZ15



ZEMENT

- 25-kg-Sack
- CEM 152,5 N-SR 3

KBN CEMI525



KALKSTEINZEMENT

- 25-kg-Sack
- CEM II/A-LL 42,5N

KBN CEMII425N



TRASSZEMENT

- 25-kg-Sack
- CEM IV/B (P) 32,5 N

KBN CEMII425N



ZEMENTMÖRTEL

- 25-kg-Sack
- Mörtelklasse M10

KBN ZM25



BETONESTRICH

- 25-kg-Sack
- C 25/30

KBN BE25



TONERDESCHMELZZEMENT

- 25-kg-Sack

KBN TONZEMENT



TONERDESCHMELZZEMENT

- 40-kg-Sack

KBN SSM40



ENTSORGUNG

ARBEITSSCHUTZ & WERKZEUGE

Spezialgeräte, Werkzeuge, Maschinen, Arbeitsschutz und Arbeitskleidung erleichtern nicht nur im klassischen Tiefbau den Arbeitsalltag und machen ihn komfortabler und sicherer.

Wir bieten Ihnen ein qualitativ hochwertiges Sortiment verschiedener Werkzeuge, Elektromaschinen, Trenntechnik, Leitern und Bauchemie sowie eine große Auswahl an Arbeitsschutzartikeln und Arbeitskleidung.

SCHLÄUCHE



WASSERSCHLAUCH PVC

Länge [m]	Zoll	KBN
50	1/2"	WSPVCE15N50
25	1/2"	WSPVCE15N25
50	3/4"	WSPVCE20N50
25	3/4"	WSPVCE20N25

GEKA-KUPPLUNGEN



GEKA SCHLAUCHKUPPLUNG SYSTEM

Zoll	KBN
1/2"	GEKA15
3/4"	GEKA20
1"	GEKA25



GEKA GEWINDESTÜCK SYSTEM

Zoll	KBN
3/8"	GEKA10I
1/2"	GEKA15I
3/4"	GEKA20I
1"	GEKA25I

BAU- UND INDUSTRIESCHLAUCH MIT STORZ-SAUG-KUPPLUNGEN (C, B, A)

- außen: Polyestergerüst, rund gewebt
- Kette 3-fach gezwirnt
- innen: Polyurethan
- Betriebsdruck: 13 bar

WASSERSCHLAUCH PVC

Abmessung [mm]	Rollenlänge [m]				
	10	15	20	25	30
C (52)	■	■	■	■	■
B (75)	■		■		■
A (102)			■		



STORZ-KUPPLUNGEN



FESTKUPPLUNG ALU 52 C
MIT 2" AG

KBN FK50CA



FESTKUPPLUNG ALU 52 C
MIT 2" IG

KBN FK50CI



BLINDKUPPLUNG ALU 52 C
MIT KETTE

KBN BK50C



FESTKUPPLUNG ALU 75 B
MIT 2 1/2" IG

KBN FK65BI



FESTKUPPLUNG ALU 110 A
MIT 4" IG

KBN FK100AI

PUMPEN



CONEL FLOW 30 TAUCHPUMPE

1 ¼"-1 ½"

- mit Schwimmerschalter und 10-m-Kabel

KBN FLOWTP30



CONEL FLOW 12 TAUCHPUMPE

MIT FLACHABSAUGUNG

- mit Schwimmerschalter und 10-m-Kabel

KBN FLOWTP12



JUNG U 3 KS KELLERENTWÄSSERUNGSPUMPE

- mit Schwimmerschalter

KBN U3KS



JUNG FLUTBOX

MIT TAUCHPUMPE U 3 KS

- inkl. Korb und 12,5 m C-Schlauch mit Kupplungen

KBN FLOWTP30



LEITERN



SPROSSEN-ANLEGELEITER

Arbeitshöhe [m]	Stufen-/Sprossenanzahl	Leiterlänge [m]	Holmhöhe [mm]	Gewicht [kg]	KBN
3,0	6	1,9	58	3,4	ALL6
3,3	7	2,2	58	3,7	ALL7
3,5	8	2,5	58	3,8	ALL8
3,7	9	2,8	58	4,5	ALL9
4,1	10	3,0	58	5,4	ALL10



MEHRZWECKLEITER 3-TEILIG MIT NIVELLO®-TRAVERSE

Arbeitshöhe [m]	Stufen-/Sprossenanzahl	Traversenbreite [m]	Holmhöhe [mm]	Gewicht [kg]	KBN
6,1	3x7	0,93	73	16,5	MZL37
7,8	3x9	1,2	73	21,5	MZL39
8,9	3x11	1,2	85	27,4	MZL311
10,6	3x13	1,2	98	36	MZL313
4,1	10	3,0	58	5,4	ALL10

LEITERZUBEHÖR



DREIBAUM

KBN AUF ANFRAGE



SICHERHEITSGESCHIRR UND
ABSTURZSICHERUNG

KBN AUFFANGHALTE45





WERKZEUGE UND ZUBEHÖR

WEITERE AUSFÜHRUNGEN/ARTIKEL AUF ANFRAGE.



CONEL STECKSCHLÜSSEL-SATZ
1/4" | 23-TEILIG

- 4-13 mm
- PH/PZ 1-2
- T15-30
- im Metallkasten

KBN CTOOLSTS1423



CONEL STECKSCHLÜSSEL-SATZ
1/4" | 46-TEILIG

- 4-14 mm
- PH/PZ 1-3
- T10-40 HX3-8
- im Metallkasten

KBN CTOOLSTS1446



CONEL STECKSCHLÜSSEL-SATZ
1/2" | 23-TEILIG

- 10-32 mm
- matt verchromt
- im Metallkasten

KBN CTOOLSTS1223



CONEL STECKSCHLÜSSELSATZ
171-TEILIG

- 1/4", 3/8", 1/2" mit Stecknüssen, Bits uvm.
- im Alu-Koffer

KBN CTOOLSTS171J



CONEL BIT-BOX
26-TEILIG

- Bits, Ratsche, Nüsse und Adapter

KBN CTOOLBBOX26



CONEL BIT-BOX
50-TEILIG

- Bits, Klingen, Senker, Bithalter, Bohrer

KBN CTOOLBBOX50



CONEL DREHMOMENT-SCHRAUBENDREHER MIT T-GRIFF

- 2-10 Nm
- komplett mit Steckschlüssel-Einsätze

KBN CTOOLDREMO210



CONEL SPIRALBOHRERSATZ
25-TEILIG

- HSS DIN 338 D 1-13 mm/0,5 steigend

KBN CTOOLHSSSET113



CONEL DOPPELMAULSCHLÜSSELSATZ
11-TEILIG

- 6x7 - 30x32 mm | DIN 3113
- in Rolltasche

KBN CTOOLGAS32



CONEL RING-MAULSCHLÜSSELSATZ
8-TEILIG

- 8-19 mm Multiprofil
- in Rolltasche

KBN CTOOLRIMASS8



CONEL RATSCHEN-RING-MAULSCHLÜSSEL-SATZ 4-TEILIG

- 8-19 mm Multiprofil
- in Rolltasche

KBN CTOOLRIMASS8



CONEL SCHRAUBENDREHERSATZ
6-TEILIG

- SB/PH 1+2

KBN CTOOLSSET6BS



CONEL VDE-WERKZEUGSATZ
9-TEILIG

- in Werkzeugtasche mit Reißverschluss

KBN CTOOLTASCHEVDE



CONEL WINKELSCHRAUBENDREHERSATZ 9-TEILIG

- sechskant 1,5-10 mm
- lange Ausführung

KBN CTOOLIBS9K



MAKITA AKKU-SCHLAGBOHR-SCHRAUBER DHP453 18V

- RFX2
- im Alukoffer
- inkl. 96-teiligen Zubehörset

KBN MDHP453RFX2



CONEL SUPERIOR STANDARD
WASSER- PUMPENZANGE CV

- durchgesteckt
- Länge: 170 mm

KBN CTOOLWAPU170



CONEL SPEEDYPLUS WASSERPUMPEN-ZANGE

- Länge: 250 mm

KBN CTOOLSPEEDY250



CONEL KLAPPWERKBANK
MIT ROLLEN UND STROMANSCHLUSS IP44

- 3-fach Steckdose
- Abmessung (LxB): 1.000x700 mm

KBN CTOOLWBANK100R



SCHLOSSERHAMMER

- mit Hickorystiel und Stielschutzhülle

Kopfgewicht [g]	KBN
500	HA500HSSH
1.000	HA1000HSSH



PICARD PFLASTERHAMMER

GEWICHT: 1.500 G

- mit Eschenstiel
- Berliner Form

KBN PIPH1500



VORSCHLAGHAMMER

GEWICHT: 5.000 G

- mit Eschenstiel
- holz- und ringverkeilt

KBN VHABAU5000



LATTHAMMER

GEWICHT: 600 G

- DIN 7239
- Kopf schwarz pulverlackiert
- Länge: 320 mm

KBN LHSW



PICARD LATTHAMMER

KOPFGEWICHT: 600 G

- mit Rohrstiel
- geraute Bahn
- fein
- blank

KBN LATTHAGRRS



MAURERHAMMER

GEWICHT: 600 G (TÜV)

- geraut
- rheinische Form
- Kopf schwarz pulverlackiert
- Länge: 320 mm

KBN LATTHAGRRS



CONEL WERKZEUGKOFFER ABS

460 × 355 × 170 MM

- mit herausnehmbaren Werkzeugtaschen und Dokumentenfach
- ohne Inhalt

KBN CTOOLWKOFF



CONEL WERKZEUGKOFFER ABS

485 × 375 × 200 MM (MOBIL)

- mit herausnehmbaren Werkzeugtaschen und Dokumentenfach
- ohne Inhalt

KBN CTOOLWKOFFM



SAUGHEBER CONEL

LÄNGE: 120 MM (ALUMINIUM)

- 80 kg Tragkraft
- 2 Saugheber

KBN CTOOLSAUGH



CONEL WERKZEUGKOFFER ABS

- grau pulverbebeschichtetes Aluminium
- Messgenauigkeit in Normallage: 0,5 mm/m

Länge [cm]	KBN
40	CTOOLWAAG400
60	CTOOLWAAG600
80	CTOOLWAAG800
100	CTOOLWAAG1000



RICHTLATTE

LÄNGE: 1.000 MM

- 1 Libelle (mittig)
- Profil 80 x 18 mm

Länge [cm]	KBN
100	RL8018100
150	RL8018150
200	RL8018200
250	RL8018250



SCHNURNÄGEL

- geschmiedet
- lang, einzeln

Abmessung [mm]	KBN
18 x 800	SCHNURNAGEL800
18 x 1.000	SCHNURNAGEL



ÖLSIGNIERKREIDE

- 6-eckig (12 Stück)
- 11 x 110 mm

Farbe	KBN
rot	OELKRRT
gelb	OELKRGE



BRECHSTANGE

150 CM (GEBOGEN)

KBN BSBAU150GB



PERMANENTMARKER

Farbe	KBN
schwarz	PMMSBAU
rot	PMMRBAU



NAGELEISEN

LÄNGE: 800 MM (LACKIERT)

- 6-kant Schaft

KBN NAGELE800



WERKSTATTWAGEN

(5501-50)

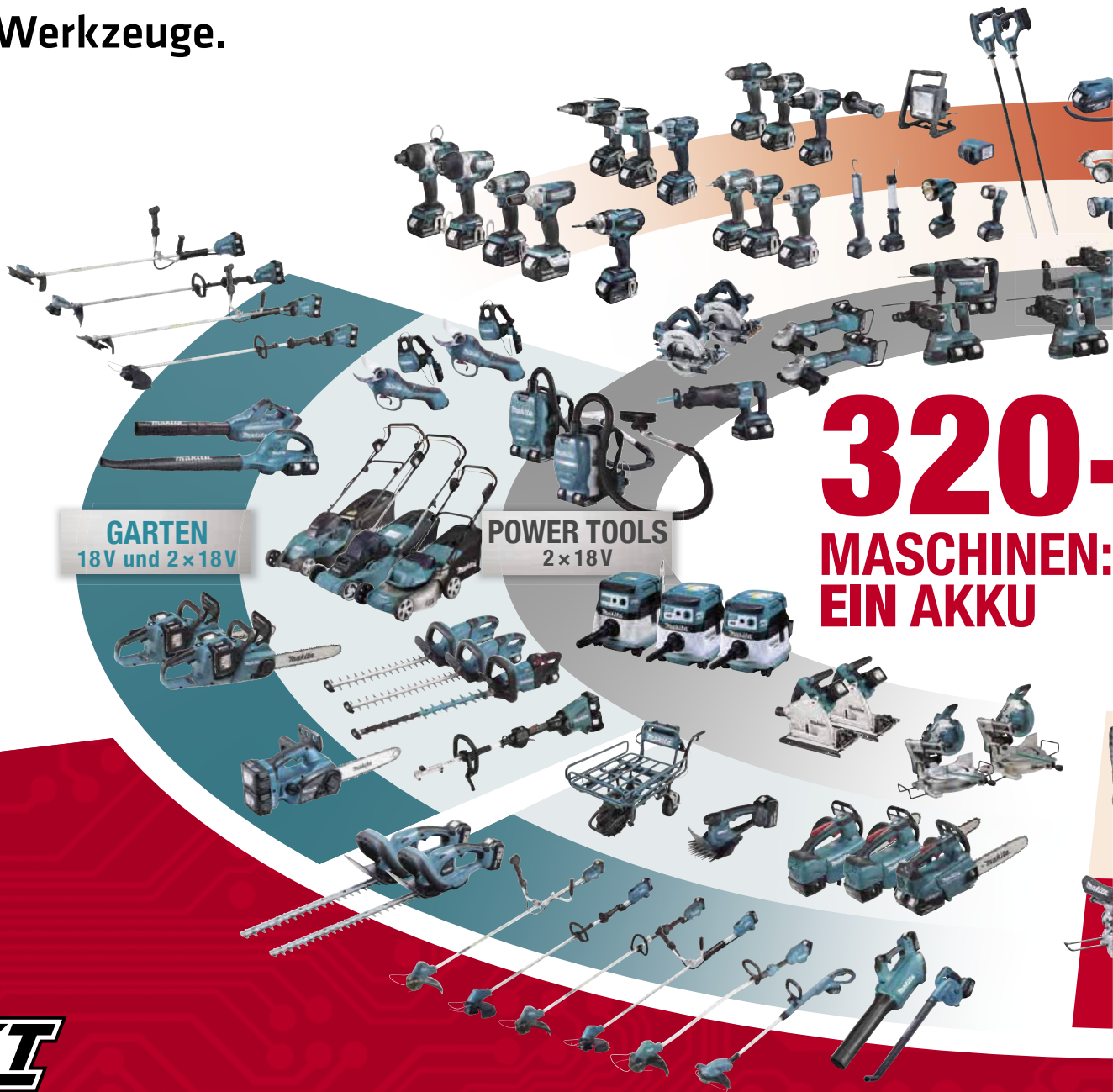
- Gewicht: 61,5 kg
- Material: Stahlblech, pulverbeschichtet
- Materialstärke: 0,8 mm
- Höhe Schubfächer: 2 x 154, 5 x 75 mm
- Innenabmessung Schubfächer (B x T): 560 x 39 mm
- Belastbarkeit pro Schubfach: 40 kg
- Belastbarkeit insgesamt: 450 kg
- Abmessungen (H x B x T): 980 x 678 (755 inkl. Griff) x 459 mm
- Bestückung mit Projahn proficraft Werkzeug für drei Schubfächer

KBN AUF ANFRAGE

**WEITERE AUSFÜHRUNGEN/
ARTIKEL AUF ANFRAGE.**

Das weltweit größte 18 V Li-Ion Akku-Sortiment.*

Die HTI ist Vertriebspartner für
makita® Elektromaschinen und
Akku-Werkzeuge.



GARTEN
18V und 2x18V

POWER TOOLS
2x18V

320-
MASCHINEN:
EIN AKKU



Lithium-Ion Extreme Technologie

* Nicht alle Modelle in
Deutschland verfügbar. Stand: März 2020

www.makita.de

Makita®

18V
LITHIUM-ION

18V + 18V → 36V



Akkus erhältlich in:
6,0Ah, 5,0Ah, 4,0Ah,
3,0Ah, 2,0Ah, 1,5Ah.

POWER TOOLS
18V



SYSTEM *cut*

Makita®



CONEL WASSERDRUCKBEHÄLTER
INKL. 4-METER-SCHLAUCH

- Füllinhalt: 10 Liter

KBN CTOOLWDB10



STÜRMER KOMPRESSOR
AIRCRAFT HANDY 201 OF

- Spannungsversorgung: 230 V

KBN KOMPH201OF



DRUCKLUFT-SET AIRCRAFT
FÜR KOMPRESSOR | 6-TEILIG

- Blaspistole, Schlauch und Reifenfüller

KBN KOMPZDLS6



NILFISK HOCHDRUCKREINIGER
COMPACT C 110.7-5X-TRA

- maximaler Druck: 110 bar
- mit 5-m-Schlauch

KBN NILFC11075XTRA



NASS- & TROCKENSAUGER
WETCAT 116 E

- Leistung: 1.300 Watt

KBN WETCAT116E



HANDHEBELFETTPRESSE

- mit Hochdruck-Panzerschlauch ø8 x300 mm und 4-Backen-Hydraulikgreifkopf

KBN FETTPRESSE



MEHRZWECKFETT
400 GRAMM

- zur Gleit- und Wälzlagerschmierung
- wasserbeständig
- säurefrei
- Einsatz von -30° bis 120° C

KBN MZWFETT400



CONEL CARE UNIVERSAL-KONSTRUKTIONS-KLEBSTOFF

- für die unterschiedlichsten Materialien,
- geeignet für Verklebungen, Reparaturen, etc.
- lange Verarbeitungsmöglichkeit im angebrochenen Zustand

KBN CAREAL10



CONEL METALL-KABELTROMMEL
H05RR-F 3G1,5

- Leistung: 3.500 Watt
- drei Steckdosen mit Klappdeckel
- Nennspannung: 230V, 16A
- Kabellänge: 5 m
- Schutzart: IP44

KBN CTOOLTROMMS505



GLÄTTKELLE
0,75 MM STÄRKE

- Abmessungen: 280 × 130 mm
- glatt
- Ausführung Stahl bzw. Stahl rostfrei

KBN GKBAU130



MAURERKELLE

- Abmessungen: 160 mm
- mit Holzhandgriff
- mit Schwanenhals

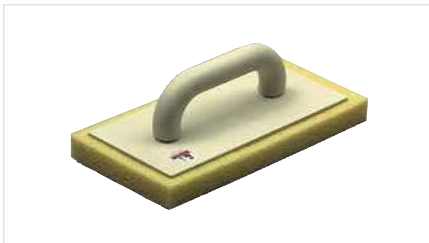
KBN MKBAU160



BERNER PUTZKELLE

- Abmessungen: 140 mm
- rostfrei

KBN BPKBAU140



HYDRO-WASCHBRETT
FÜR WASCHEIMER

- Abmessungen: 280 × 140 × 30 mm
- gerastert
- Trägerbrett aus Kunststoff

KBN WASCHBHG280



HYDRO-WASCHBRETT
10 LITER

- Höhe: 280 mm
- Werkstoff: verzinkt

KBN GIESSKV10



KALKSPATEN
»RÜHRSPATEN«

- Abmessungen: 180 × 230 mm
- mit Knopfgriff

KBN KALKSPATEN



MÖRTELKASTEN
ECKIG

- Material: PVC
- Volumen: 65 Liter
- Farbe: schwarz

KBN MOERTELKAST65



MÖRTELKASTEN
RUND

- Material: PVC
- Farbe: schwarz

Volumen	KBN
65	MOERTELKUEB65R
90	MOERTELKUEB90R



MÖRTELEIMER
NIEDRIGE FORM

- mit verzinktem 5-mm-Bügel & Liter-Skala
- Volumen: 12 Liter
- Farbe: schwarz

KBN BAUEIMER12L



BETONKARRE
MIT KUGELLAGERRAD

- verzinkte Mulde
- Volumen: 90 Liter
- Tragkraft 200 kg

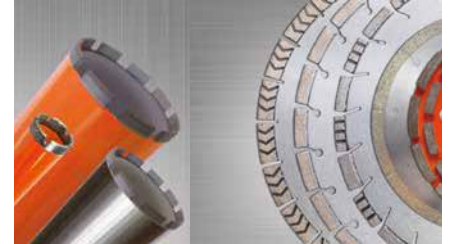
KBN BETONKRR



CONEL INOX TRENNSCHEIBE
FÜR STAHL UND EDELSTAHL

- extra dünn
- Inhalt: 10 Stück

Außen-Ø × Stärke/Dicke [mm]	KBN
115 × 1,0	CTOOLT115INOX1
125 × 1,0	CTOOLT125INOX1



BEI UNS ERHÄLTlich:

DIAMANT-TRENNSCHEIBEN (Größen: 115 bis 1000 mm) und **DIAMANT-BOHR-KRONEN** (Größen: 25 bis 400 mm), mit verschiedenen Aufnahmen, für alle bekannten Werkstoffe und Baumaterialien. Bitte fragen Sie an, wir beraten Sie gerne!



TRINNITY SCHUTZVLIES
270 GR./M² (ROLLE)

- mit PE-Antirutschfolie
- Abmessung (B×L): 100 cm × 50 m

KBN SCHUTZVLIESDE



TRINNITY ABFALLSACK
TYP 60 | FARBE: BLAU

- Rolle á 25 Stück
- Volumen: 120 Liter
- Abmessungen: 70 × 100 cm

KBN ABFALLSACKNT



CONEL CARE UNIVERSAL-BINDEMittel
15-KG-SACK

- zum Aufsaugen von Ölen und Fetten
- Schüttgewicht 500 g/l

KBN CAREOELB



PUTZPAPIER
3-LAGIG | PERFORIERT

- Farbe: Blau
- Abmessungen: 380 × 380 mm

KBN PP3



CONEL LED TASCHENLAMPE
CT7R | 220 LUMEN

- bis zu 180 Meter Leuchtweite
- 4h High Performance Line
- USB-ladbar
- 4× AAA

KBN CTOOLLEDCT7R

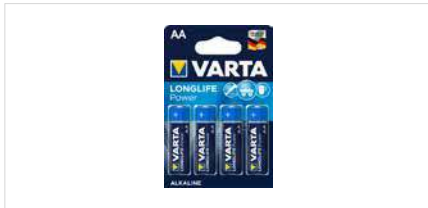


CONEL LED STIRNLAMPE
CH6R | 220 LUMEN

- bis zu 120 Meter Leuchtweite
- 2h High Performance Line
- ladbar
- 3× AAA

KBN CTOOLLEDCH6R

BATTERIEN



VARTA 4906

LONGLIFE POWER (4ER-BLISTER)

- Größenbezeichnung: Mignon AA
- Nennspannung U: 1,5V
- IEC-Bezeichnung: LR6
- Ausführung: Alkali-Mangan
- Kapazität: 1.220 mAh

KBN Q4906B4V

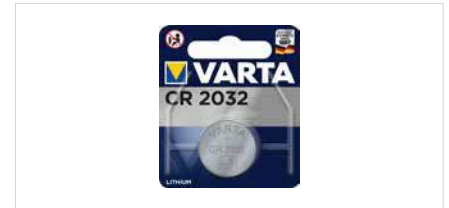


VARTA 4903

LONGLIFE POWER (4ER-BLISTER)

- Größenbezeichnung: Mignon AAA
- Nennspannung U: 1,5V
- IEC-Bezeichnung: LR03
- Ausführung: Alkali-Mangan
- Kapazität: 2.850 mAh

KBN Q4903B4V



VARTA 6302

KNOPFZELLE (1ER-BLISTER)

- Größenbezeichnung: Mignon AAA
- Nennspannung U: 3V
- IEC-Bezeichnung: CR 2032
- Ausführung: Lithium
- Kapazität: 230 mAh

KBN Q4903B4V

BESEN, SCHAUFELN, GABELN UND HARKEN



STRAßENBESEN

CUBOFIL

- Länge: 400 mm

KBN STRABES400



SAALBESEN

KOKOS/SATTELHOLZ (5-REIHIG)

- Länge: 600 mm
- mit Stielloch

KBN BESENKOK600



STOSSSCHARRE

SIEGER | 300 MM

- Federstahlblatt Dülle
- Buchen-Langstiel (Länge: 1.200 mm)

KBN SCHARRESSI300



BESENSTIEL

MIT KONUS

- Länge: 28 × 1.400 mm

KBN BESENSTIEL



HANDFEGER

KOKOS (UNLACKIERT)

- Länge: 300 mm

KBN HANDF300K



KEHRSCHAUFEL

- Abmessungen: 290 × 210 mm

KBN SCHAUFELK



SANDSCHAUFEL
RUHR-BRILLANT HOLSTEINER

- Blattgr.: 2 (L × B: 270 × 250 mm)
- 3/4 gehoben
- rot pulverbeschichtet
- mit Eschen-Langstiel (130 cm)
- Dülle überlappend geschweißt

KBN SCHAUFELRH2LS



SANDSCHAUFEL
FRANKFURTER

- Blattgr.: 5 (L × B: 290 × 270 mm)
- 3/4 gehoben
- rot pulverbeschichtet
- mit Eschen-Langstiel (130 cm)
- Dülle überlappend geschweißt

KBN SCHAUFELRF5LS



RANDSCHAUFEL
HALLENSER

- Blattgr.: 9 (L × B: 380 × 380 mm)
- FAVORIT Leichtmetall
- Stahlschutzkante
- mit Eschen-Langstiel (130 cm)
- Dülle vernietet

KBN SCHAUFELHR9F



SPATENSCHAUFEL
IDEAL KLEIN (MIT WELLENSCHLIFF)

- Blattgr.: 1 (L × B: 300 × 220 mm)
- schwarz pulverbeschichtet
- mit Eschen-Langstiel (130 cm)
- Schwanenhalsdülle

KBN SPATENWS1SDLS



BAUSPATEN
IDEAL GÄRTNER-FORM

- Blattgr.: 2 (L: 285 × Bo: 185/Bu: 180 mm)
- mit Eschen-T-Stiel 85 cm
- poliert
- Trittschutz nachrüstbar

KBN SPATENWS1SDLS



BAUSPATEN
BRITTA GÄRTNER-FORM

- Blattgr.: 0 (L: 250 × Bo: 165/Bu: 160 mm)
- mit Eschen-T-Stiel 85 cm
- poliert
- Trittschutz nachrüstbar

KBN SPATENGF0FP



KABELGRABENSCHAUFEL
RUHR-BRILLANT (OHNE STIEL)

- Blattgr.: 1 (L × B: 300 × 160 mm)
- 3/4 gehoben
- rot pulverbeschichtet
- Dülle überlappend geschweißt

KBN SCHAUFELSKG1



SCHAUFELSTIEL
ESCHE

- Eschen-Langstiel (130 cm)
- normal gebogen

KBN SCHAUFELSTIEL

**WEITERE AUSFÜHRUNGEN/
ARTIKEL AUF ANFRAGE.**

**SPATENGABEL**

IDEAL (GOLD)

- 4 Lanzenzinken (L: 250 × B: 170 mm)
- mit Eschen-T-Stiel 85 cm
- Schienenzwinge leicht

KBN GABELS4**DUNGGABEL**

IDEAL (GOLD)

- 4 Lanzenzinken (L: 290 × B: 210 mm) – Nordstellung
- mit Eschen-T-Stiel 135 cm
- Schienenzwinge mit Kappe (genagelt)

KBN GABELDS4**SETTINGABEL**

PIONIER (BLAU | OHNE STIEL)

- 9 Lanzenzinken (L: 330 × B: 250 mm)
- ½ " Federdülle

KBN GABELPS9**GARTENRECHEN**

IDEAL PROFI

- 14 Lanzenzinken
- Langstiel 160 cm
- konische Dülle
- Arbeitsbreite: 31 cm

KBN RECHENG14**GARTENRECHEN**

SIEGER (BLAU | OHNE STIEL)

- 14 Lanzenzinken
- Langstiel 160 cm
- konische Dülle
- Arbeitsbreite: 40 cm

KBN RECHENSTS14B**RECHENSTIEL**

ESCHE

- Eschen-Langstiel 175 cm
- gerade, roh und feingeschliffe

KBN RECHENSTIEL175**FÄCHERBESEN**

IDEAL PROFI (VERSTELLBAR)

- 22 Federstahlzinken (blau verzinkt)
- 4 verstärkte Außenzinken
- Schlaufenbefestigung
- mit Langstiel
- Arbeitsbreite: 32 - 48 cm

KBN BESENF22**FÄCHERBESEN**

IDEAL PROFI (VERSTELLBAR)

- Buchen-Langstiel (Länge: 180 cm)
- Durchmesser: 34 mm
- für Bauwerkzeuge und Bauzubehör
- gerade, roh, feingeschliffen

KBN ESTIELB18034**HACKE**

IDEAL-RHEINISCHE

- Größe 1 (185 × 85 × 110 mm)
- 1A Eschenstiel 135 cm
- Schneide gerade, kantiges Haus

KBN HACKER1



ARBEITSKLEIDUNG UND ARBEITSSCHUTZ

SCHUHE



ELYSEE SICHERHEITSTIEFEL
PERITO S3 (SCHWARZ/SILBER)

■ Größen 39-47

KBN SSPERITO*

* (Beispiel: SSPERITO39)



ELYSEE SICHERHEITSTIEFEL
SANZA S3 (SCHWARZ/SILBER)

■ Größen 39-47

KBN SSSANZA*

* (Beispiel: SSSANZA39)



SNICKERS ARBEITSTIEFEL
NITRO S3

■ Leder mit Überkappe
■ Größen 38-47

KBN SNICKTG80430*

* (Beispiel: SNICKTG8043039)



SNICKERS ARBEITSTIEFEL
TRAIL S3

■ Leder mit Überkappe
■ Größen 38-47

KBN SNICKTG80440*

* (Beispiel: SNICKTG8044039)



GUMMI/BAUSTIEFEL
EUROFORT EN345 S5 (GELB)

■ mit Stahlspitze und Anti-Durchbohrungs-
blatt
■ Größen 39-47

KBN GSEUROFORT*

(Beispiel: GSEUROFORT39)

WEITERE AUSFÜHRUNGEN/
ARTIKEL AUF ANFRAGE.

ARBEITSKLEIDUNG UND ARBEITSSCHUTZ

WARNSCHUTZKLEIDUNG



ELYSEE SOFTSHELL KAPUZENJACKE
LUKAS

- floureszierend
- Farbe: orange/schwarz

KBN FELDM23436



ELYSEE SOFTSHELL KAPUZENJACKE
VOLKER

- Oxford-Gewebe
- Farbe: orange/marine
- abnehmbare Ärmel

KBN PJVOLKER



WARNSCHUTZPARKA
2 IN 1

- wind- und wasserdicht
- Farbe: orange
- floureszierend

KBN WARNPARKA



PU-REGENJACKE
FINN

- Farbe: orange

KBN FELDM2341



PU-REGENBUNDHOSE
LINUS

- Farbe: orange

KBN FELDM2346



BETRIEBSVERBANDSKASTEN
NACH DIN 13157

- Farbe: orange

KBN VERBANDKB



ALLE KLEIDUNGSSTÜCKE AUCH
IN DER FARBE GELB ERHÄLTICH.



KAPSELGEHÖRSCHUTZ
MIT KOPFBÜGEL (SPEZIALKUNSTSTOFF)

- sehr leicht und komfortabel
- sehr weiche Ohrpolster
- angenehmer Anpressdruck
- Farbe: Blau
- SNR-Wert 25 dB
- Norm EN 352-1

KBN GHSK1

WEITERE AUSFÜHRUNGEN/ ARTIKEL AUF ANFRAGE.

ARBEITSKLEIDUNG UND ARBEITSSCHUTZ

HANDSCHUHE



HANDSCHUHE LATEX FINEGRIP
GRÖßE 10

- schwarz
- Feinstrick
- 100% Polyamid (Nylon), schwarz
- Beschichtung: Schrumpf-Latex

KBN HSFGRIP10



HANDSCHUHE LATEX BESCHICHTET
GRÖßE 10

- schwarz/orange
- Strickhandschuh
- innen: Acryl
- Kälteschutz bis max. -30°C

KBN HSLAS010



HANDSCHUHE LATEX BESCHICHTET
GRÖßE 10

- schwarz/blau
- Feinstrick
- Träger: 70% Baumwolle, 30% Elasthan
- 2-Lagen-Träger

KBN HSLFS10



HANDSCHUHE NITRIL BESCHICHTET
GRÖßE 10

- mit Feinstrickbund
- grau/schwarz

KBN HSNFST10



HANDSCHUHE NITRIL YELLOWSTAR
GRÖßE 10

- Strickbund
- Handrücken teilbeschichtet

KBN HSNYELLOSTAR10



ARBEITSHANDSCHUHE
RIND- VOLLEDER | J-NATUR

- Doppelnaht
- gummierte Stulpe
- Innenhand gefüttert

KBN AHSVL

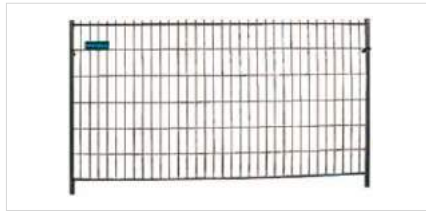
BAUZÄUNE UND BAUSTELLENSICHERUNG



DAUERDRUCKPULVERLÖSCHER
BRANDKLASSE ABC

- geprüft und zugelassen nach DIN EN 3
- mit Wandhalter

Gewicht [kg]	KBN
6	FL6
12	FL12



MOBILZAUN
STANDARD

- Breite: 3,50 m
- feuerverzinkt

Höhe [m]	KBN
1,20	HTIMZS350120
2,00	HTIMZS350200



GRABENBRÜCKE
AUS HOLZ

- Breite: 1,00 m
- Gestell verzinkt

Länge [m]	KBN
1,70	HTIGBH170
2,20	HTIGBH220



BEFESTIGUNGSSATZ
FÜR MOBILZAUN

- verzinkt

KBN HTIBZBF



BAUZAUNFUSS
AUS BETON

- LxBxH: 700 x 220 x 125 mm
- mit 6 Löchern

KBN HTIBZFB



BAUZAUNFUSS
AUS KUNSTSTOFFRECYCLING

- LxBxH: 700 x 250 x 140 mm
- mit 6 Löchern (Ø 42 mm)

KBN HTIBZFK



ABSPERRBAND "ROBUST"
B 80 MM x L 500 M

- rot/weiß geblockt

KBN ABRO80



LEITKEGEL
AUS PVC

- rot/weiß
- Höhe 500 mm

KBN HTILK500

**WEITERE AUSFÜHRUNGEN/
ARTIKEL AUF ANFRAGE.**

PFLEGEPRODUKTE



CONEL CARE 505
HAND-WASCH-FLÜSSIGSEIFE

- 500 ml Dosierspenderflasche
- hautmild

KBN CAREHWSE05



CONEL CARE 503
HAND-REINIGUNGSCREME

- 500 ml Flasche
- hautmild

KBN CAREHRC



CONEL CARE 507
HANDPFLEGELOTION (SILIKONFREI)

- 250 ml Quetschflasche
- für beanspruchte Haut

KBN CAREHPL



CONEL CARE 505
HAND-REINIGUNGSTUCH

- in Spenderdose (Inhalt: 100 Stück)
- Tuchgröße: 200x300 mm
- entfernt Farben, Klebstoffe, Teer, Harze, Wachs, u.v.m.

KBN CAREHRT



CONEL CARE 502
HAND-WASCHPASTE

- Reibekörper sandfrei

Inhalt	KBN
500-ml-Dose	CAREHWP05
10-Liter-Eimer	CAREHWP10



CONEL CARE DOSIERSPENDER
FÜR HAND-WASCHPASTE

- für 2,2 Liter Paste
- mit Wandbefestigung

KBN CAREHWP10



STOKODERM SONNENSCHUTZCREME
SUN PROTECT 50

- Hautschutzlotion mit LSF 50
- Tubeninhalt 30 ml

KBN AUF ANFRAGE



STOKODERM SONNENSCHUTZCREME
SUN PROTECT 50

- Hautschutzlotion mit LSF 50
- 1 Liter Kartusche

KBN AUF ANFRAGE



SPENDER
FÜR STOKODERM SONNENSCHUTZCREME
SUN PROTECT 50

- für 1 Liter Kartusche
- Wandmontage, ohne Inhalt

KBN AUF ANFRAGE





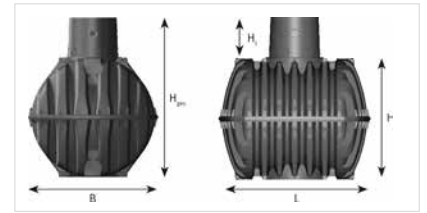
GALABAU

Garten- und Landschaftsbau für die Feldberegnung? Warum nicht! Wir präsentieren Ihnen in diesem Kapitel eine Auswahl von Sammelbehältern, Rinnensystemen, Winkelstützen, Zaunsystemen und Betonpflaster.

Gestalten Sie Ihren Hof und nutzen Sie Flächen optimal aus. Entdecken Sie zusätzliche Möglichkeiten, wir beraten Sie gerne!

SAMMELBEHÄLTER KUNSTSTOFF FÜR SILAGESICKERSAFT UND JAUCHE

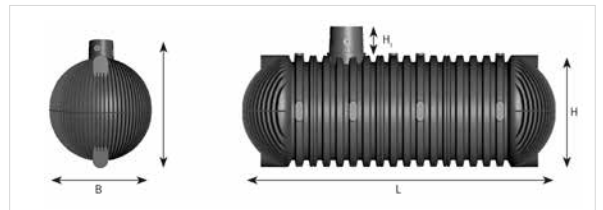
SAMMELBEHÄLTER CARAT VON 3.750 BIS 10.000 LITER



Inhalt [l]	Länge [mm]	Breite [mm]	Höhe [mm]	Gesamthöhe [mm]	Gewicht [kg]	KBN
3.750	2.280	1.755	1.590	2.200	150	105100
4.800	2.280	1.985	1.820	2.430	185	105101
6.500	2.390	2.190	2.100	2.710	220	105102
8.500	3.500	2.040	2.085	2.695	380	105103
10.000	3.520	2.240	2.285	2.895	455	105104

HINWEIS: Die Tanks sind grundsätzlich ohne Abdeckung! Wahlweise ist eine begehbare, PKW-befahrbare oder LKW-befahrbare (> 12 t in Verbindung mit einer Lastverteilerplatte) Abdeckung lieferbar.

SAMMELBEHÄLTER CARAT XXL VON 16.000 BIS 56.000 LITER



Inhalt [l]	Länge [mm]	Breite [mm]	Höhe [mm]	Gesamthöhe [mm]	Höhe Tankdom [mm]	Innen Ø Tankdom [mm]	Gewicht [kg]	KBN
16.000	4.530	2.500	2.550	3.160	610	650	750	105105
22.000	6.200	2.500	2.550	3.160	610	650	1.000	105106
26.000	7.200	2.500	2.550	3.160	610	650	1.200	105107
32.000	8.415	2.500	2.550	3.160	610	650	1.475	105108
36.000	9.205	2.500	2.550	3.160	610	650	1.585	105109
42.000	10.690	2.500	2.550	3.160	610	650	1.865	105110
46.000	11.480	2.500	2.550	3.160	610	650	1.975	105111
52.000	12.965	2.500	2.550	3.160	610	650	2.250	105112
56.000	13.755	2.500	2.550	3.160	610	650	2.360	105113

HINWEIS: Die Tanks sind grundsätzlich ohne Abdeckung! Wahlweise ist eine begehbare, PKW-befahrbare oder LKW-befahrbare (> SLW 40 in Verbindung mit einer Lastverteilerplatte) Abdeckung lieferbar.

MALL-SILAGE-SICKERSAFTBEHÄLTER THERMOSIL BIS 24,9 M³ ZUR SAMMLUNG VON GÄR- UND SILAGESAFT

Gär- und Silagesäfte sind wertvolle Dünger oder Gärsubstrate für die Biogasgewinnung. Sie sollen daher möglichst konzentriert gesammelt und verwendet werden. Je nach Größe der Silos ergeben sich Volumina für die darunterliegenden Behälter, die optimal zur Sammlung und Zwischenlagerung eingesetzt werden können.

BEMESSUNG

Die Stahlbetonbehälter sind in Durchmessern von 2,00, 2,50 oder 3,00 m sowie als Ovalbehälter bis 8 m Länge erhältlich. Damit lassen sich Volumina von 3,6 bis 24,9 m³ realisieren.

BAUTEILE

Der ThermoSil-Grundbehälter ist ein monolithisch im Überkopfverfahren hergestellter Stahlbetonbehälter. Dadurch ergibt sich keine Arbeitsfuge zwischen Boden und Wand. Boden und Wände werden an den Innenflächen mit der ThermoSave-Beschichtung entsprechend den Anwendungsbedingungen versehen. Die Wandstärken liegen zwi-

schen 120 und 150 mm. ThermoSil-Anlagen bis zu einem Volumen von 25 m³ bringen einen Eignungsnachweis nach AwSV mit. Größere Anlagen müssen zusätzlich durch einen Fachbetrieb abgenommen und an ein Leckageerkennungssystem angeschlossen werden.

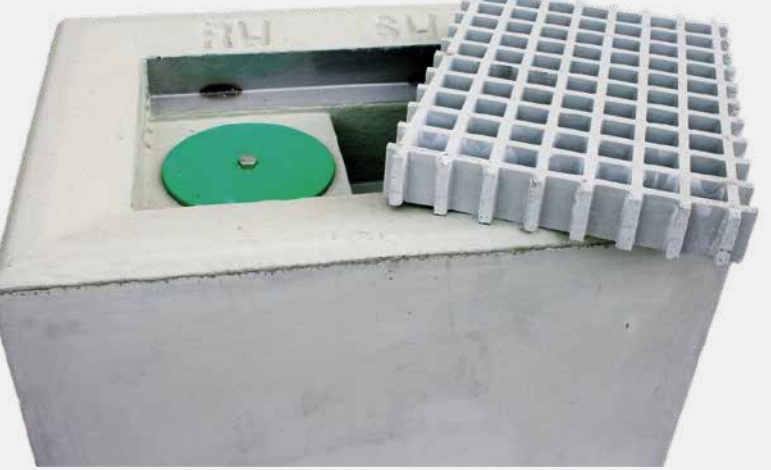
VORTEILE AUF EINEN BLICK

- Sichere Einhaltung der gesetzlichen, ordnungsrechtlichen und normativen Anforderungen
- Vorgefertigte, geprüfte Bauteile
- Einfacher Einbau durch ausgereifte, patentierte oder genormte Verbindungstechnik
- Sicherer Anschluss der Rohrleitungen durch vorgefertigte, elastische Anschlüsse
- Dichtigkeit und Beständigkeit der Behälter durch zugelassene rissüberbrückende Beschichtung
- Verwendbarkeitsnachweis nach AwSV durch Zulassung in Verbindung mit geprüfter Typenstatik



mall
umweltsysteme





MALL-ABLAUFELEMENTE FÜR SILOANLAGEN THERMODUO

REGULIERUNG DER SCHMUTZ- UND REGENWASSERABLEITUNG

Das Ablaufelement ThermoDuo ist erforderlich, um für Silageflächen die Regulierung der Schmutz- und Regenwasserableitung zu gewährleisten. Die leichte Bedienung erfolgt manuell durch Umstecken der integrierten Rohrleitungsverschlüsse.

Die Entwässerungselemente weisen zwei Abläufe auf: Der Ablauf RW leitet das Regenwasser in die Behandlungsanlage, der Ablauf SW leitet Gär- und Sickersäfte in den Silagesickersaftbehälter ThermoSil. Vor der Befüllung eines Silos werden die mit RW bezeichneten Abläufe durch einen einfachen Stopfen wasserdicht verschlossen. Alle in diesem Betriebszustand anfallenden Flüssigkeiten werden in den Sickersaftbe-

hälter geleitet. Die Ablaufelemente bleiben während der gesamten Zeit, in der das Silo gefüllt ist, in dieser Einstellung. Sobald ein Silo abgewirtschaftet, leer und gereinigt ist, werden die Stopfen umgesetzt, sodass der SW-Ablauf verschlossen ist und das von nun an anfallende Regenwasser in die Niederschlagswasserbehandlung abgeleitet wird. Gemäß den technischen Regeln wassergefährdende Stoffe TRwS DWA 792 muss zwischen den Abgängen RW und SW ein Höhenunterschied von min. 100 mm bestehen, wobei der SW-Abgang unten liegen muss. Die Anschlüsse müssen längskraftschlüssig ausgeführt sein. Beide Bedingungen erfüllt das Ablaufelement ThermoDuo.

VORTEILE AUF EINEN BLICK

- Sichere Einhaltung der gesetzlichen, ordnungsrechtlichen und normativen Anforderungen
- Vorgefertigte, geprüfte Bauteile
- Einfacher Einbau durch ausgereifte, patentierte und genormte Verbindungstechnik
- Sicherer Anschluss der Rohrleitungen durch vorgefertigte Anschlüsse (längskraftschlüssige Verbindung)
- Beständigkeit der Betonelemente durch zugelassene rissüberbrückende Beschichtung
- Verwendbarkeitsnachweis durch Zulassung

ENTWÄSSERUNGSRINNEN



ACO MULTILINE SEAL IN V100S (TYP 0.0)

- L 1.000 × B 135 × H 150 mm
- Zarge: Stahl verzinkt
- wasserdichter Rinnenstrang durch Seal in Technologie (gemäß IKT-Prüfsiegel D01185)
- Rinnenkörper aus beständigem Polymerbeton

- EN 1433
- Klasse A 15-E 600

KBN ACRV100S00N



ACO MULTILINE SEAL IN V100S KF DN110 EINLAUFKASTEN

- L 500 × B 135 × H 460 mm
- inkl. Adapter und 1× EK-Stirnwand
- Zarge: Stahl verzinkt

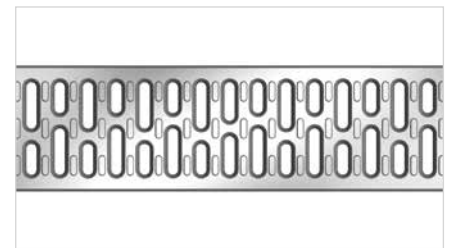
KBN ACEKV100S110K



ACO MULTILINE SEAL IN V100S KOMBISTIRNWAND

- L 14 × B 135 × H 283 mm
- Zarge: Stahl verzinkt

KBN ACSWV100S020N



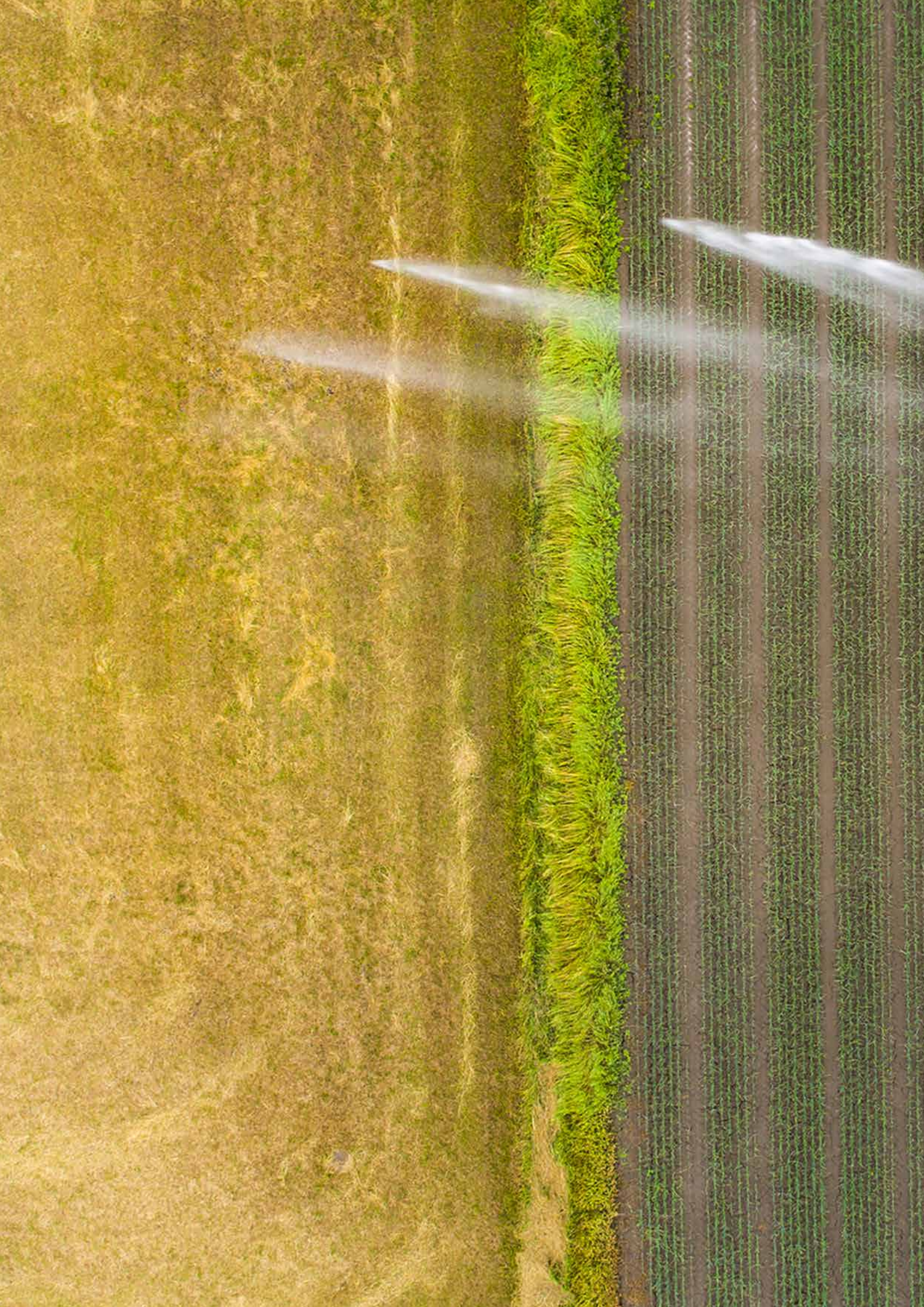
ACO DRAINLOCK ROST C250 NW 100 STEGROST

- L 1.000 × B 123 × H 38 mm
- EN1433 | Klasse C
- Stahl verzinkt

KBN ACSRV100SCV100



WEITERE AUSFÜHRUNGEN IN NENN-
WEITE, RINNENHÖHE UND ZUBEHÖR
AUF ANFRAGE.







HTI DINGER & HORTMANN KG
01665 KLIPPHAUSEN | DRESDNER STRASSE 2
 T +49 35204 966-0 | F +49 35204 966-119
 KLIPPHAUSEN.INFO@HTI-HANDEL.DE

HTI BÄR & OLLENROTH KG
15834 RANGSDORF | MITTENWALDER STRASSE 8
 T +49 33708 26-0 | F +49 33708 26-305
 VERKAUF.GM@HTI-HANDEL.DE

HTI FELDTMANN KG
22549 HAMBURG | BRANDSTÜCKEN 31
 T +49 40 80720-0 | F +49 40 80061-52
 INFO@HTI-FELDTMANN.DE

HTI CORDES & GRAEFE KG
28816 STUHR | WULFHOOPEER STRASSE 1-5
 T +49 421 8998-0 | F +49 421 8998-329
 INFO.BREMEN@HTI-HANDEL.DE

HTI COLLIN KG
30165 HANNOVER | VINNHORSTER WEG 150
 T +49 511 74057-0 | F +49 511 74057-30
 INFO.HANNOVER@HTI-HANDEL.DE

HTI COLLIN & SCHULTEN KG
47059 DUISBURG | COLLINWEG
 T +49 203 28900-4200 | F +49 203 28900-4028
 VERKAUF.RHEINRUHR@HTI-HANDEL.DE

HTI HORTMANN KG
57234 WILNSDORF B SIEGEN | ELKERSBERG 11
 T +49 2739 8759-0 | F +49 2739 8759-211
 INFO@HORTMANN-HANDEL.DE

HTI EISEN-RIEG KG
64846 GROß-ZIMMERN | RÖNTGENSTRASSE 17
 T +49 6071 4991-0 | F +49 6071 4991-190
 HTI.GROSSZIMMERN@HTI-HANDEL.DE

HTI ZEHNTER KG
71083 HERRENBERG-GÜLTSTEIN | HERTZSTRASSE 11
 T +49 7032 9793-0 | F +49 7032 9793-25
 HTI-ZEHNTER@HTI-HANDEL.DE

HTI GIENGER KG
85570 MARKT SCHWABEN | POINGER STRASSE 4
 T +49 8121 44-224 | F +49 8121 44-217
 INFO.MS@HTI-HANDEL.DE

HTI THÜRINGEN KG
99087 ERFURT | JUSTUS-LIEBIG-STRASSE 34
 T +49 361 74039-0 | F +49 361 74039-44
 INFO.ERFURT@HTI-HANDEL.DE