

## QUADRO-SECURA® BAUHERRENPAKETE

DAS KOMPLETTE SORTIMENT FÜR VER- UND ENTSORGUNGSLEITUNGEN  
UND WÄRMEPUMPENSYSTEME



<b>VERSORGUNGSLEITUNGEN</b> EIN- UND MEHRSPARTEN VON DOYMA	4
<b>EINBAUBEISPIELE</b> BAUHERRENPAKETE FÜR WÄRMEPUMPENSYSTEME	6
<b>QUADRO-SECURA® BAUHERRENPAKET</b> SPLIT-WÄRMEPUMPE FÜR GEBÄUDE <b>OHNE KELLER</b>	8
<b>QUADRO-SECURA® BAUHERRENPAKET</b> SPLIT-WÄRMEPUMPE FÜR GEBÄUDE <b>MIT KELLER</b>	10
<b>EINBAUBEISPIELE</b> BAUHERRENPAKETE FÜR VERSORGUNGSLEITUNGEN	12
<b>QUADRO-SECURA® BAUHERRENPAKET</b> MEHRSPARTE ALL INCLUSIVE FÜR GEBÄUDE <b>OHNE KELLER</b>	14
<b>QUADRO-SECURA® BAUHERRENPAKET</b> MEHRSPARTE ALL INCLUSIVE + CONNY FÜR GEBÄUDE <b>OHNE KELLER</b>	16
<b>QUADRO-SECURA® BAUHERRENPAKET</b> MEHRSPARTE ALL INCLUSIVE FÜR GEBÄUDE <b>MIT KELLER</b>	18
<b>QUADRO-SECURA® BAUHERRENPAKET</b> MEHRSPARTE ECO FÜR GEBÄUDE <b>OHNE KELLER</b>	20
<b>QUADRO-SECURA® BAUHERRENPAKET</b> MEHRSPARTE ECO FÜR GEBÄUDE <b>MIT KELLER</b>	21
<b>QUADRO-SECURA® BAUHERRENPAKET</b> EINSPARTE FÜR GEBÄUDE <b>OHNE KELLER</b>	22
<b>QUADRO-SECURA® BAUHERRENPAKET</b> EINSPARTE MAX FÜR GEBÄUDE <b>OHNE KELLER</b>	24

**QUADRO-SECURA® BAUHERRENPAKET**

EINSPARTE

**FÜR GEBÄUDE MIT KELLER****26****EINBAUHINWEISE****FÜR GEBÄUDE OHNE KELLER****28****EINBAUHINWEISE****FÜR GEBÄUDE MIT KELLER****31****DIN 18533 »SCHWARZE WANNE« –****WU-RICHTLINIE »WEIßE WANNE«**

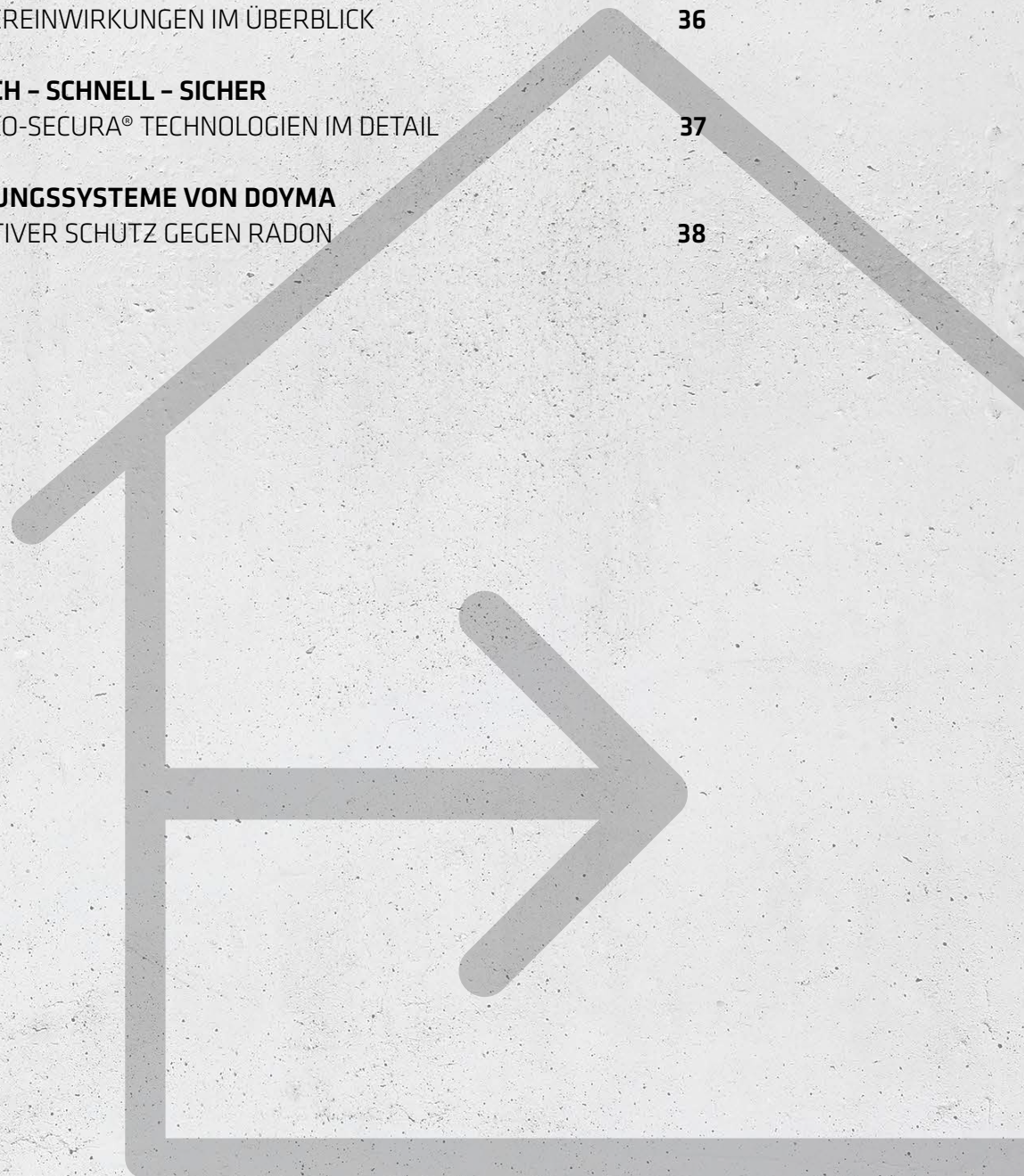
WASSEREINWIRKUNGEN IM ÜBERBLICK

**36****EINFACH – SCHNELL – SICHER**

QUADRO-SECURA® TECHNOLOGIEN IM DETAIL

**37****DICHTUNGSSYSTEME VON DOYMA**

EFFEKTIVER SCHUTZ GEGEN RADON

**38**

# VERSORGUNGSLEITUNGEN EIN- UND MEHRSPARTEN VON DOYMA



## DIE BESTE LÖSUNG FÜR ALLE GEBÄUDE

Immer mehr Versorgungsunternehmen verlagern die Verantwortung für die fachgerechte Abdichtung zwischen der Gebäudeeinführung und dem Baukörper auf den Bauherren bzw. Bauträger. Doch die Auswahl der Produkte unter Einhaltung der verschiedenen Regelwerke ist oft schwierig.

### BAUHERRENPAKETE FÜR VERSORGUNGSLEITUNGEN

Darum hat DOYMA in Zusammenarbeit mit vielen Versorgungsunternehmen einen Standard erarbeitet, der die zum Teil schwierige Auswahl der Produkte stark vereinfacht und die meisten Anwen-

dungsfälle abdeckt. Mit unseren speziell zugeschnittenen Bauherrenpaketen sind Sie immer auf der richtigen Seite, sparen wertvolle Zeit und können sich so auf Ihre eigentliche Arbeit konzentrieren.

### BAUHERRENPAKETE FÜR WÄRMEPUMPENSYSTEME

Wärmepumpen, die ihre Energie aus der Umwelt gewinnen, stellen im Neubau von Wohngebäuden mittlerweile den größten Anteil dar, wenn es um die Versorgung mit Wärme geht. Zur Einführung der Kältemittelleitungen für Splittergeräte von Luft-Wasser-Wärmepumpen hat DOYMA die passenden Bauherrenpakete zusammengestellt.

## 4x AUF PLUS SETZEN!



### NACHGEWIESEN **RADONDICHT**



**VERTRAUEN IST GUT.  
GESUNDHEIT IST BESSER.**

- **umfassender Schutz** für die **Gesundheit**
- **sicher dicht** in Gebieten mit **hoher Radonbelastung**



### GEWERKE **VORMONTIERT**



**ALLES DRIN. ALLES DRAN.  
ALLE ZUFRIEDEN.**

- **Versorger kann termingerecht arbeiten**, da alle Komponenten immer vorhanden sind
- **Gewährleistung**, da Gewerke ständig dicht
- **Gewerke können parallel montiert** werden



### **25 JAHRE** HERSTELLERGARANTIE



**JEDERZEIT DICHT.  
GARANTIERT.**

- **Serviceleistung** weit übers gesetzliche Maß hinaus
- **hochwertiges, solides Produkt**
- **hohe Stabilität** aller Bauteil-Komponenten



### GEWERKE **VERLIERSICHER**



**NIE MEHR SUCHEN.  
PROFI GUT DRAUF.**

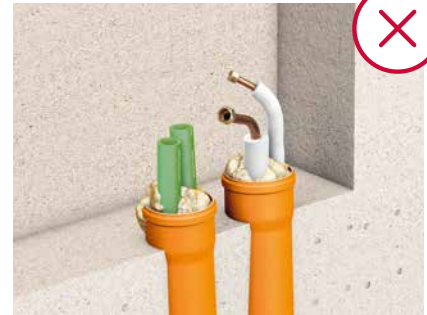
- alle **Einzelteile komplett** und jederzeit installierbar
- **keine Zeitverzögerung** bei der Montage
- sofort **einsatzbereite Komponenten**

**BEISPIELE: NICHT REGELWERKS-  
KONFORME AUSFÜHRUNG**

Zur Einführung der Rohre und Kabel werden häufig KG-Rohre zweckentfremdet eingesetzt. Die Abdichtung zum Bauwerk und zur Leitung ist nicht oder nicht dauerhaft gegeben und entspricht somit nicht dem Stand der Technik und den gesetzlichen Vorgaben!

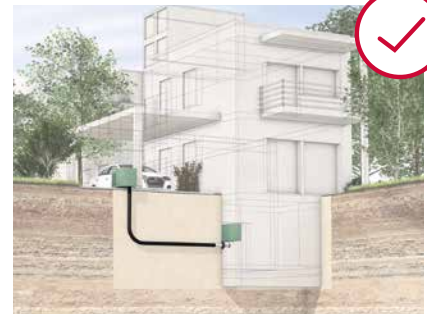


Quelle: Foto: FHRK



**BEISPIELE: NORMGERECHTE  
AUSFÜHRUNG**

Die gas- und wasserdichte und somit auch regelwerkskonforme Ausführung kann für Gebäude mit und ohne Keller mit den DOYMA Dichtungssystemen einfach, schnell und sicher umgesetzt werden.



**RICHTLINIEN, DIE SIE KENNEN SOLLTEN!\***

**Das sagen die Regelwerke (Auszüge):** Gas-, Wasser-, Strom-, Telekommunikations-, Fernwärme- und Entsorgungsleitungen müssen gas- und wasserdicht in Gebäude eingeführt werden! Als Grundlage zur Planung gilt für alle Gewerke die DIN 18012.



**GAS- UND WASSER-HAUSEINFÜHRUNGEN**

NACH DVGW G459-1 + DVGW W 400-1 + DVGW VP 601 + DVGW GW 390: Hauseinführungen sind gas- und druckwasserdicht auszuführen.



**FERNWÄRME**

AGFW FW 401 + AGFW FW 419: Hauseinführungen sind mit entsprechenden Systemen wasser- und gasdicht herzustellen.



**STROM**

DIN 18322 VOB TEIL C ATV FÜR KABELLEITUNG-STIEFBAUARBEITEN + VDE-AR-N 4223 + VDE-AR-N-4100: Kabel- und Rohreinführungen in Gebäude sind wasser- und gasdicht herzustellen.



**ENTSORGUNG**

DIN 1986-100: Werden Leitungen durch die im Erdreich liegenden Außenwände geführt, müssen diese Durchführungsstellen dauerhaft gas- und wasserdicht verschlossen werden.



**TELEKOMMUNIKATION**

DIN 18322 VOB TEIL C ATV FÜR KABELLEITUNG-STIEFBAUARBEITEN + VDE-AR-N 4223: Kabel- und Rohreinführungen in Gebäude sind wasser- und gasdicht herzustellen.



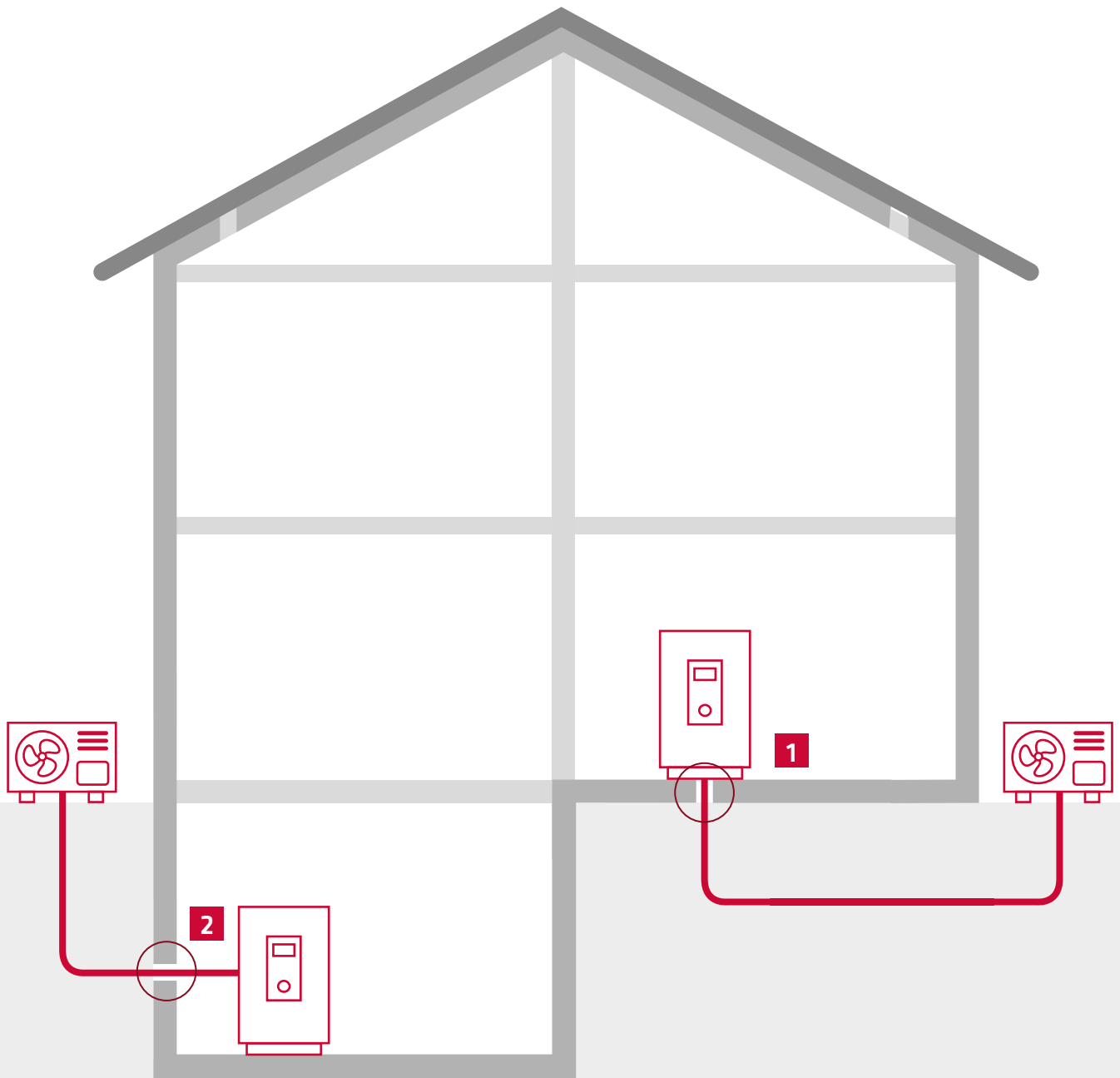
**BAUWERKSABDICHTUNG**

DIN 18533 + DAFSTB-RICHTLINIE-WASSER-UNDURCHLÄSSIGE BAUWERKE AUS BETON + WTA MERKBLATT 4-6-14/D: Bauwerksdurchdringungen sind gas- und wasserdicht anzubinden.

# EINBAUBEISPIELE

## BAUHERRENPAKETE FÜR WÄRMEPUMPENSYSTEME

---



FÜR GEBÄUDE **OHNE KELLER**  
LUFT-WASSER-WÄRMEPUMPE  
MIT SPLIT-WÄRMEPUMPE



Quadro-Sicura® ADS DN 10 in Kombination mit Curaflex Nova® Uno/M/Z

FÜR GEBÄUDE **MIT KELLER**  
LUFT-WASSER-WÄRMEPUMPE  
MIT SPLIT-WÄRMEPUMPE



Quadro-Sicura® Quick/H in Kombination mit Curaflex Nova® Uno/M/Z

# QUADRO-SECURA® BAUHERRENPAKET SPLIT-WÄRMEPUMPE FÜR GEBÄUDE OHNE KELLER



DIE LÖSUNG FÜR KÄLTEMITTELEITUNGEN FÜR SPLIT-WÄRMEPUMPEN!

## ANWENDUNG

- Hauseinführung von Kältemittelleitungen
- Einsatz: In noch zu erstellende Bodenplatten aus WU-Beton (Weiße Wanne)

## PRODUKTVORTEILE

- biegesteifes Mantelrohr (ID 110 mm/ Länge 10 m) für die Einhaltung der Biegeradien
- Leitungen können unabhängig vom Baufortschritt eingeführt werden
- gas- und druckwasserdicht
- Dichtungseinsatz ist nachträglich um die vorhandenen Kältemittelleitungen zu montieren
- mit Schnellverschluss, für den sicheren und unverrückbaren Verschluss





## KOMPONENTEN / LIEFERUMFANG

**1x**

### QUADRO-SECURA® ADS DN 100

Rohbauteil zum Einbetonieren in die Bodenplatte inkl. biegesteifen Mantelrohr (ID 110 mm/ Länge 10 m).



**1x**

### CURAFLEX NOVA® UNO/M/Z

Dichtungseinsatz mit austauschbaren Zwiebelschnitteinsätzen | DN 100 für Kältemittelleitungen und Kabel | Inkl. Fixierlaschen zur leichten Montage



#### Quadro-Sicura® Bauherrenpaket Split-Wärmepumpe für Gebäude ohne Keller

	Kabel-AD [mm]	Rohr-AD [Zoll]	Werksnummer	Zoll	Außen-Ø [mm]
inkl. biegesteifem Mantelrohr 10 m	2 x 6-15	1/4 + 1/2	2040 100 028 91	1/4	6,4
inkl. biegesteifem Mantelrohr 10 m	2 x 6-15	3/8 + 5/8	2040 100 027 91	1/2	12,7
inkl. biegesteifem Mantelrohr 10 m	2 x 6-15	1/4 + 5/8	2040 100 029 91	3/8	9,5
				5/8	15,9

**ZUBEHÖR - OPTIONAL**  
ITL-Muttern-Set



# QUADRO-SECURA® BAUHERRENPAKET SPLIT-WÄRMEPUMPE FÜR GEBÄUDE MIT KELLER



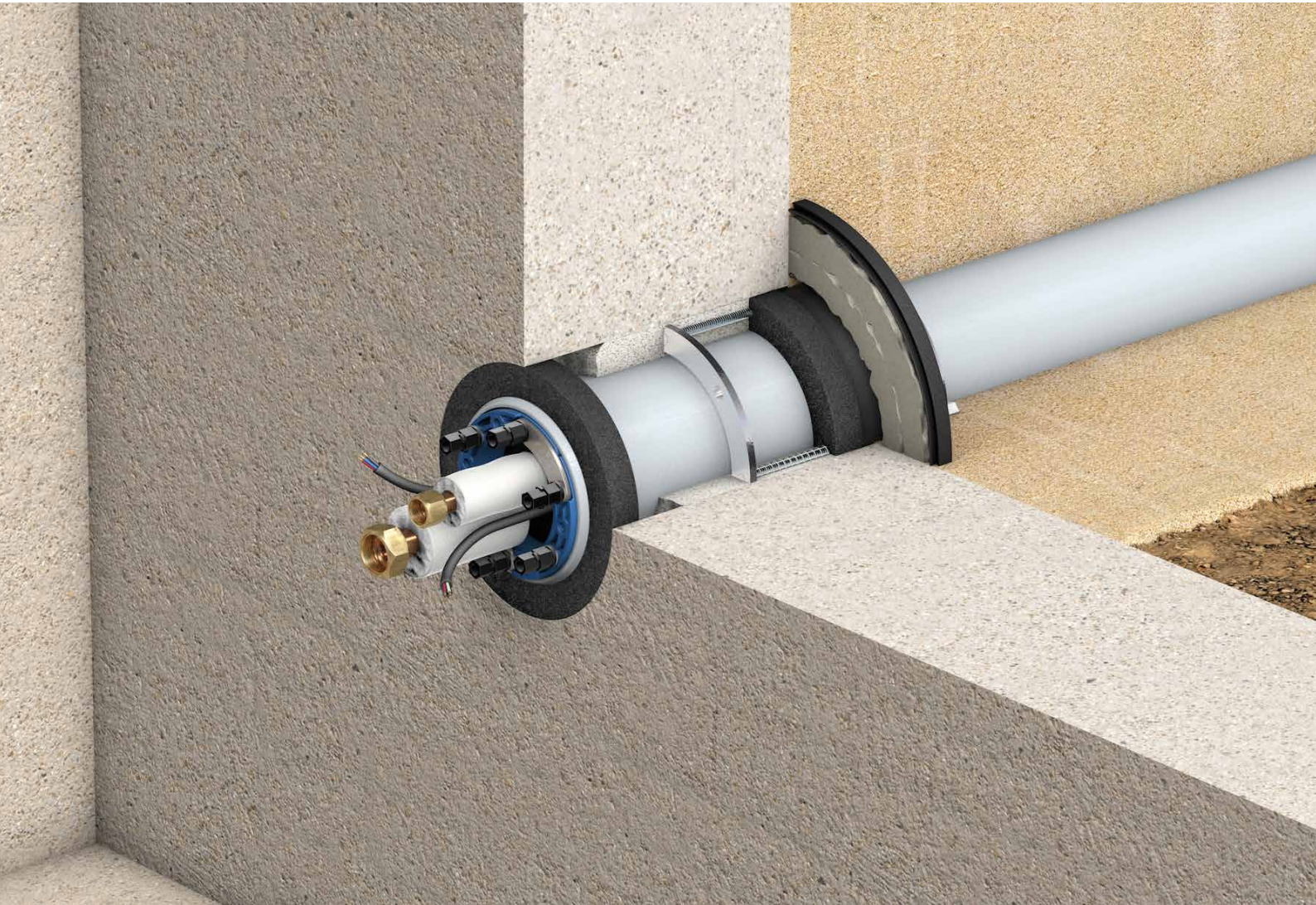
PERFEKTE ABDICHTUNG VON KÄLTEMITTELEITUNGEN FÜR SPLIT-WÄRMEPUMPEN!

## ANWENDUNG

- Hauseinführung von Kältemittelleitungen
- Einsatz: Bohrungen in den gängigsten Wandarten mit Abdichtung nach DIN 18533 W2.1-E (Schwarze Wanne) und WU-Betonkernbohrungen (Weiße Wanne)

## PRODUKTVORTEILE

- gas- und druckwasserdicht
- Hülsrohr bietet Anschlussmöglichkeit von starren bzw. flexiblen Mantelrohren/Leerrohren DN 110
- ideal zur Abdichtung auf vorhandenen Bitumendickbeschichtungen
- auch bei gängigen Hohlsteinen ohne Verfüllung einsetzbar
- kurze Montagezeiten
- geeignet für Einbauten im Bestand
- Dichtungseinsatz ist nachträglich um die vorhandenen Kältemittelleitungen zu montieren
- mit Schnellverschluss, für den sicheren und unverrückbaren Verschluss



## KOMPONENTEN / LIEFERUMFANG

1x

### QUADRO-SECURA® QUICK/H

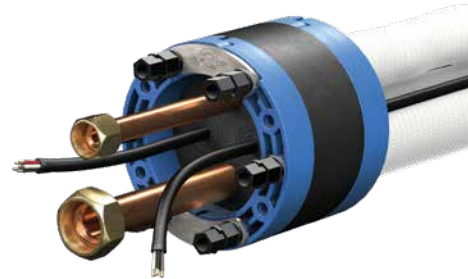
Hauseinführung mit Injektionssystem  
(inkl. Expansionsharz) | Hülrohr DN 100 für  
Wandstärken von 200-600 mm



1x

### CURAFLEX NOVA® UNO/M/Z

Dichtungseinsatz mit austauschbaren  
Zwiebelschnitteinsätzen | DN 100 für Kälte-  
mittelleitungen und Kabel



#### Quadro-Sicura® Bauherrenpaket Split- Wärmepumpe für Gebäude mit Keller

Kabel-AD [mm]	Rohr-AD [Zoll]	Werksnummer	Zoll	Außen-Ø [mm]
2 x 6-15	1/4 + 1/2	2630 110 028 90	1/4	6,4
2 x 6-15	3/8 + 5/8	2630 110 027 90	1/2	12,7
2 x 6-15	1/4 + 5/8	2630 110 029 90	3/8	9,5
			5/8	15,9

#### ZUBEHÖR - OPTIONAL

- ITL-Muttern-Set
- Fixierlaschen



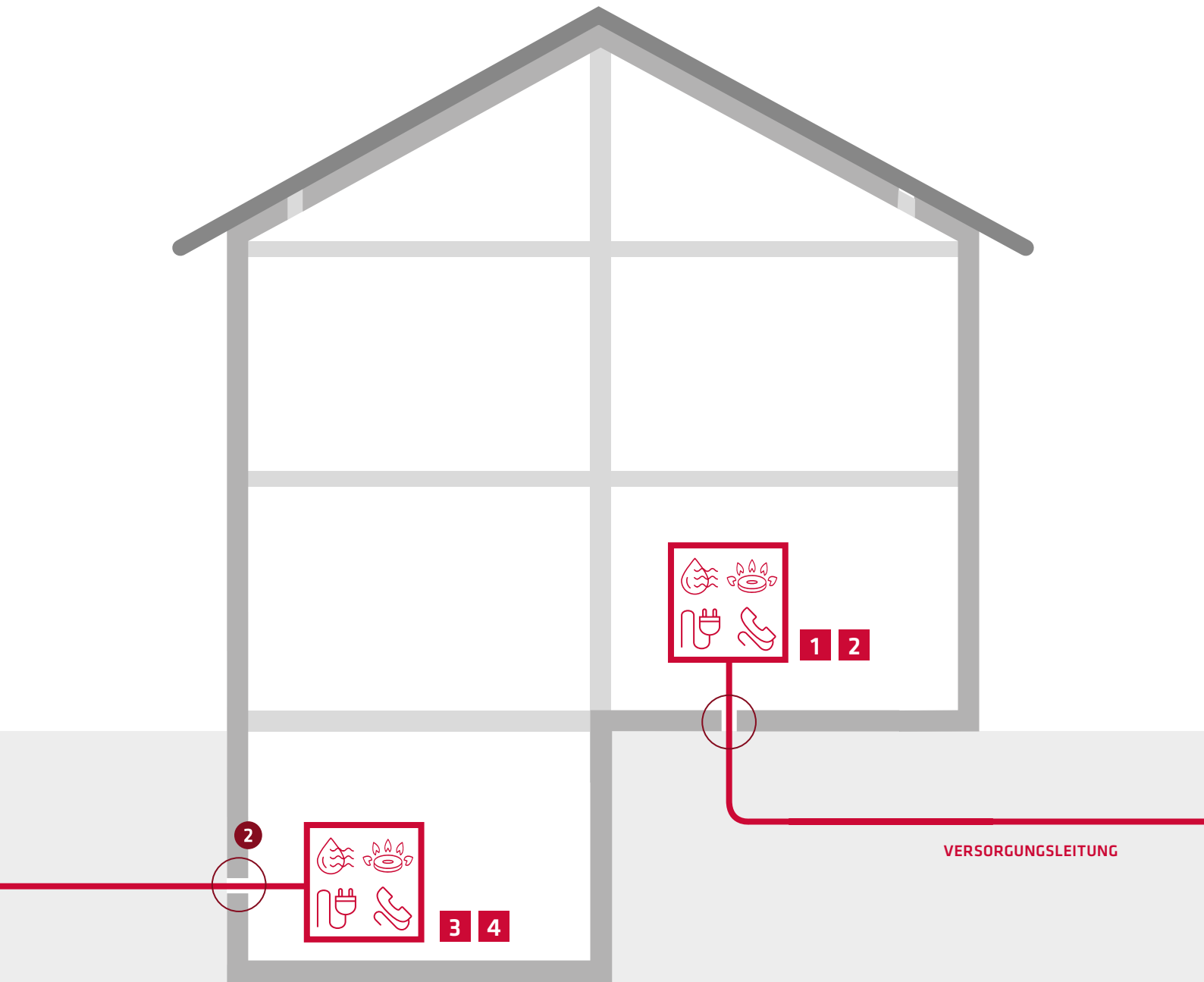
#### ZUBEHÖR - ERFORDERLICH

2K-Kartuschenpistole

# EINBAUBEISPIELE

## BAUHERRENPAKETE FÜR VERSORGUNGSLAITUNGEN

---



**FÜR GEBÄUDE OHNE KELLER**  
 VERSORGUNG | MEHRSPARTE



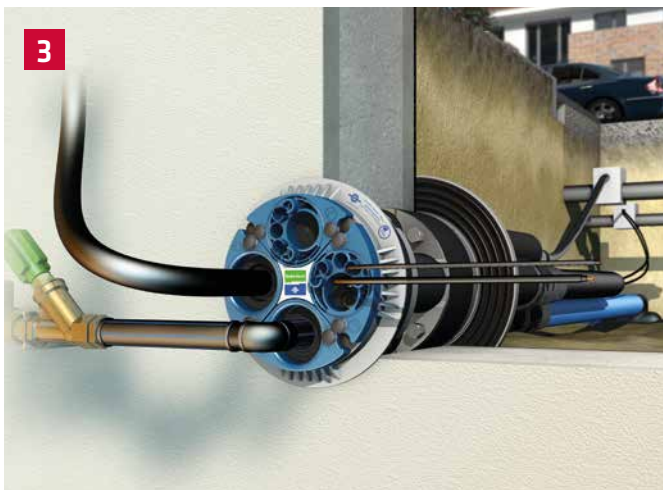
Quadro-Sicura® Nova R4

**FÜR GEBÄUDE OHNE KELLER**  
 VERSORGUNG | EINSPARTE



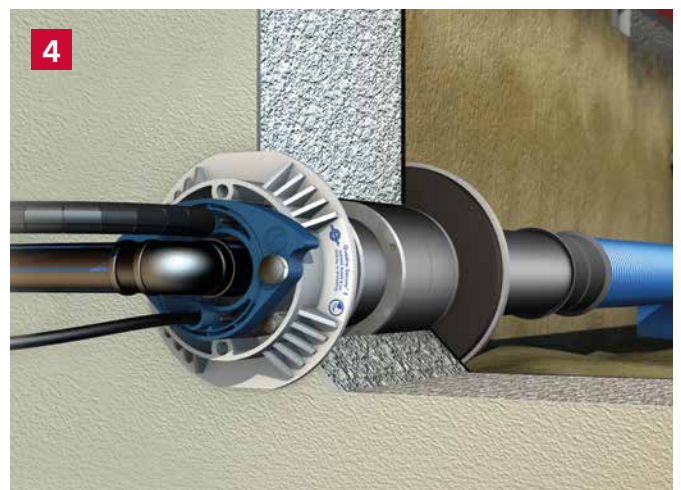
Quadro-Sicura® Nova R1

**FÜR GEBÄUDE MIT KELLER**  
 VERSORGUNG | MEHRSPARTE



Quadro-Sicura® Nova 1/breit

**FÜR GEBÄUDE MIT KELLER**  
 VERSORGUNG | EINSPARTE



Quadro-Sicura® E1/breit

# QUADRO-SECURA® BAUHERRENPAKET

## MEHRSPARTE ALL INCLUSIVE

### FÜR GEBÄUDE **OHNE KELLER**



ALLES DRIN, ALLES DRAN: IHRE RUNDUMSORGLOS-LÖSUNG!

#### ANWENDUNG

Mehrsparten-Hauseinführung als Reihen-Ausführung. Einsatz in noch zu erstellenden Bauwerken aus WU-Beton. Für die Gewerke Wasser, Strom und Telekommunikation. **Komplett mit erforderlichem Zubehör ausgestattet.** Ein erforderliches Gas-Anschlussset kann kostenlos nachbestellt werden. Ein Gutschein liegt dem Bauherrenpaket bei.

Verbesserte Montage-Eigenschaften UND Sichtkontrolle



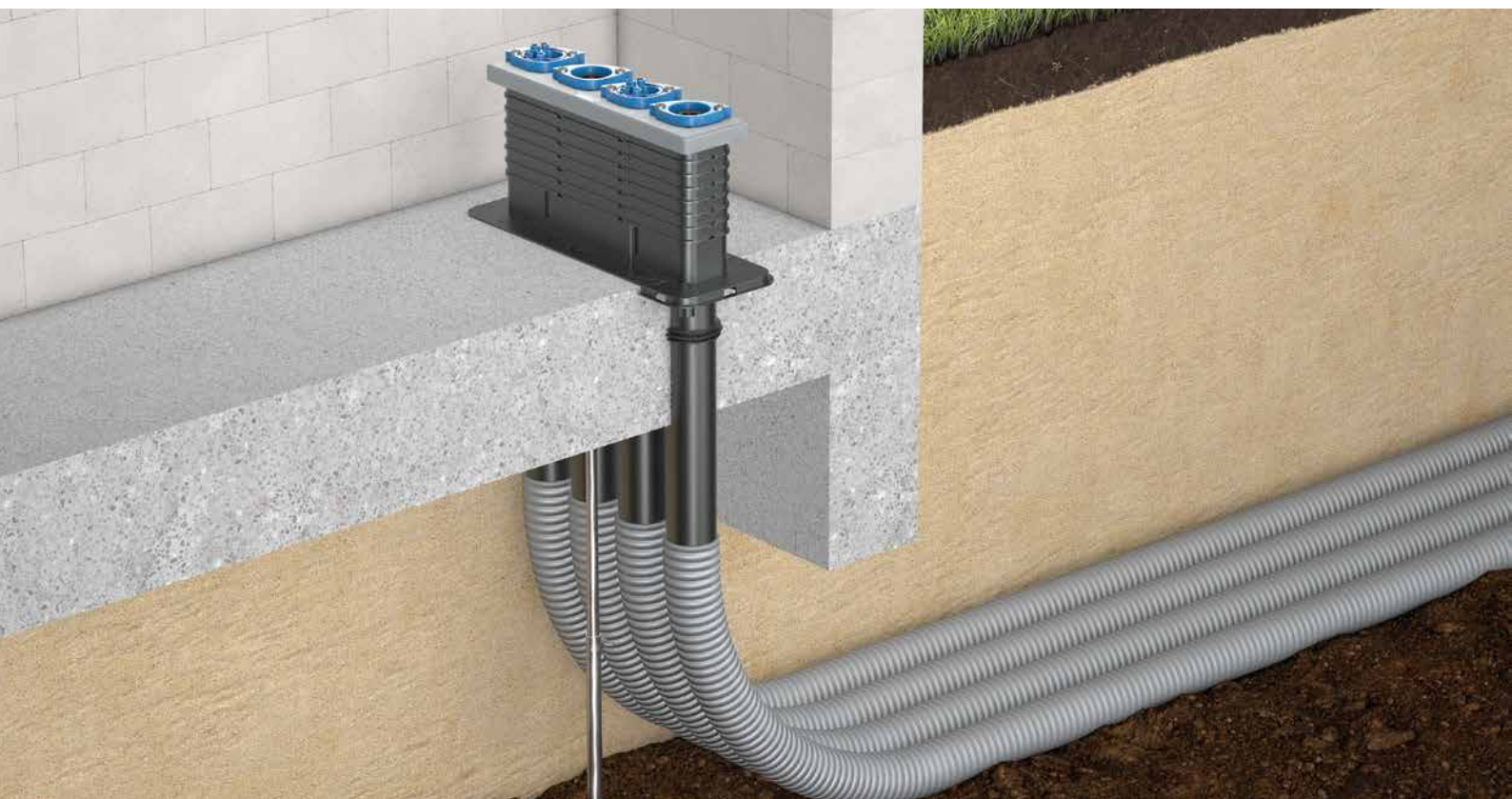
Sichtkontrolle: Oberkante Hülsrohr rastet deutlich sichtbar in Halterung ein (Pfeile)



Werkseitig druckgeprüfte Mantelrohre - DN/OD 90 (ID 78)

#### PRODUKTVORTEILE

- DVGW-zugelassene Produkte nach VP 601 (B1) Ordnungsgemäße Montage kann durch mitgeliefertes Einbauprotokoll dokumentiert werden.
- mit Klebeflansch nach DIN 18533 zur Anbindung von Abdichtungen oder Radonfolien auf der Bodenplatte
- alle Gewerke mit gas- und druckwasserdichten Blindstopfen vorbelegt und vormontiert
- Geprüfte Gas- und Druckwasserdichtigkeit gem. DIN 18322
- das Dichtungssystem ist als „radondicht“ zertifiziert
- späteres Auswechseln der Leitungen möglich (Relining)
- Versorgungsleitungen können unabhängig vom Baufortschritt eingeführt werden
- biegesteifes Mantelrohr für die Einhaltung der Biegeradien
- werkseitig druckgeprüfte Mantelrohrsysteme (Prüfsiegel)
- Abdichtung für Entsorgungsleitungen im Paket enthalten (4x HKD-Mauerkragen)
- keine bauseitige Dichtheitsprüfung nach DVGW G459-1 erforderlich



## KOMPONENTEN / LIEFERUMFANG

NEU

### 1x QUADRO-SECURA® NOVA R4-I

Installationsteil inkl. der vormontierten Gewerkeabdichtungen:

**Wasser:** AD 32, 40, 50 mm

**Strom:** AD 26 – 36 mm

**Telekommunikation:** Bis 7 Leitungen mit 2x 5 – 7 mm,  
3x 7 – 13 mm, 1x 14 – 18 mm und 1x 19 – 22 mm

**Blindgewerk:** mit optionaler Belegungsmöglichkeit

### 1x QUADRO-SECURA® NOVA R4-R

Rohbauteil zum Einbetonieren in die Bodenplatte  
inkl. biegesteifen Mantelrohren DN/OD 90 (ID 78)  
(Längen: 3, 6, 10, 15 oder 25 m).



### 1x GLEITMITTEL (2780)

Quadro-Secura® Nova R4 bestehend aus:  
Quadro-Secura® Nova R4-I Installationsteil  
und Quadro-Secura® Nova R4-R (Rohbauteil)



### 1x HKD MAUERKRAGEN DN 100

zur Abdichtung von Entsorgungs-  
leitungen in Betonwänden  
oder Bodenplatten aus  
wasserundurchlässigem Beton.



### 4x MANTELROHRENDSTOPFEN (2704)

für die Abdichtung der  
Mantelrohre und Leitungen.



### 4x VERBINDUNGSMUFFEN (2726)

zur Verlängerung der biegesteifen  
Mantelrohre.



#### Quadro-Secura® Bauherrenpaket-Mehrsparte All inclusive für Gebäude ohne Keller

#### Werksnummer

inkl. 3 m biegesteifem Mantelrohr

2758 001 090 93

inkl. 6 m biegesteifem Mantelrohr

2758 001 090 96

inkl. 10 m biegesteifem Mantelrohr

2758 001 090 91

inkl. 15 m biegesteifem Mantelrohr

2758 001 090 95

inkl. 20 m biegesteifem Mantelrohr

2758 001 090 92

# QUADRO-SECURA® BAUHERRENPAKET MEHRSPARTE ALL INCLUSIVE + CONNY FÜR GEBÄUDE OHNE KELLER



ALLES DRIN, ALLES DRAN: IHRE RUNDUMSORGLOS-LÖSUNG FÜR DIE VERSORGUNG VON HAUS UND GRUNDSTÜCK!

## ANWENDUNG

Komplettpaket: Bestehend aus Mehrsparten-Hauseinführung als Reihen-Ausführung in Kombination mit der neuen DOYMA Hausausführung »CONNY«.

**Quadro-Sicura® Nova R4:** Für die Gewerke Wasser, Strom und Telekommunikation. **Komplett mit erforderlichem Zubehör ausgestattet.** Ein Gas-Anschlussset kann kostenlos nachbestellt werden. Ein Gutschein liegt dem Bauherrenpaket bei.

**Quadro-Sicura® O.Con 1:** Für die spätere Aufnahme von Versorgungsleitungen für Grundstück und Garten.

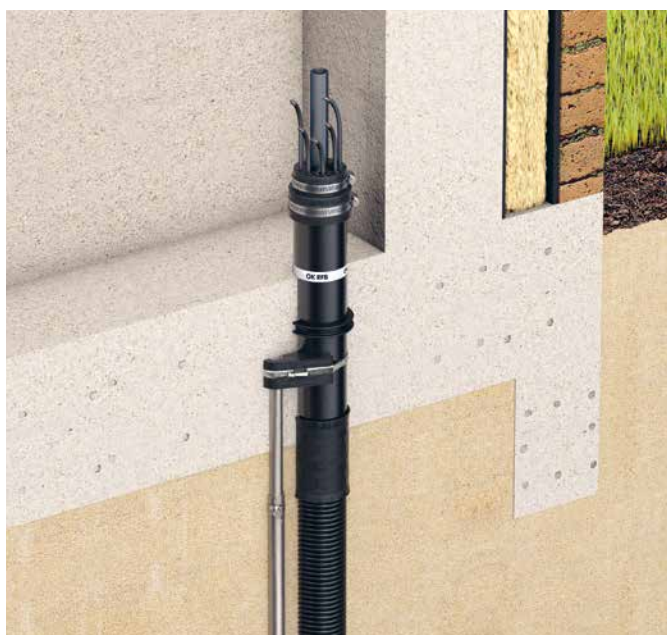
## PRODUKTVORTEILE HAUSEINFÜHRUNG

- DVGW-zugelassene Produkte nach VP 601 (B1) Ordnungsgemäße Montage kann durch mitgeliefertes Einbauprotokoll dokumentiert werden.
- mit Klebeflansch nach DIN 18533 zur Anbindung von Abdichtungen oder Radonfolien auf der Bodenplatte
- alle Gewerke mit gas- und druckwasserdichten Blindstopfen vorbelegt und vormontiert
- Geprüfte Gas- und Druckwasserdichtigkeit gem. DIN 18322

- das Dichtungssystem ist als »radondicht« zertifiziert
- späteres Auswechseln der Leitungen möglich (Relining)
- Versorgungsleitungen können unabhängig vom Baufortschritt eingeführt werden
- biegesteifes Mantelrohr für die Einhaltung der Biegeradien
- werkseitig druckgeprüfte Mantelrohrsysteme (Prüfsiegel)
- Abdichtung für Entsorgungsleitungen im Paket enthalten (4x HKD-Mauerkragen)
- keine bauseitige Dichtheitsprüfung nach DVGW G459-1 erforderlich

## PRODUKTVORTEILE HAUSEINFÜHRUNG

- späteres Einziehen von Leitungen zur Nutzung in Garten bzw. Außenbereichen
- für spätere Verlegung von Leitungen kein Bohren o.ä. am Gebäude erforderlich
- vielfältige Abdichtung verschiedener Leitungen möglich
- Kurze Montagezeiten





## KOMPONENTEN / LIEFERUMFANG

**NEU**

### 1x QUADRO-SECURA® NOVA R4-I

Installationsteil inkl. der vormontierten Gewerkeabdichtungen:

**Wasser:** AD 32, 40, 50 mm

**Strom:** AD 26 - 36 mm

**Telekommunikation:** Bis 7 Leitungen mit 2x 5 - 7 mm,  
3x 7 - 13 mm, 1x 14 - 18 mm und 1x 19 - 22 mm

**Blindgewerk:** mit optionaler Belegungsmöglichkeit

### 1x QUADRO-SECURA® NOVA R4-R

Rohbauteil zum Einbetonieren in die Bodenplatte  
inkl. biegesteifen Mantelrohren DN/OD 90 (ID 78)  
(Länge: 3 m).



### 1x GLEITMITTEL (2780)

**Quadro-Secura® Nova R4 bestehend aus:**  
Quadro-Secura® Nova R4-I Installationsteil  
und Quadro-Secura® Nova R4-R (Rohbauteil)



### 1x HKD MAUERKRAGEN DN 100

zur Abdichtung von Entsorgungs-  
leitungen in Betonwänden  
oder Bodenplatten aus  
wasserundurchlässigem Beton.



### 4x MANTELROHRENDSTOPFEN (2704)

für die Abdichtung der  
Mantelrohre und Leitungen.



### 4x VERBINDUNGSMUFFEN (2726)

zur Verlängerung der biegesteifen  
Mantelrohre.

### 1x O.CON 1



### 1x MANTELROHR DN 75 (2775)

Flexibel (Länge: 10 m)



**Quadro-Secura® Bauherrenpaket-  
Mehrsparte All inclusive + CONNY  
für Gebäude ohne Keller**

**Werksnummer**

Komplettpaket

2758 101 090 9 3



# QUADRO-SECURA® BAUHERRENPAKET

## MEHRSPARTE ALL INCLUSIVE

### FÜR GEBÄUDE MIT KELLER



ALLES DRIN, ALLES DRAN: IHRE RUNDUMSORGLOS-LÖSUNG!

#### ANWENDUNG

Beidseitig abdichtende Mehrsparten-Hauseinführung. Mit zusätzlichem Dichtflansch nach DIN 18533 auf der Wandaußenseite zur Abdichtung von Hautabdichtungen (Schwarze Wanne). Einsatz in bauseitiges Futterrohr oder WU-Betonkernbohrung (Weiße Wanne). Auch geeignet für Doppel-/Elementwände!

Für die Gewerke Wasser, Strom und Telekommunikation. **Komplett mit erforderlichem Zubehör ausgestattet.**

Ein erforderliches Gas-Anschlussset kann kostenlos nachbestellt werden. Ein Gutschein liegt dem Bauherrenpaket bei.

#### PRODUKTVORTEILE

- DVGW-zugelassene Produkte nach VP 601 (B1)
- alle Gewerke mit gas- und druckwasserdichten Blindstopfen vorbelegt und vormontiert
- Geprüfte Gas- und Druckwasserdichtigkeit gem. DIN 18322
- das Dichtungssystem ist als „radondicht“ zertifiziert
- kompakte und platzsparende Installation der Haus- und Netzanschlüsse und dazugehöriger Anschlusseinrichtungen
- flexible Belegung der einzelnen Sparten möglich
- späteres Auswechseln der Leitungen möglich (Relining)\*
- Versorgungsleitungen können unabhängig vom Baufortschritt eingeführt werden \*
- Universalabdichtung für alle gängigen Leitungsdurchmesser
- Außenabdichtung mit ITL-System für optimalen Anpressdruck

\* Bei Anschluss von Mantelrohren, optionales Zubehör



## KOMPONENTEN / LIEFERUMFANG

### 1x QUADRO-SECURA® NOVA 1/ BREIT

inkl. der vormontierten Gewerkeabdichtungen:

**Wasser:** AD 32, 40, 50 mm

**Strom:** AD 26 - 36 mm

**Telekommunikation:** Bis 7 Leitungen mit 2x 5 - 7 mm,  
3x 7 - 13 mm, 1x 14 - 18 mm und 1x 19 - 22 mm

**Blindgewerk:** mit optionaler Belegungsmöglichkeit

Kernbohrungs-/Futterrohrdurchmesser: 199 - 203 mm

Wandstärke: 190 - 550 mm



Quadro-Sicura® Nova 1/breit  
mit breiter Außenabdichtung



### 1x GLEITMITTEL (2780)



### 4x MANTELROHRENDSTOPFEN (2704) für die Abdichtung der Mantelrohre und Leitungen.



### 4x DOPPELSTECKMUFFE (2707) zum Anschluss und Verlängerung der Kabelschutzrohre (2775). Nicht geeignet für biegesteife Mantelrohre.

# QUADRO-SECURA® BAUHERRENPAKET MEHRSPARTE ECO FÜR GEBÄUDE OHNE KELLER



DIE REIHEN-VARIANTE: QUADRO-SECURA® NOVA R4

## ANWENDUNG

Mehrsparthen-Hauseinführung als Reihen-Ausführung.  
Einsatz in noch zu erstellenden Bauwerken aus WU-Beton.  
Für die Gewerke Wasser, Strom und Telekommunikation. Die Gewerkeabdichtungen liegen dem Paket bei und sind bauseits zu montieren.

## PRODUKTVORTEILE

- DVGW-zugelassene Produkte nach VP 601 (B1)
- mit Klebeflansch nach DIN 18533 zur Anbindung von Abdichtungen oder Radonfolien auf der Bodenplatte
- mit verfügbarem Zubehör ist die Eco-Variante individuell erweiterbar
- keine bauseitige Dichtheitsprüfung nach DVGW G459-1 erforderlich

## KOMPONENTEN / LIEFERUMFANG

- 1x QUADRO-SECURA® NOVA R4-I**  
Installationsteil inkl. der Gewerkeabdichtungen (nicht vormontiert):  
**Wasser:** AD 32, 40, 50 mm  
**Strom:** AD 26 - 36 mm  
**Telekommunikation:** Bis 7 Leitungen mit 2x 5 - 7 mm, 3x 7 - 13 mm, 1x 14 - 18 mm und 1x 19 - 22 mm



**Quadro-Sicura® Nova R4 bestehend aus:**  
Quadro-Sicura® Nova R4-I (Installationsteil)  
und Quadro-Sicura® Nova R4-R (Rohbauteil)



- 1x QUADRO-SECURA® NOVA R4-R**  
Rohbauteil zum Einbetonieren in die Bodenplatte inkl. biegesteifen Mantelrohren DN/OD 90 (ID 78) (Längen: 3, 6, 10, 15 oder 25 m).



- 3x MANTELROHRENDSTOPFEN**  
(2704) für die Abdichtung der Mantelrohre und Leitungen.



- 4x GEWERKEABDICHTUNGEN**  
zum Abdichten der Leitungen.

**25  
JAHRE**  
HERSTELLER-  
GARANTIE

### Quadro-Sicura® Bauherrenpaket-Mehrsparte Eco für Gebäude ohne Keller

	Werksnummer
inkl. 3 m biegesteifem Mantelrohr	2256 001 090 93
inkl. 6 m biegesteifem Mantelrohr	2256 001 090 96
inkl. 10 m biegesteifem Mantelrohr	2256 001 090 91
inkl. 15 m biegesteifem Mantelrohr	2256 001 090 95
inkl. 20 m biegesteifem Mantelrohr	2256 001 090 92

### Erweiterungszubehör

	Werksnummer
Verbindungsmuffen 4 Stk.	2990 726 090 40
HKD Mauerkragen 1 Stk.	8180 110 000 20
Gleitmittel (Tube) 30ml	2990 780 030 00

# QUADRO-SECURA® BAUHERRENPAKET MEHRSPARTE ECO FÜR GEBÄUDE MIT KELLER



DIE PLATZSPARENDE LÖSUNG: QUADRO-SECURA® NOVA 1/ BREIT

## ANWENDUNG

Beidseitig abdichtende Mehrsparten-Hauseinführung.  
Mit zusätzlichem Dichtflansch nach DIN 18533 auf der Wandaußenseite zur Abdichtung von Hautabdichtungen (Schwarze Wanne). Einsatz in bauseitiges Futterrohr oder WU-Betonkernbohrung (Weiße Wanne). Auch geeignet für Doppel-/Elementwände. Die Gewerkeabdichtungen liegen dem Paket bei und sind bauseits zu montieren.

## PRODUKTVORTEILE

- DVGW-zugelassene Produkte nach VP 601 (B1)
- mit verfügbaren Zubehör ist die Eco-Variante individuell erweiterbar

## KOMPONENTEN / LIEFERUMFANG

### 1x QUADRO-SECURA® NOVA 1/ BREIT

inkl. der Gewerkeabdichtungen (nicht vormontiert):

**Wasser:** AD 32, 40, 50 mm

**Strom:** AD 26 - 36 mm

**Telekommunikation:** Bis 7 Leitungen mit 2x 5 - 7 mm, 3x 7 - 13 mm, 1x 14 - 18 mm und 1x 19 - 22 mm

Kernbohrungs-/Futterrohrdurchmesser: 199 - 203 mm

Wandstärke: 190 - 550 mm



Quadro-Sicura® Nova 1 mit breiter Außenabdichtung



### 3x MANTELROHRENDSTOPFEN

(2704) für die Abdichtung der Mantelrohre und Leitungen.



### 4x GEWERKEABDICHTUNGEN

zum Abdichten der Leitungen.

**25**  
JAHRE

HERSTELLER-GARANTIE

Quadro-Sicura® Bauherrenpaket-Mehrsparte  
Eco für Gebäude mit Keller

Werksnummer

2416 001 000 94

Erweiterungszubehör

Doppelsteckmuffen 4 Stk.

Gleitmittel (Tube) 30ml

Werksnummer

2990 707 075 40

2990 780 030 00

# QUADRO-SECURA® BAUHERRENPAKET

## EINSPARTE

## FÜR GEBÄUDE OHNE KELLER



### DIE FLEXIBLE HAUSEINFÜHRUNG: QUADRO-SECURA® NOVA R1

#### ANWENDUNG EINSPARTEN-HAUSEINFÜHRUNG.

Einsatz in noch zu erstellenden Bauwerken aus WU-Beton.  
Für ein Gewerk Gas, Wasser, Strom und Telekommunikation.

**Komplett mit erforderlichem Zubehör ausgestattet.**

#### PRODUKTVORTEILE

- DVGW-zugelassene Produkte nach VP 601 (B1)
- mit Klebeflansch nach DIN 18533 zur Anbindung von Abdichtungen oder Radonfolien auf der Bodenplatte
- alle Gewerke mit gas- und druckwasserdichten Blindstopfen vorbelegt und vormontiert
- geprüfte Gas- und Druckwasserdichtigkeit gem. DIN 18322
- das Dichtungssystem ist als „radondicht“ zertifiziert
- späteres Auswechseln der Leitungen möglich (Relining)
- Leitungen können unabhängig vom Baufortschritt eingeführt werden
- Universalabdichtung für alle gängigen Leitungsdurchmesser
- für alle gängigen flexiblen Gashauseinführungskombinationen einsetzbar / Abdichtung bei Variante 1 für RMA und Schuck im Bauherrenpaket enthalten (Burger auf Anfrage möglich)
- biegesteifes Mantelrohr DN/OD 90 (ID 78) für Einhaltung der Biegeradien
- werkseitig druckgeprüfte Mantelrohrsysteme (Prüfsiegel)
- keine bauseitige Dichtheitsprüfung nach DVGW G459-1 erforderlich



Variante 1: Quadro-Sicura® Nova R1 für Gas



Variante 2: Quadro-Sicura® Nova R1 für Wasser, Strom und Telekommunikation

## KOMPONENTEN / LIEFERUMFANG

1x

### QUADRO-SECURA® NOVA R1-R

Rohbauteil zum Einbetonieren in die Bodenplatte inkl. biegesteifen Mantelrohr DN/OD 90 (ID 78) (Längen: 3, 6, 10, 15 oder 25 m)



1x

### GLEITMITTEL (2780)



1x

### VERBINDUNGSMUFFE (2726)

zur Verlängerung der biegesteifen Mantelrohre.



### VARIANTE 1 GAS (RMA + SCHUCK)

1x

#### QUADRO-SECURA® NOVA R1-I

inkl. der vormontierten Gewerkeabdichtung  
**Gas:** DN 25 Gas-Hauseinführungen von RMA und Schuck



1x

#### RINGSTOPFEN GAS

zur Verhinderung der Einsandung. Gasdurchlässig.



1x

#### ERGÄNZUNGSSET SCHUCK

für die Gashauseinführung (RMA bereits vormontiert).



### VARIANTE 2 WASSER, STROM, TELEKOMMUNIKATION

1x

#### QUADRO-SECURA® NOVA R1-I

inkl. der vormontierten Gewerkeabdichtung  
**Wasser oder Strom:** AD 23 – 40 mm  
**Telekommunikation:** Bis 5 Leitungen mit 2x 5 – 7 mm, 2x 7 – 13 mm, 1x 12 – 16 mm



1x

#### MANTELROHRENDSTOPFEN

(2704) für die Abdichtung der Mantelrohre und Leitungen.



#### Variante 1: Quadro-Sicura® Bauherrenpaket-Einsparte für Gebäude ohne Keller

#### Werksnummer

inkl. 3 m biegesteifem Mantelrohr	2858 090 000 93
inkl. 6 m biegesteifem Mantelrohr	2858 090 000 96
inkl. 10 m biegesteifem Mantelrohr	2858 090 000 91
inkl. 15 m biegesteifem Mantelrohr	2858 090 000 95
inkl. 25 m biegesteifem Mantelrohr	2858 090 000 92

#### Variante 2: Quadro-Sicura® Bauherrenpaket-Einsparte für Gebäude ohne Keller

#### Werksnummer

inkl. 3 m biegesteifem Mantelrohr	2850 090 025 93
inkl. 6 m biegesteifem Mantelrohr	2850 090 025 96
inkl. 10 m biegesteifem Mantelrohr	2850 090 025 91
inkl. 15 m biegesteifem Mantelrohr	2850 090 025 95
inkl. 25 m biegesteifem Mantelrohr	2850 090 025 92

# QUADRO-SECURA® BAUHERRENPAKET

## EINSPARTE MAX

### FÜR GEBÄUDE OHNE KELLER



#### QUADRO-SECURA® EINSPARTE MAX

##### ANWENDUNG

Einsparten-Hauseinführung als runde Ausführung. Einsatz in noch zu erstellenden Bauwerken aus WU-Beton. Ausgelegt für größere Leitungsdimensionen (u.a. Wasser oder Strom).

##### PRODUKTVORTEILE

- biegesteifes Mantelrohr (ID 110 mm/ Länge 10 m) für die Einhaltung der Biegeradien
- Leitungen können unabhängig vom Baufortschritt eingeführt werden
- späteres Auswechseln der Leitungen ist einfach möglich (Relining)
- der Dichtungseinsatz Curaflex Nova® Multi bietet die Möglichkeit, Leitungsdurchmesser von 20 bis 63 mm variabel abzudichten. Steckbare Module ermöglichen die werkzeuglose Anpassung. Die Speziell entwickelten ITL-Muttern garantieren die Einhaltung des erforderlichen Drehmoments.





## KOMPONENTEN / LIEFERUMFANG

**1x** QUADRO-SECURA® ADS DN 100

Rohbauteil zum Einbetonieren in die Bodenplatte inkl. biegesteifen Mantelrohr (ID 110 mm/ Länge 10 m) und Endstopfen zur Abdichtung des Mantelrohrs im Erdreich.

**1x** CURAFLEX NOVA® MULTI DN 100

Dichtungseinsatz zur flexiblen Abdichtung von Leitungen mit AD 20 bis 63 mm | Steckbare Module zur werkzeuglosen Anpassung. 4 Fixierlaschen inkl. Schrauben aus Edelstahl



**Quadro-Sicura® Bauherrenpaket-Einsparte Max  
für Gebäude ohne Keller**

**Werksnummer**

inkl. 10 m biegesteifem Mantelrohr

2080 100 026 11

# QUADRO-SECURA® BAUHERRENPAKET

## EINSPARTE

## FÜR GEBÄUDE MIT KELLER



BEIDSEITIG ABDICHTEND: QUADRO-SECURA® E1/BREIT

### ANWENDUNG

Beidseitig abdichtende Einsparten-Hauseinführung.  
Mit zusätzlichem Dichtflansch nach DIN 18533 auf der Wandaußenseite zur Abdichtung von Hautabdichtungen (Schwarze Wanne).  
Auch geeignet für WU-Betonkernbohrung und Doppel-/Elementwände!

Für ein Gewerk Gas, Wasser, Strom und Telekommunikation.

**Komplett mit erforderlichem Zubehör ausgestattet.**

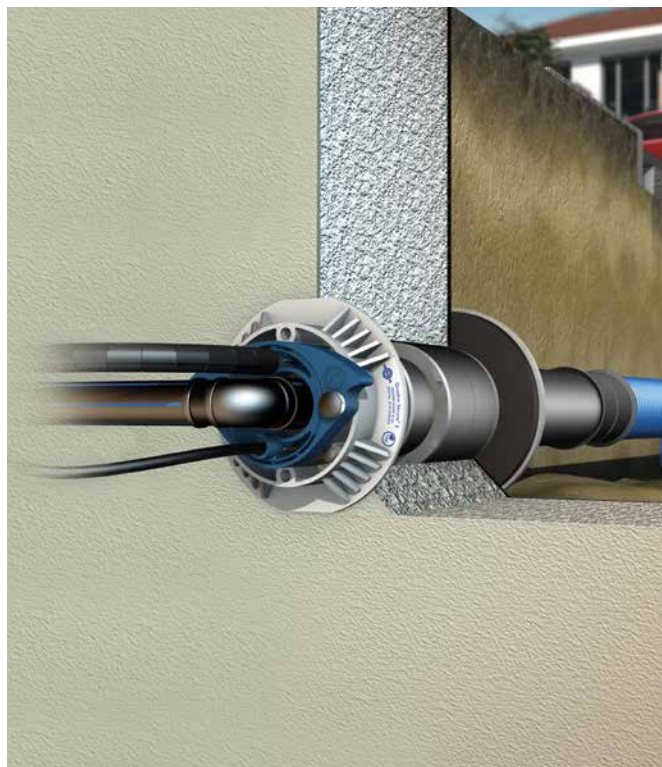
### PRODUKTVORTEILE

- DVGW-zugelassene Produkte nach VP 601 (B1)
- Gewerk mit gas- und druckwasserdichten Blindstopfen vorbelegt und vormontiert
- Geprüfte Gas- und Druckwasserdichtigkeit gem. DIN 18322
- das Dichtungssystem ist als »radondicht« zertifiziert
- späteres Auswechseln der Leitungen möglich (Relining)\*
- Leitungen können unabhängig vom Baufortschritt eingeführt werden\*
- Universalabdichtung für alle gängigen Leitungsdurchmesser
- für alle gängigen flexiblen Gashauseinführungskombinationen einsetzbar / Abdichtung bei Variante 1 für RMA und Schuck im Bauherrenpaket enthalten (Burger auf Anfrage möglich)
- optional Abdichtung nach DIN 18533 möglich

\* Bei Anschluss von Mantelrohren, optionales Zubehör



Quadro-Sicura® E1/ breit für Gas



Quadro-Sicura® E1/ breit für Wasser und Telekommunikation

## KOMPONENTEN / LIEFERUMFANG

### VARIANTE 1 GAS (RMA + SCHUCK)

- 1x** **QUADRO-SECURA® E1/BREIT**  
inkl. der vormontierten Gewerkeabdichtung  
**Gas:** DN 25 Gas-Hauseinführungen von RMA und Schuck

Kernbohrungs-/Futterrohrdurchmesser: 99 – 103 mm  
Wandstärke: 160 – 550 mm



- 1x** **DOPPELSTECKMUFFE (2707)**  
zum Anschluss und zur Verlängerung  
von Kabelschutzrohren.



- 1x** **RINGSTOPFEN GAS**  
zur Verhinderung der Einsandung,  
Gasdurchlässig.



- 1x** **ERGÄNZUNGSSET SCHUCK**  
für die Gashauseinführung  
(RMA bereits vormontiert).



### VARIANTE 2 WASSER, STROM, TELEKOMMUNIKATION

- 1x** **QUADRO-SECURA® E1/BREIT**  
inkl. der vormontierten Gewerkeabdichtung  
Wasser oder Strom: AD 23 – 40 mm  
Telekommunikation: Bis 5 Leitungen mit 2x 5 – 7 mm,  
2x 7 – 13 mm, 1x 12 – 16 mm

Kernbohrungs-/Futterrohrdurchmesser: 99 – 103 mm  
Wandstärke: 160 – 550 mm



- 1x** **DOPPELSTECKMUFFE (2707)**  
zum Anschluss und zur Verlängerung  
von Kabelschutzrohren.



- 1x** **MANTELROHRENDSTOPFEN**  
(2704) für die Abdichtung der  
Mantelrohre und Leitungen



**Quadro-Sicura® Bauherrenpaket-Einsparte  
für Gebäude mit Keller**

**Werksnummer**

Ausführung Gas (RMA + Schuck)

2818 000 000 92

**Quadro-Sicura® Bauherrenpaket-Einsparte  
für Gebäude mit Keller**

**Werksnummer**

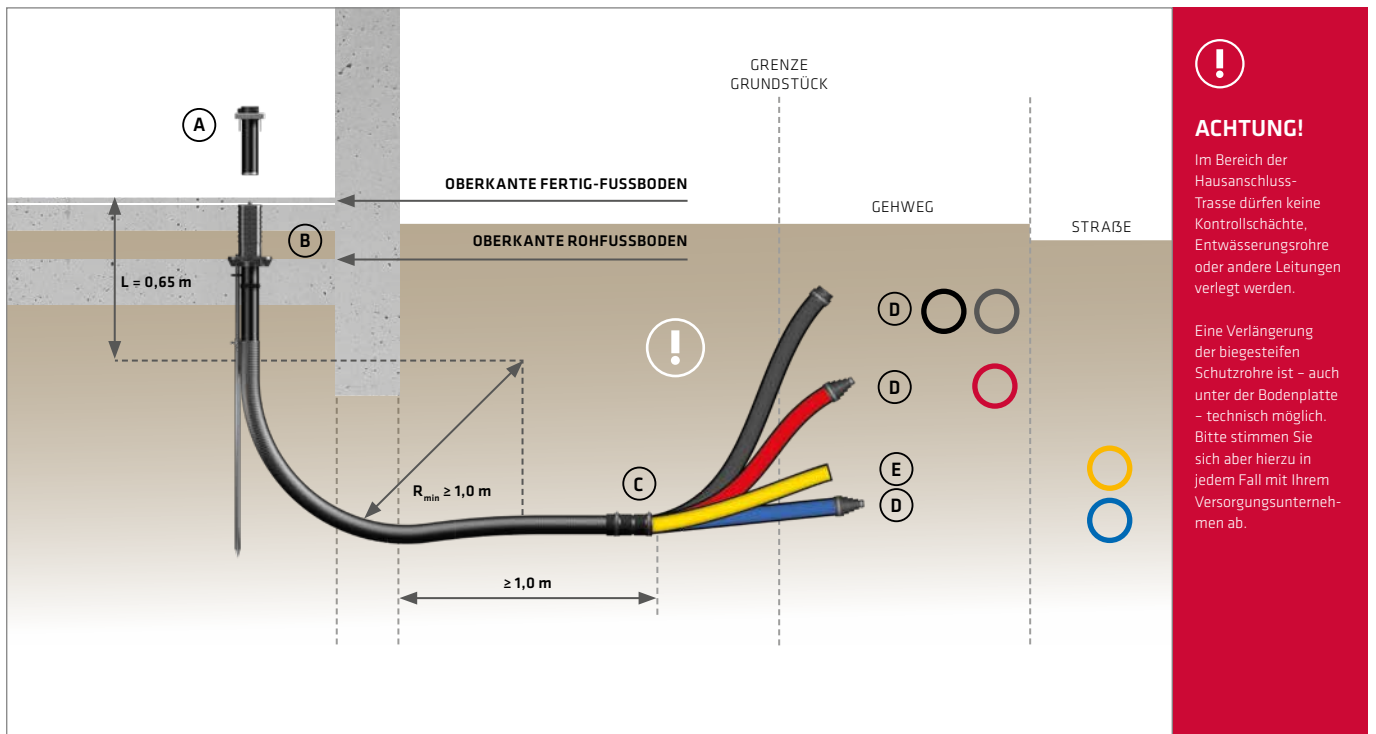
Ausführung Wasser oder Strom und Telekomm.

2810 000 025 92

# EINBAUHINWEISE FÜR GEBÄUDE OHNE KELLER



## QUADRO-SECURA® NOVA R4



### ACHTUNG!

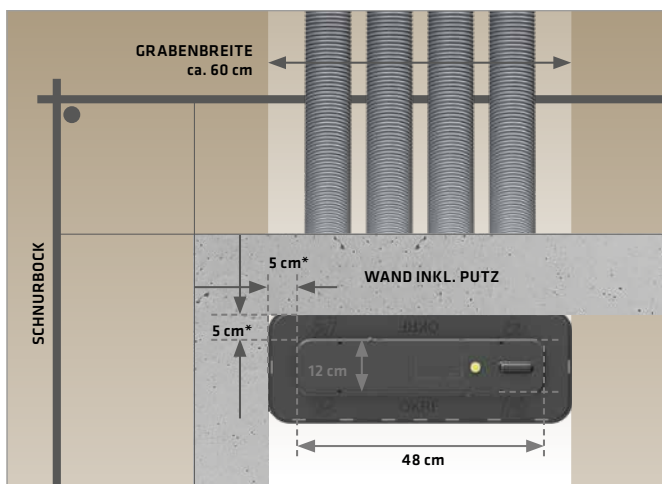
Im Bereich der Hausanschluss-Trasse dürfen keine Kontrollschächte, Entwässerungsrohre oder andere Leitungen verlegt werden.

Eine Verlängerung der biegesteifen Schutzrohre ist – auch unter der Bodenplatte – technisch möglich. Bitte stimmen Sie sich aber hierzu in jedem Fall mit Ihrem Versorgungsunternehmen ab.

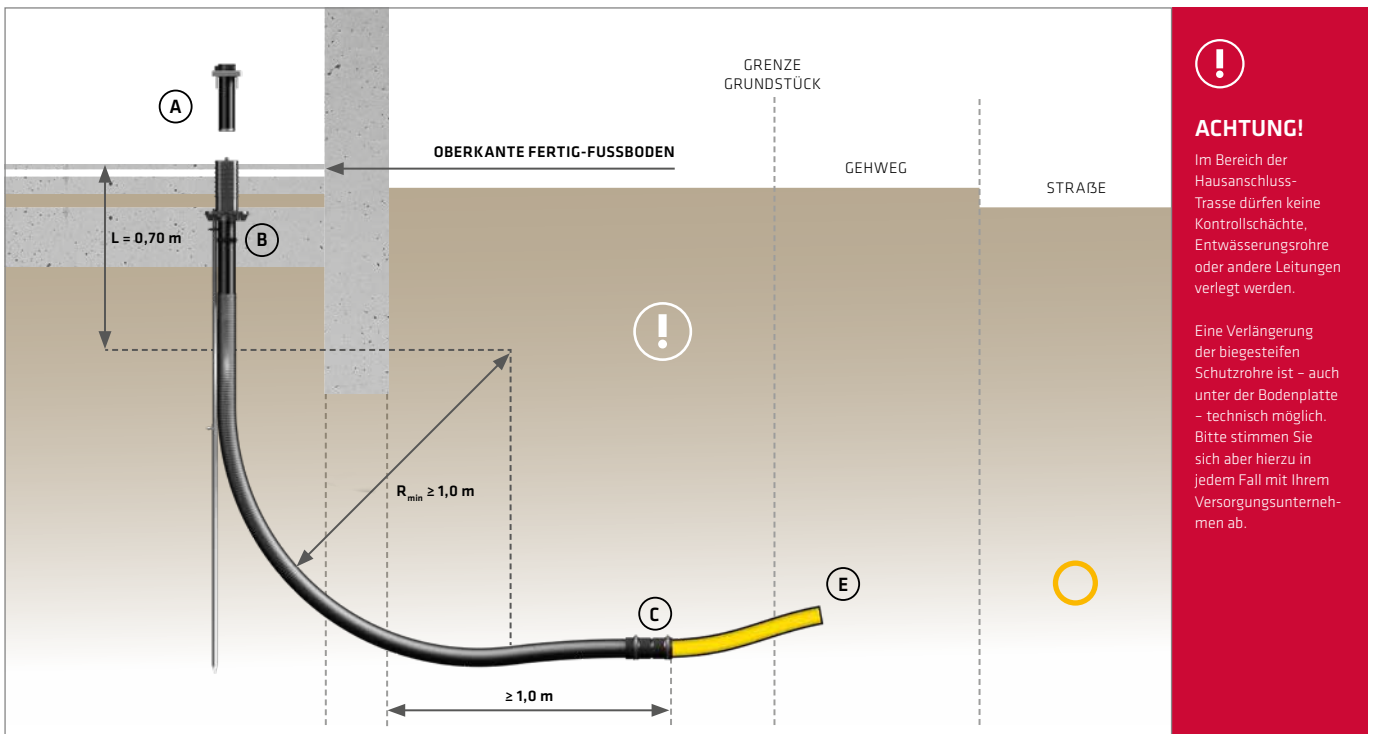
Installationsteil: Quadro-Sicura® Nova R4-I | Rohbauteil: Quadro-Sicura® Nova R4-R

- Telekomunikation   ○ Kabelfernsehen   ○ Strom   ○ Gas   ○ Wasser
- Ⓐ Installationsteil   Ⓑ Rohbauteil   Ⓒ Verbindungsmuffen   Ⓓ Mantelrohrstopfen   Ⓔ Ringstopfen Gas

## PLATZIERUNG DES ROHBAUTEILS



## QUADRO-SECURA® NOVA R1



### ACHTUNG!

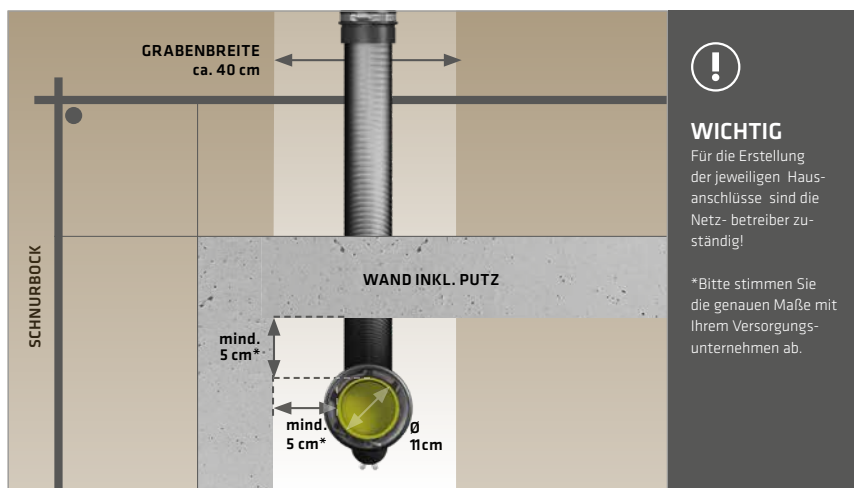
Im Bereich der Hausanschluss-Trasse dürfen keine Kontrollschächte, Entwässerungsrohre oder andere Leitungen verlegt werden.

Eine Verlängerung der biegesteifen Schutzrohre ist – auch unter der Bodenplatte – technisch möglich. Bitte stimmen Sie sich aber hierzu in jedem Fall mit Ihrem Versorgungsunternehmen ab.

Installationsteil: Quadro-Sicura® Nova R1-I | Rohbauteil: Quadro-Sicura® Nova R1

- Gas
- A Installationsteil
- B Rohbauteil
- C Verbindungsmuffen
- E Ringstopfen Gas

## PLATZIERUNG DES ROHBAUTEILS

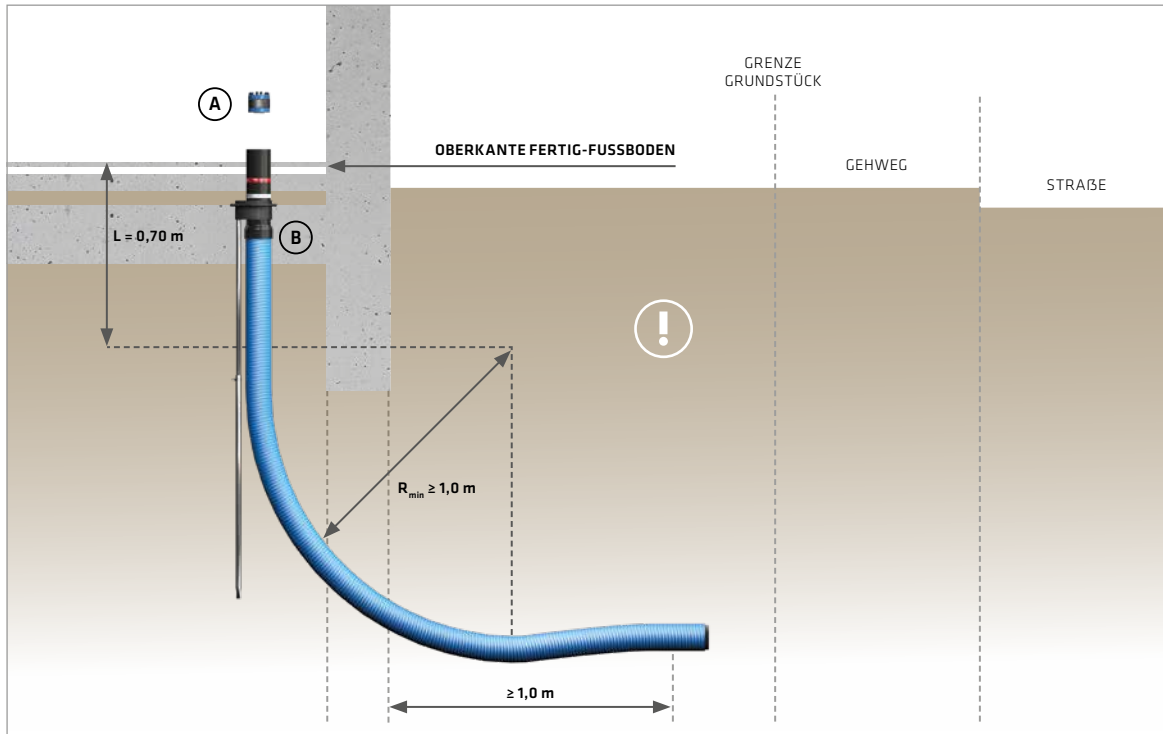


### WICHTIG

Für die Erstellung der jeweiligen Hausanschlüsse sind die Netzbetreiber zuständig!

\*Bitte stimmen Sie die genauen Maße mit Ihrem Versorgungsunternehmen ab.

## QUADRO-SECURA® BAUHERRENPAKET-EINSPARTE MAX



### ACHTUNG!

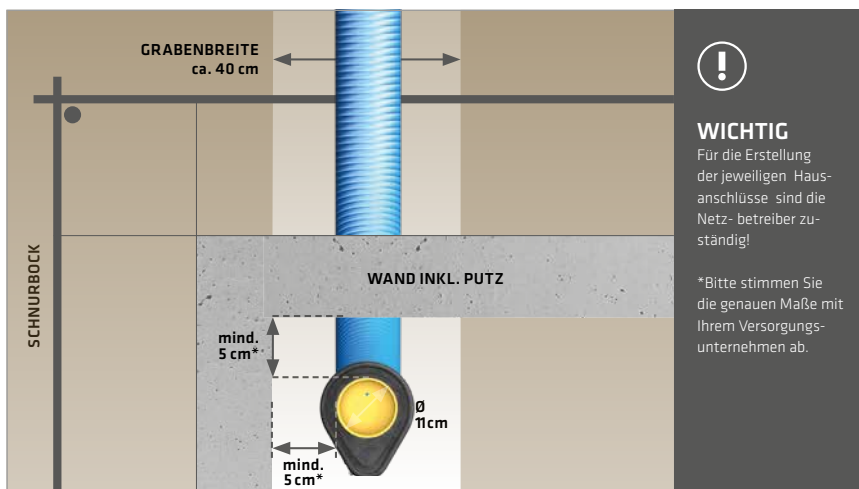
Im Bereich der Hausanschluss-Trasse dürfen keine Kontrollschächte, Entwässerungsröhre oder andere Leitungen verlegt werden.

Eine Verlängerung der biegesteifen Schutzröhre ist – auch unter der Bodenplatte – technisch möglich. Bitte stimmen Sie sich aber hierzu in jedem Fall mit Ihrem Versorgungsunternehmen ab.

Installationsteil: Quadro-Sicura® Nova R4-I | Rohbauteil: Quadro-Sicura® Nova R4-R

- Ⓐ Dichtungseinsatz    Ⓑ Rohrbauteil

## PLATZIERUNG DES ROHBAUTEILS



### WICHTIG

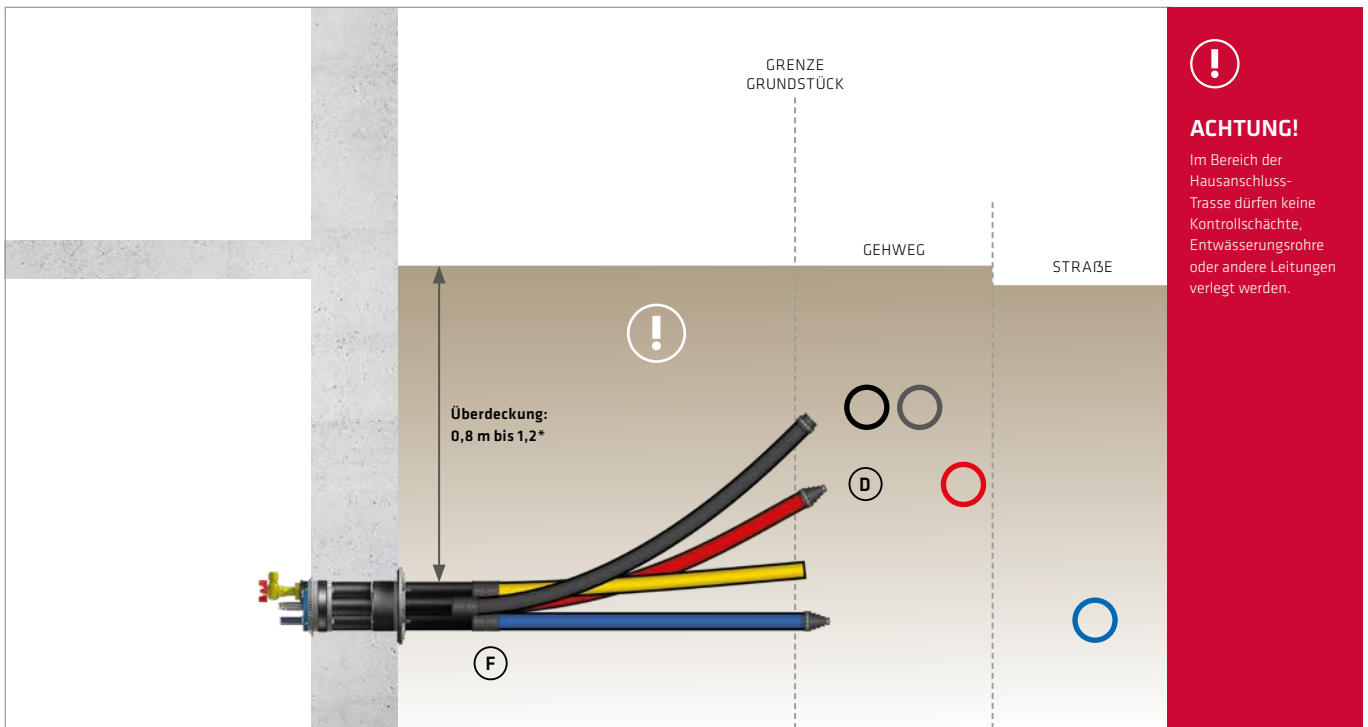
Für die Erstellung der jeweiligen Hausanschlüsse sind die Netzbetreiber zuständig!

\*Bitte stimmen Sie die genauen Maße mit Ihrem Versorgungsunternehmen ab.

# EINBAUHINWEISE FÜR GEBÄUDE MIT KELLER



## QUADRO-SECURA® NOVA 1/BREIT



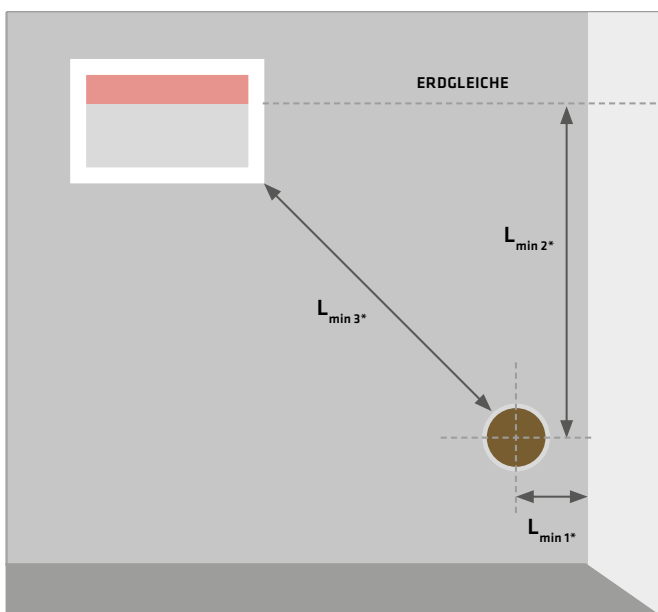
### ACHTUNG!

Im Bereich der Hausanschluss-Trasse dürfen keine Kontrollschächte, Entwässerungsrohre oder andere Leitungen verlegt werden.

Installationsteil: Quadro-Sicura® Nova R4-I | Rohbauteil: Quadro-Sicura® Nova R4-R

- Telekommunikation    ○ Kabelfernsehen    ○ Strom    ○ Wasser
- Ⓧ Ringstopfen Gas    Ⓧ Doppelsteckmuffe

## EINBAUABSTÄNDE IM KELLER



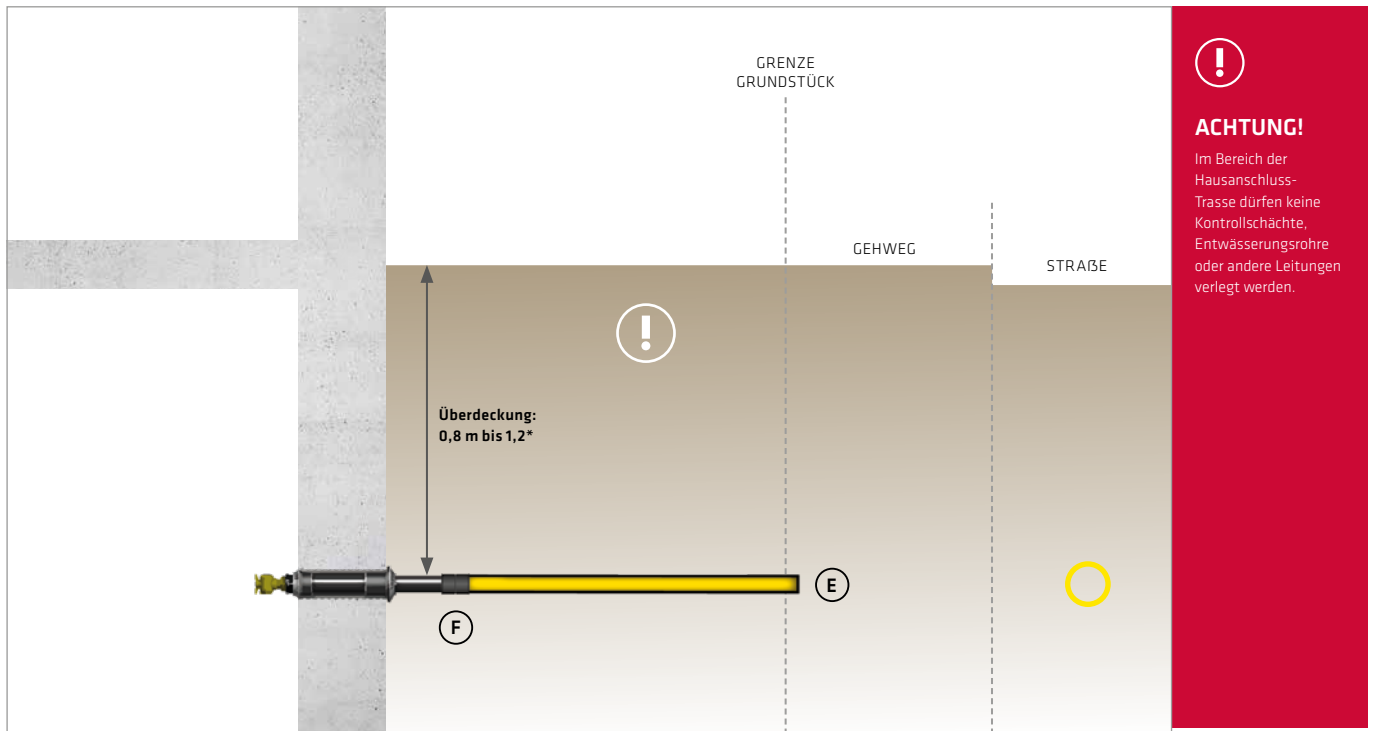
### Abstände für Quadro-Sicura® Nova

- $L_{min1}$  = Abstand zur Wand  $\geq 15$  cm
- $L_{min2}$  = Überdeckung Erdgleiche - Wasserleitung  
= 0,8 m - 1,2 m  
bzw. nach Absprache mit dem jeweiligen Versorgungsunternehmen
- $L_{min3} \geq$  Empfehlung: Abstand vom Fenster zur Kernbohrung  
 $\geq 0,8$  m

### Abstände für Quadro-Sicura® E

- $L_{min1}$  = Abstand zur Wand  $\geq 10$  cm
- $L_{min2}$  = Überdeckung Erdgleiche - Wasserleitung  
= 0,8 m - 1,2 m  
bzw. nach Absprache mit dem jeweiligen Versorgungsunternehmen
- $L_{min3} \geq$  Empfehlung: Abstand vom Fenster zur Kernbohrung  
 $\geq 0,8$  m

## QUADRO-SECURA® E1/BREIT

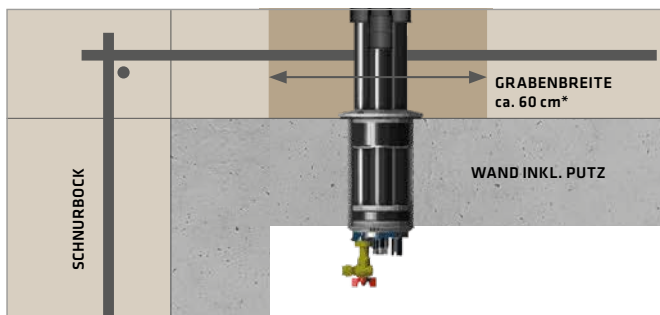


Installationsteil: Quadro-Sicura® Nova R4-I | Rohbauteil: Quadro-Sicura® Nova R4-R

○ Gas    (E) Ringstopfen Gas    (F) Doppelsteckmuffe

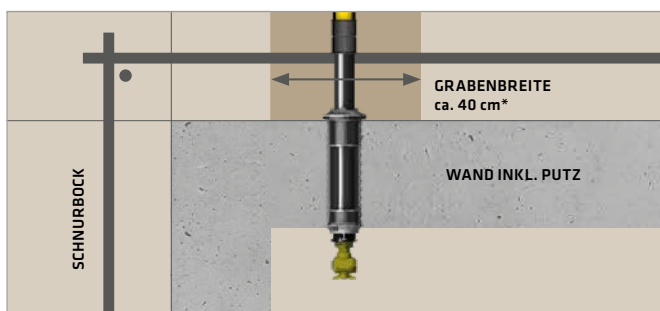
## PLATZIERUNG

QUADRO-SECURA® NOVA 1/BREIT



## PLATZIERUNG

QUADRO-SECURA® E1/BREIT



### ACHTUNG!

Im Bereich der Hausanschluss-Trasse dürfen keine Kontrollschächte, Entwässerungsrohre oder andere Leitungen verlegt werden.



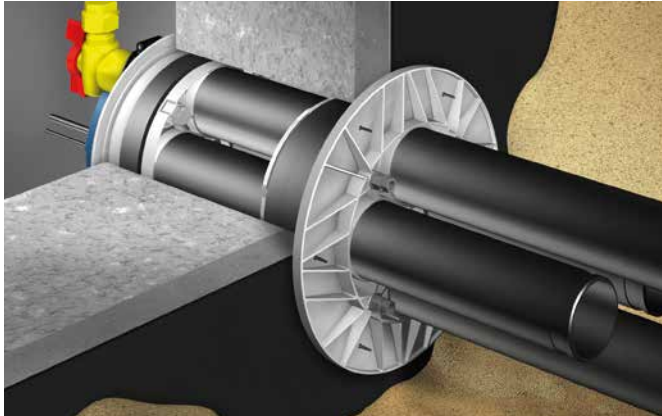
### WICHTIG

Für die Erstellung der jeweiligen Hausanschlüsse sind die Netzbetreiber zuständig!

\*Bitte stimmen Sie die genauen Maße mit Ihrem Versorgungsunternehmen ab.



## SCHWARZE WANNE: ABDICHTUNG GEMÄß DIN 18533

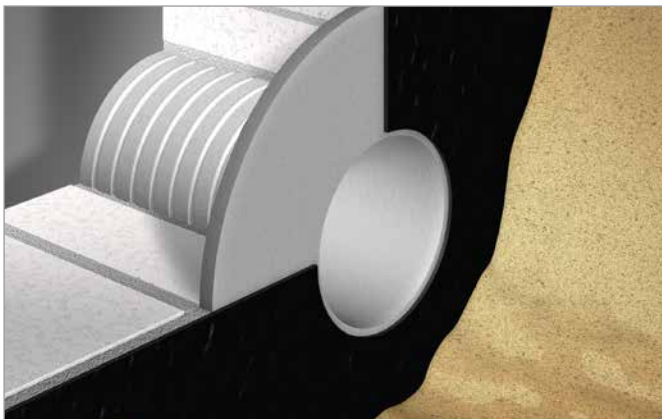


Quadro-Sicura® Nova 1/breit

Entsprechend der DIN 18533, können bei drückendem Wasser bis 3 m Wassereinwirkung (W2.1-E) geprüfte Hauseinführungssysteme, welche über einen Dichtflansch mit einer Breite  $\geq 30$  mm verfügen, eingesetzt werden. Beispielsweise die Quadro-Sicura® Nova 1, Nova 1/breit, E1 oder E1/breit.

Voraussetzung hierfür ist eine ebene und feste Wand- und Abdichtungsfläche im Bereich des Dichtflansches. Zum Ausgleich von Mauerwerksunebenheiten kann ein entsprechender Flansch als Abdichtungsuntergrund, sowie systemabhängig auch ein Futterrohr erforderlich sein.

## LÖSUNGEN FÜR SCHWIERIGE WANDBESCHAFFENHEITEN



Curaflex® Futterrohr 3001 im Mauerwerk

Die Vielzahl von Wandaufbauten mit zum Teil unterschiedlichen Dichtebenen erschweren die Planung und die Herstellung von Durchführungen.

Der Einbau von hierfür geeigneten Futterrohren beim Erstellen der Wand, schafft Sicherheit und eine sach- und fachgerechte Abdichtung.



### ACHTUNG!

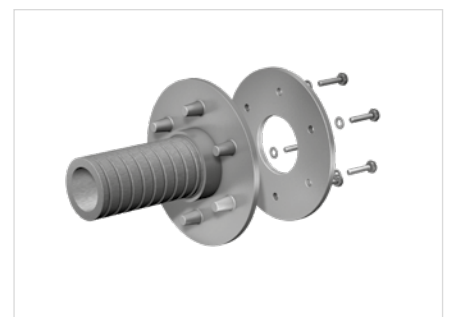
Im Mauerwerk ist bei Trockenbausystemen generell ein Futterrohr einzusetzen!  
Weitere Informationen unter: [www.doyma.de](http://www.doyma.de)



Curaflex® 3000  
für WU-Betonkonstruktionen



Curaflex® 3001 mit Klebeflansch  
für flüssig zu verarbeitende Hautabdichtungen



Curaflex® 4006 mit Fest-/Losflanschkonstruktion  
für Hautabdichtungen

## LÖSUNGEN FÜR DOPPEL- / ELEMENTWÄNDE

Die Ausführung von Durchdringungen in wasserundurchlässigen Bauwerken aus Beton werden durch die DAfStb-Richtlinie – Wasserundurchlässige Bauwerke aus Beton geregelt. Die Ausführung kann auf folgende Arten erfolgen:

- Ortbeton,
- Fertigbeton oder
- Elementwand (Doppelwand).

### EINBAU IN DOPPEL-/ELEMENTWÄNDE

Doppel-/Elementwände bestehen aus Fertigbetonwänden und Ortbeton. Die Fertigbetonwände werden durch Gitterträger auf Abstand gehalten, der Hohlraum dazwischen wird mit Beton („Ortbeton“) vergossen. Beim Abbinden schwindet der Ortbeton. Es besteht die Gefahr, dass der Ortbeton nicht an die Betonwände anbindet und sich Kapillare ausbilden.

Eine weitere Schwachstelle sind die Stöße zwischen den einzelnen Elementbauteilen. Aufgrund deren geringer Wanddicke ist die Wasserundurchlässigkeit der Betonfertigteile nicht gewährleistet.

Somit besteht das Risiko, dass Wasser die äußeren Fertigbetonwände passiert und sich vor dem Ortbetonkern sammelt.

Wo muss abgedichtet werden?

Grundsätzlich gilt: Dort wo die Dichtebene der Wand ist, muss auch abgedichtet werden. Da die Dichtebene variieren kann, sollte bei Unklarheiten hinsichtlich ihrer Position die Vorgehensweise mit dem Planer bzw. dem Wand-Hersteller abgestimmt werden. Siehe hierzu Einbauhinweise auf der Folgeseite.



### ACHTUNG!

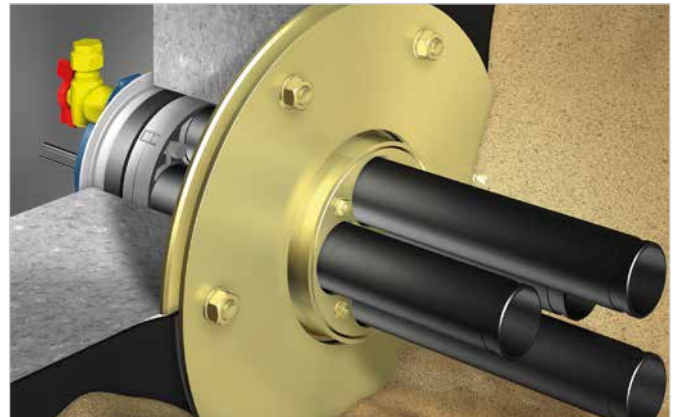
Der Einbau von hierfür geeigneten Futterrohren beim Erstellen der Wand, schafft Sicherheit für eine sach- und fachgerechte Abdichtung.

## SCHWARZE WANNE: ABDICHTUNG GEMÄß DIN 18533

Ist bauseits eine Beton-Kernbohrung in einer Schwarzen Wanne zur Abdichtung gegen Feuchtigkeit gefordert, empfiehlt sich der Einbau der Mehrsparten-Hauseinführung Quadro-Secura® Nova 3 in Kombination mit einer Fest-/Losflanschkonstruktion. Je nach Lastfall empfiehlt sich folgende Fest-/Losflanschkonstruktion:

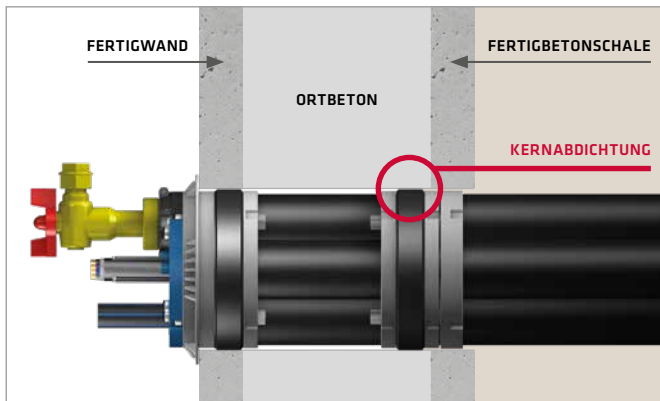
- Curaflex® C/2/SD/6/M (gegen drückendes Wasser) bzw.
- Curaflex® C/2/SD/5/M (gegen nichtdrückendes Wasser)

Ist die Wand als Mauerwerk ausgeführt und wird die Schwarze Wanne in Form einer flüssig zu verarbeitenden Abdichtung (z.B. Dickbeschichtung) ausgeführt, empfiehlt sich der Einbau des Curaflex® Futterrohr 3001. Diese kann mit allen Quadro-Secura® Hauseinführungen für Gebäude mit Keller kombiniert werden.



Quadro-Secura® Nova 3 in Kombination mit der Fest-/Losflanschkonstruktion Curaflex® C/2/SD/6/M

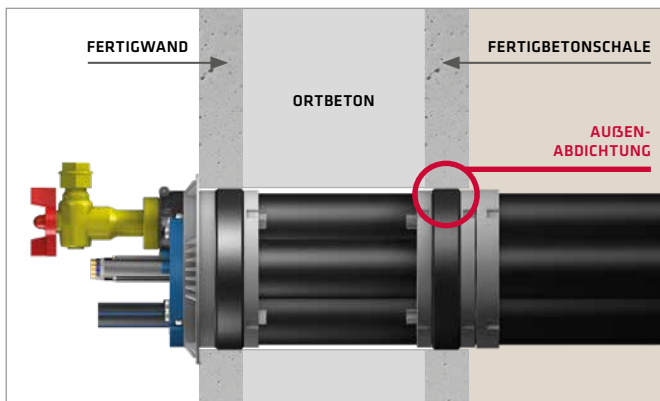
## ABDICHTUNG BEI DOPPEL-/ ELEMENTWÄNDEN



Quadro-Sicura® Nova 2

### ABDICHTUNG IM ORTBETON

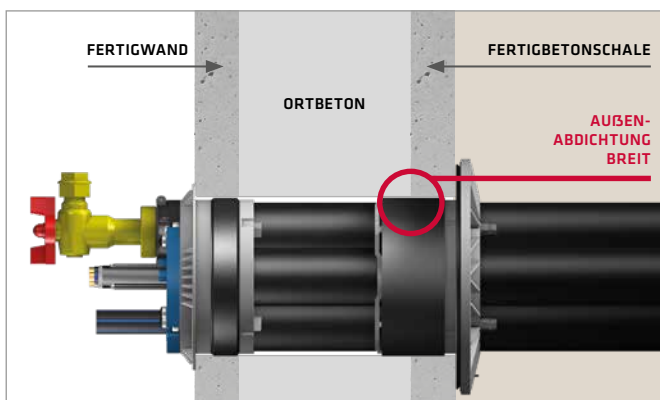
Die Dichtebene ist der Ortbeton (WU-Beton). Die Außenabdichtung der Quadro-Sicura® Nova 2 muss im Ortbeton positioniert werden.



Quadro-Sicura® Nova 2

### ABDICHTUNG IN ÄUßERER FERTIGBETONSCHALE

Ist gemäß Wandhersteller die äußere Fertigbetonschale die Dichtebene, muss die Außenabdichtung der Quadro-Sicura® Nova 2 auch dort positioniert werden.



Quadro-Sicura® Nova 1/breit mit breiter Außenabdichtung

### UNSERE EMPFEHLUNG

#### ABDICHTUNG MIT BREITER AUßENABDICHTUNG

Mit einer Dichtfläche von 80 mm Breite sorgt die Außenabdichtung Quadro-Sicura® Nova 1/breit für zusätzliche Sicherheit. Es erfolgt eine Abdichtung sowohl im Ortbeton, als auch in der äußeren Fertigbetonschale.

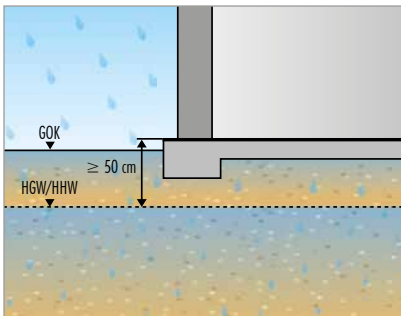
# DIN 18533 »SCHWARZE WANNE« – WU-RICHTLINIE »WEIßE WANNE« WASSEREINWIRKUNGEN IM ÜBERBLICK



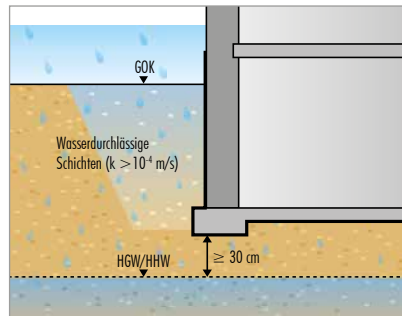
## NICHTDRÜCKENDES WASSER

DIN 18533 W1-E: BODENFEUCHTE UND NICHTDRÜCKENDES WASSER

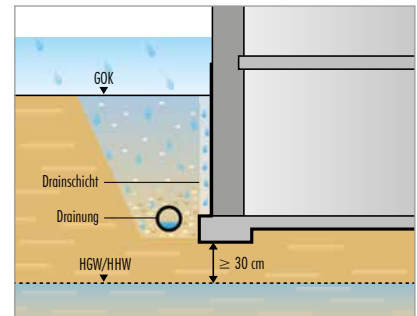
**W1.1-E Bodenfeuchte** Boden/Verfüllung stark wasserdurchlässig



**W1.1-E Bodenfeuchte/nicht drückendes Wasser** Boden/Verfüllung stark wasserdurchlässig



**W1.2-E Bodenfeuchte/nicht drückendes Wasser** Boden/Verfüllung wenig wasserdurchlässig mit Drainung nach DIN 4095



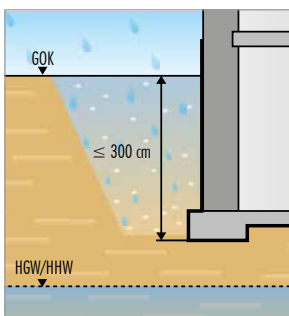
WU-Richtlinie Beanspruchungsklasse 2: Bodenfeuchte und an der Wand ablaufendes Wasser



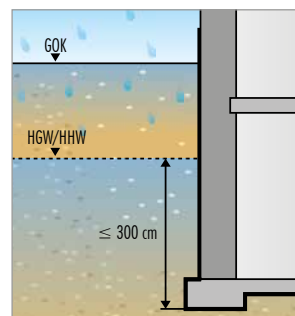
## DRÜCKENDES WASSER

DIN 18533 W2-E: DRÜCKENDES WASSER

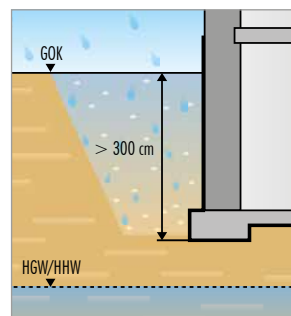
**W2.1-E Stauwasser bis 3 m** Boden/Verfüllung wenig wasserdurchlässig



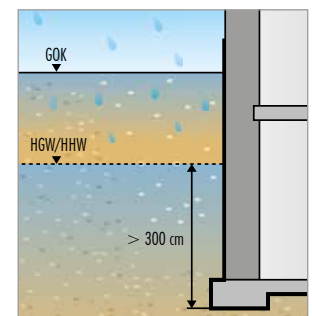
**W2.1-E Grundwasser/Hochwasser bis 3 m**



**W2.2-E Stauwasser größer 3 m** Boden/Verfüllung wenig wasserdurchlässig



**W2.2-E Grundwasser/Hochwasser bis 3 m**



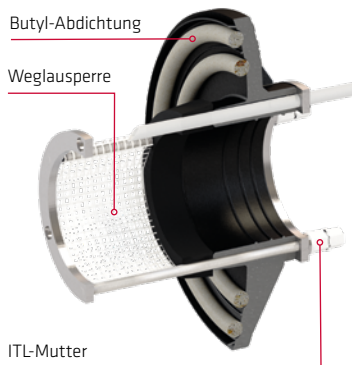
WU-Richtlinie Beanspruchungsklasse 1: Ständig und zeitweise drückendes Wasser

# EINFACH – SCHNELL – SICHER

## QUADRO-SECURA® TECHNOLOGIEN IM DETAIL

### EASY FIX SYSTEM EINFACHER UND SCHNELLER EINBAU

- Montage ohne zusätzliche Spannvorrichtung
- Butyl-Abdichtung bindet vorhandene Hautabdichtung ein
- Ein Weglaufen in Hohlräume (z. B. Mauerwerk) wird zuverlässig verhindert.



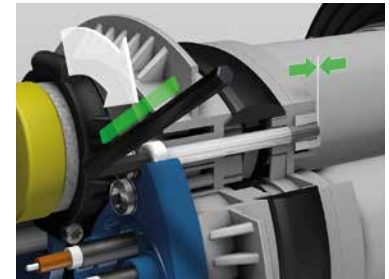
### INTIGRATED TORQUE LIMITER IMMER DAS RICHTIGE DREHMOMENT

- Die speziell entwickelte ITL-Mutter garantiert automatisch das richtige Drehmoment.
- Der Kopf der Mutter trennt sich beim definierten Drehmoment ab.
- Fachgerechte Montage, sogar mit einem Akkuschauber möglich.



### TURN-STOP-SYSTEM MONTAGE OHNE SPEZIALWERKZEUG

- Eine integrierte Begrenzung des Verspannweges signalisiert eindeutig, dass das erforderliche Drehmoment erreicht ist.
- Zur Montage ist kein Drehmoment-schlüssel erforderlich. Einfacher und zuverlässiger Einbau garantiert.



### INNOVATIV

AUSGEKLÜGELTE EINBAUTECHNIK  
UND HOCHWERTIGE MATERIALIEN

### SICHER

AUßERGEWÖHNLICHES GARANTIEVER-  
SPRECHEN WEIT ÜBER GESETZLICHE REGE-  
LUNG HINAUS – 25 JAHRE GARANTIE

# DICHTUNGSSYSTEME VON DOYMA

## EFFEKTIVER SCHUTZ GEGEN RADON

### WOHER KOMMT RADON?

Das Edelgas Radon ist ein natürliches Zerfallsprodukt, das in uranhaltigem Gestein im Boden entsteht. Da es farb- und geruchslos ist, kann es vom Menschen nicht wahrgenommen werden. Messungen zeigen in manchen Regionen besonders hohe Radonwerte; das ist besorgniserregend und leider kein Einzelfall. Sogenannte „Radonkarten“ erfassen die Radon-Konzentrationen für die verschiedenen Regionen Deutschlands detailliert.

### WELCHE GEFAHR GEHT VON RADON AUS?

Radon kann durch Öffnungen in Kellerwänden und Sohlplatten (z.B. undichte Rohrdurchführung) eindringen und sich dann später in den Wohnräumen anreichern. Dauerhafte Kontaminierung der Atemluft mit über 100 Bq/m<sup>3</sup> (Becquerel pro Kubikmeter) steht laut Weltgesundheitsbehörde (WHO) im Verdacht, gesundheitsschädlich zu sein. Studienergebnisse zeigen einen proportionalen Zusammenhang zwischen steigender Radonkonzentration und Lungenkrebsrisiko. Dabei nimmt das Risiko um circa zehn Prozent pro Anstieg der Radonkonzentration um 100 Bq/m<sup>3</sup> zu. Nach dem Rauchen ist das die häufigste Ursache für Lungenkrebs.<sup>1)</sup>

### ZERTIFIZIERTE SICHERHEIT FÜRS GESAMTBAUTEIL

Logische Konsequenz: Alle erdberührten Teile der Gebäudehülle müssen dauerhaft gegen Radon abgedichtet werden. Insbesondere gilt das für Ver- und Entsorgungsleitungen in Neubauten, aber auch bei Sanierungen im Bestand. Herkömmlicherweise wird zum Nachweis der Radondichtheit ein Materialtest durchgeführt. Die aktuellen Radon-Tests gehen wesentlich weiter: DOYMA hat die wichtigsten **Abdichtungssysteme in seiner Gesamtheit** proaktiv durch ein unabhängiges Prüfinstitut (IAF in Radeberg) testen lassen. Das bedeutet, sie wurden in montiertem Zustand geprüft. Ergebnis: **Alle Systeme wurden als »radondicht« zertifiziert!**

1) Quelle: Internetseite des Bundesministerium für den Strahlenschutz (BFS);  
»Gesundheitliche Auswirkungen von Radon in Wohnungen«



#### FOLGENDE DOYMA-PRODUKTGRUPPEN SIND ZERTIFIZIERT:

- Quadro-Secura® Mehrsparten-Hauseinführungen
- Quadro-Secura® Einsparten-Hauseinführungen
- Curaflex Nova® Dichtungssysteme
- Curaflex® Dichtungssysteme

Sie möchten genauer wissen welche einzelnen Produkte »radondicht« sind? Dann besuchen Sie unsere Website: [www.doyma.de](http://www.doyma.de)

RADON DICHT   
IAF GmbH





## NIEDERLASSUNG COBURG

**96269 GROßHEIRATH** | MAX-CARL-STRASSE 1  
TELEFON +49 9565 6158-411

## NIEDERLASSUNG FRIEDBERG

**86316 FRIEDBERG** | SEBASTIAN-MAYR-STRASSE 1  
TELEFON +49 821 5585-410

## NIEDERLASSUNG FÜRTH

**90766 FÜRTH** | MANFRED-ROTH-STRASSE 21  
TELEFON +49 9172 6665-200

## NIEDERLASSUNG GRABENSTÄTT-ERLSTÄTT

**83355 GRABENSTÄTT-ERLSTÄTT** | INNERLOHENER STRASSE 3  
TELEFON +49 861 704-294

## VERKAUFSTÜTZPUNKT LANDSHUT

**84030 ERGOLDING** | GARTENSTRASSE 1  
TELEFON +49 871 9666-40

## HAUPTHAUS MARKT SCHWABEN

**85570 MARKT SCHWABEN** | POINGER STRASSE 4  
TELEFON +49 8121 44-955

## VERKAUFSTÜTZPUNKT RAUBLING

**83064 RAUBLING** | HOCHSTRASS SÜD 15  
TELEFON +49 8035 9636-300

## NIEDERLASSUNG REGENSTAUF

**93128 REGENSTAUF** | GUTENBERGSTRASSE 26  
TELEFON +49 9402 505-273

## HANDELSZENTRUM RÖTTENBACH

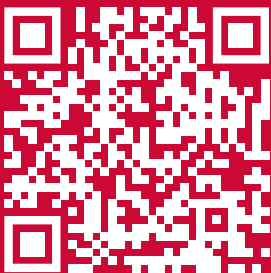
**91187 RÖTTENBACH** | AM HANDELSZENTRUM 1  
TELEFON +49 9172 6665-200

## NIEDERLASSUNG TIEFENBACH

**94113 TIEFENBACH** | GEWERBERING 1  
TELEFON +49 8509 910-281

## NIEDERLASSUNG WÜRZBURG

**97084 WÜRZBURG** | DELPSTRASSE 16  
TELEFON +49 931 60087-480



[https://www.hti-handel.de/de/  
unternehmen/hti-gienger/locations](https://www.hti-handel.de/de/unternehmen/hti-gienger/locations)

## FOLGEN SIE UNS!

